

Nestalnost na robu urbanega

Boris Kryštufek

Kustodiat za vretenčarje





jug

sever

14 km

jug

sever

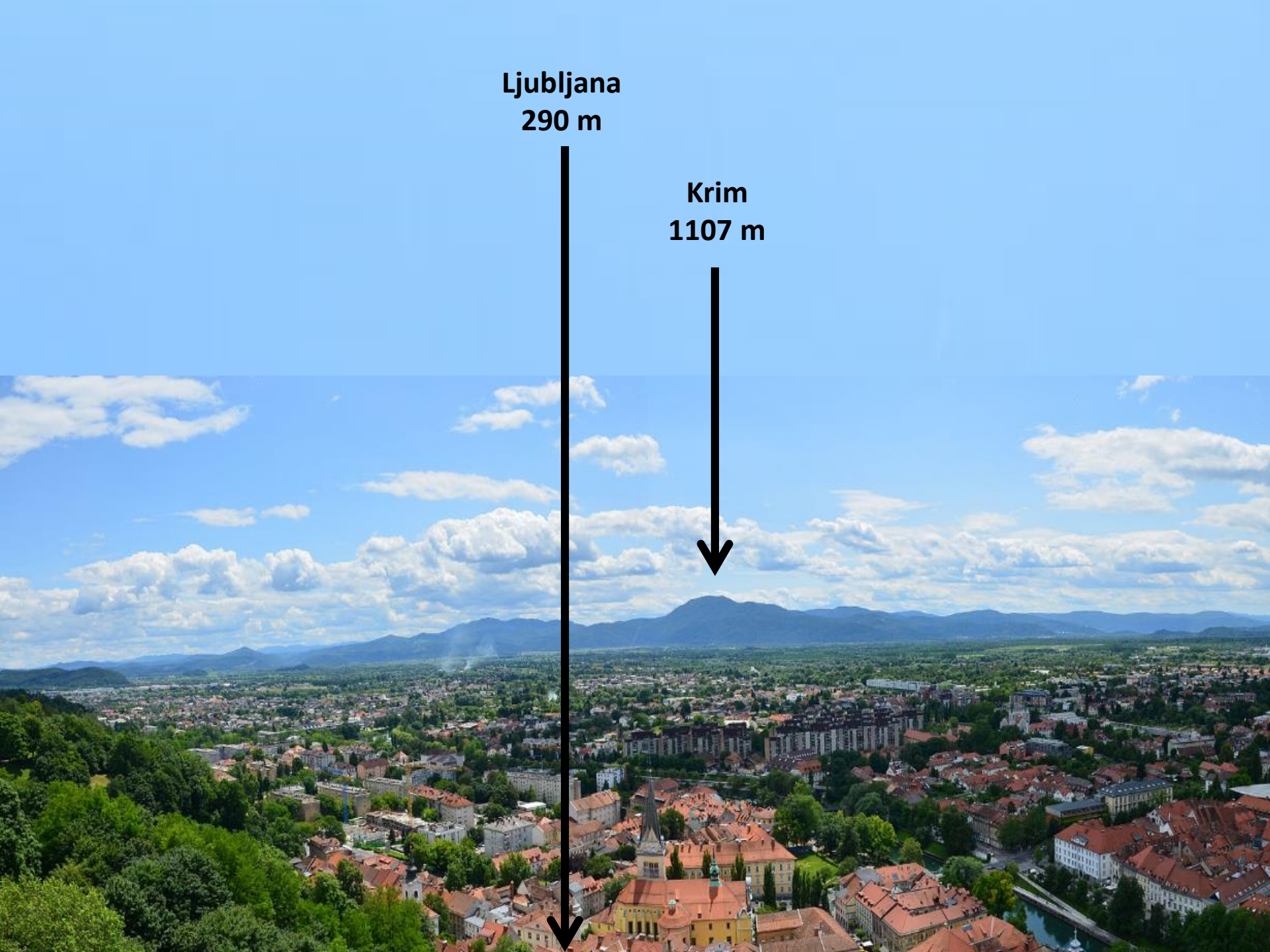


Krim
1107 m



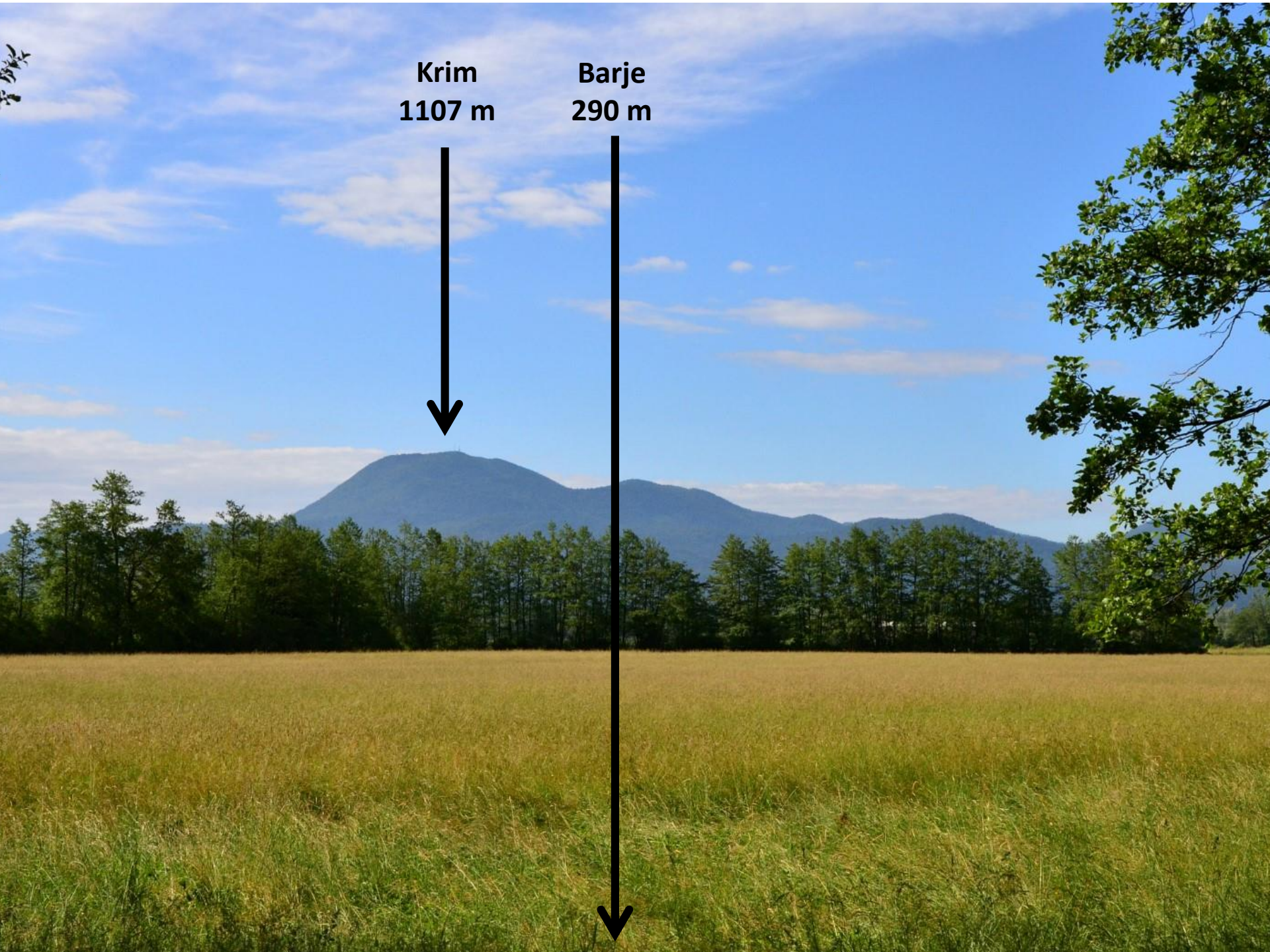
Ljubljana
290 m

Krim
1107 m



Krim
1107 m

Barje
290 m





LJUBLJANSKO BARJE

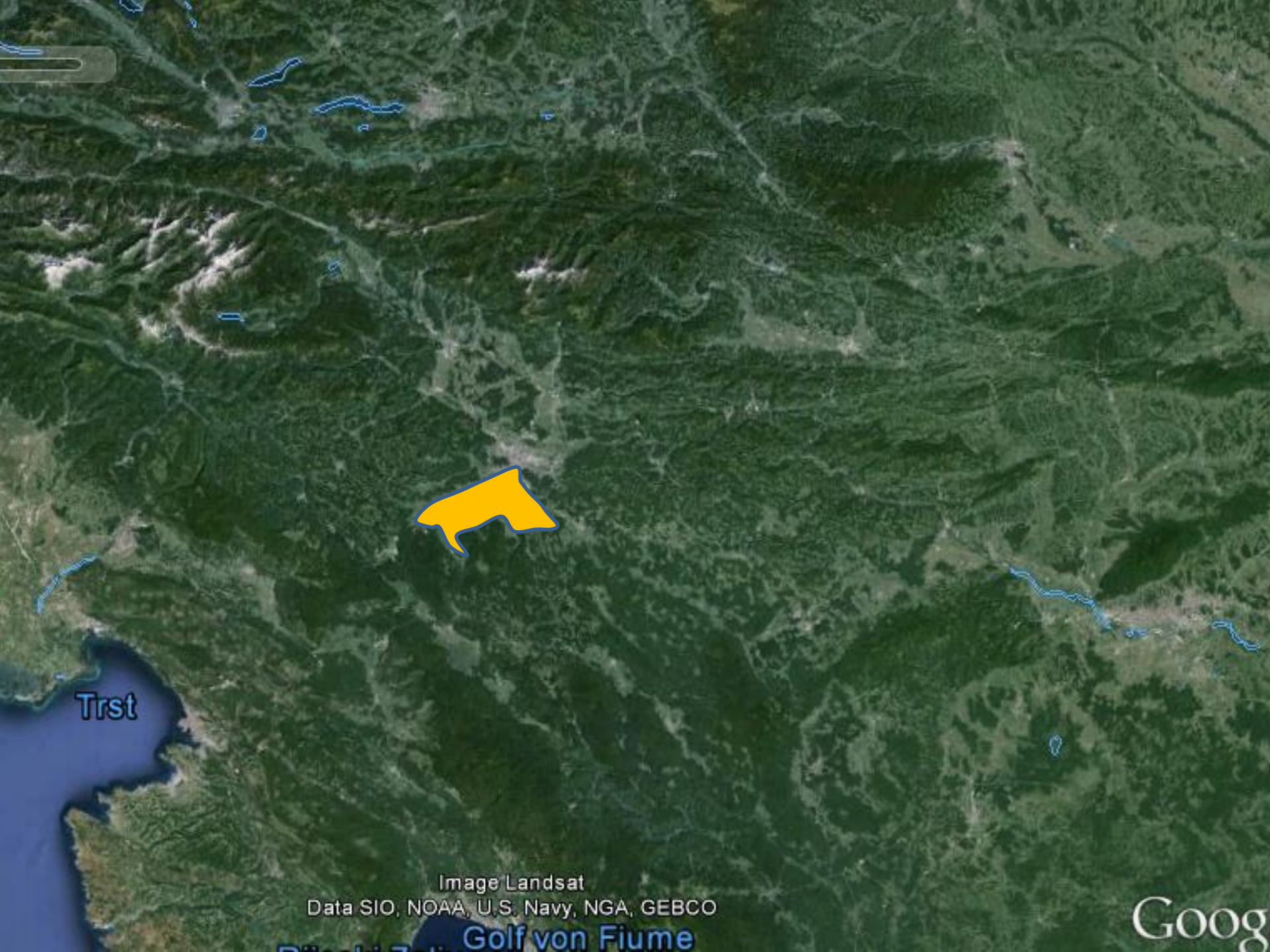
Neživi svet, rastlinstvo, živalstvo, zgodovina in naravovarstvo



Pavšič J. (ur.)
2008, SM

Površina km²

Ljubljansko barje	160
Dravsko polje	222
Ptujsko polje	86

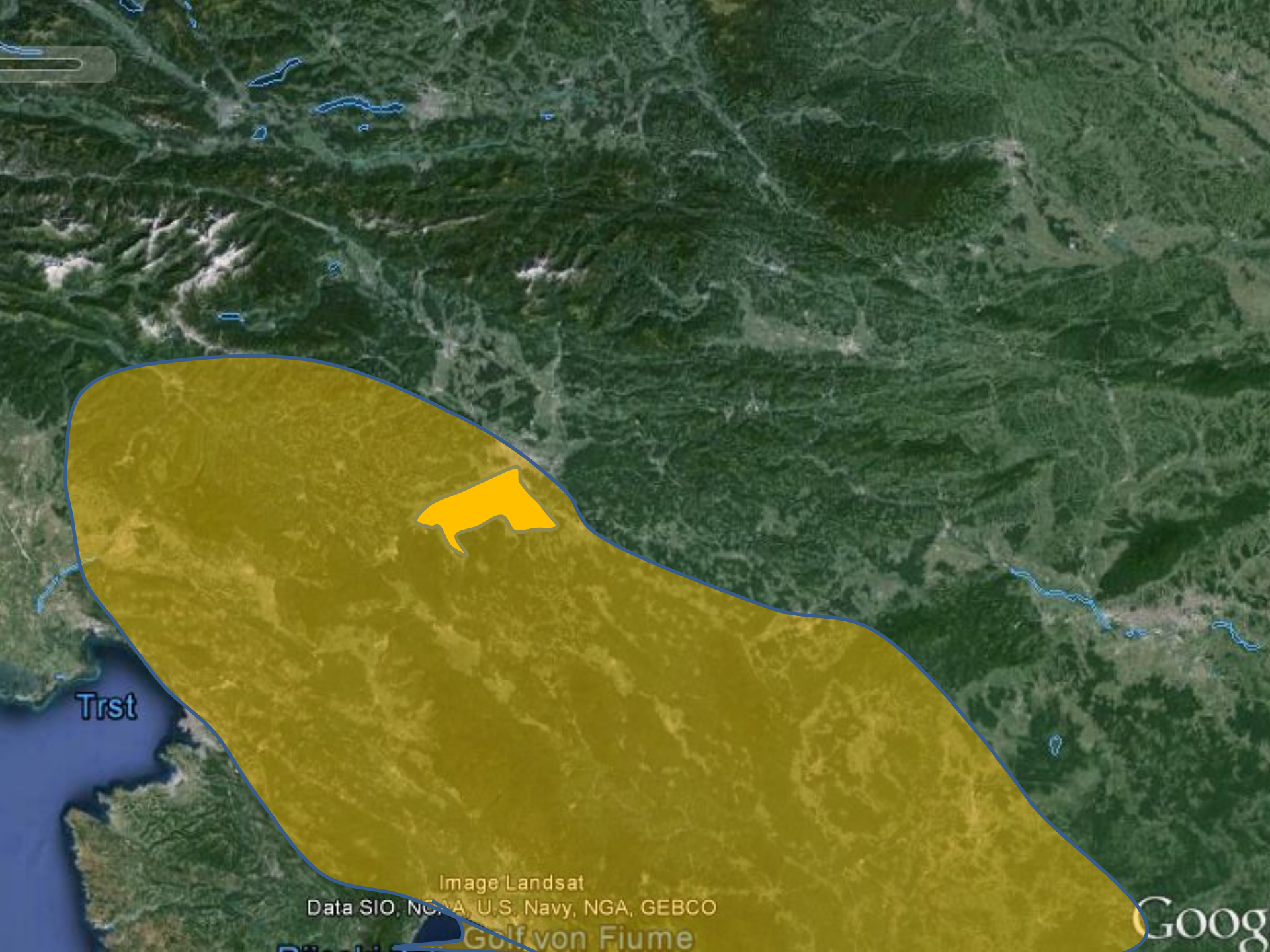


Trst

Image Landsat
Data SIO, NOAA, U.S. Navy, NGA, GEBCO

Golf von Fiume

Goog

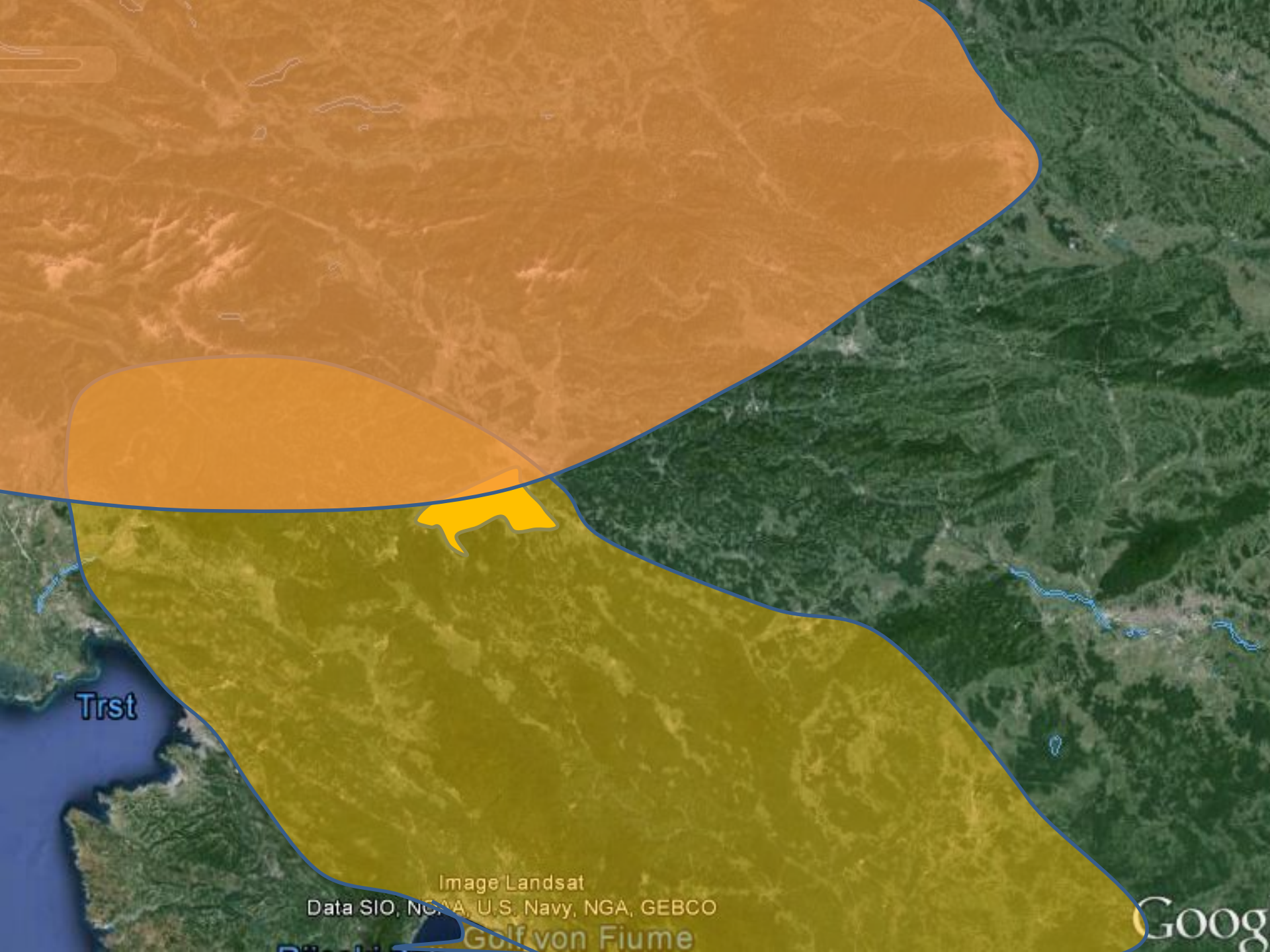


Trst

Image Landsat
Data SIO, NOAA, U.S. Navy, NGA, GEBCO

Golf von Fiume

Goog

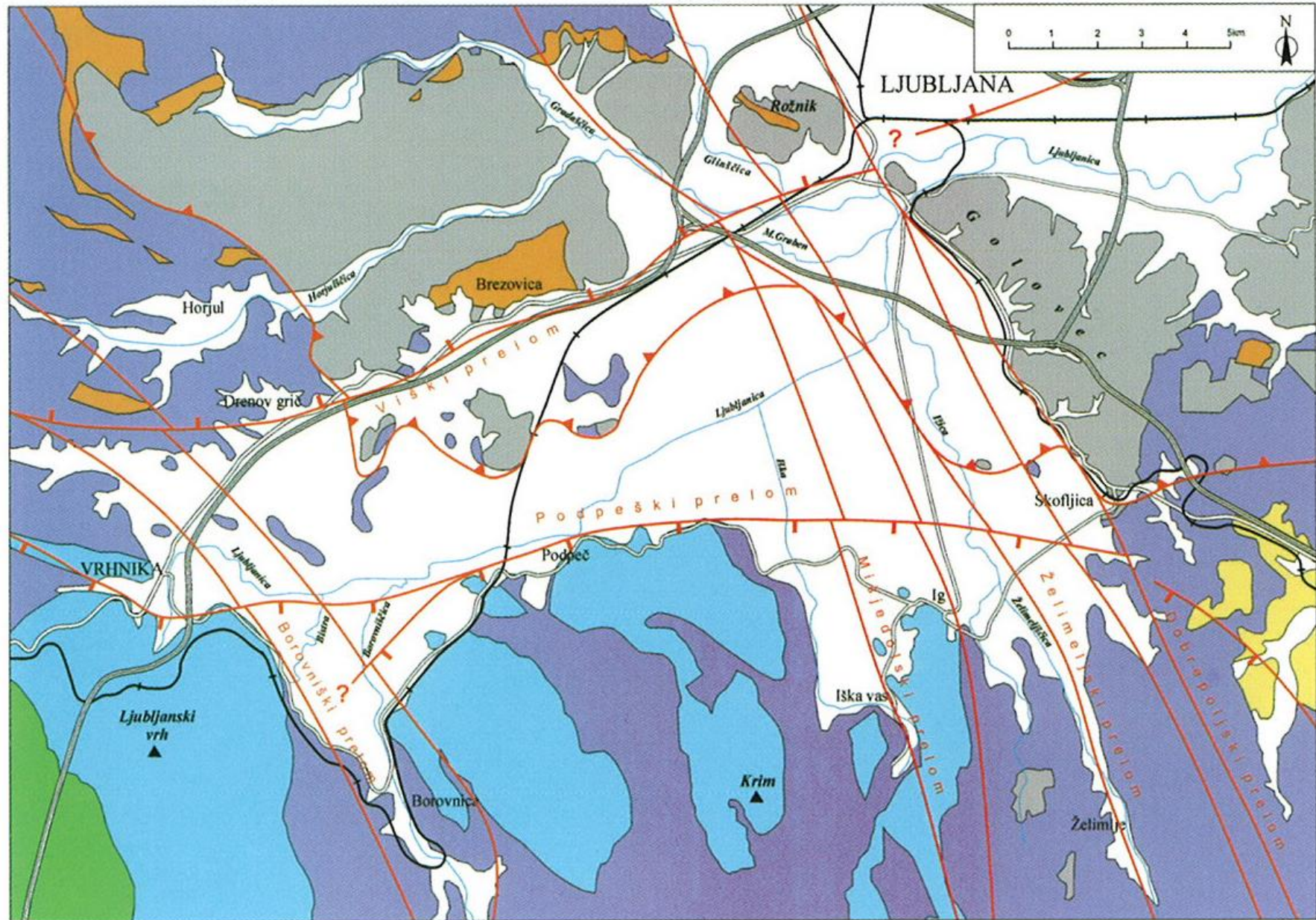


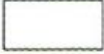
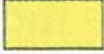








Triest

Image Landsat
Data SIO, NOAA, U.S. Navy, NGA, GEBCO

Golf von Fiume

GOOG

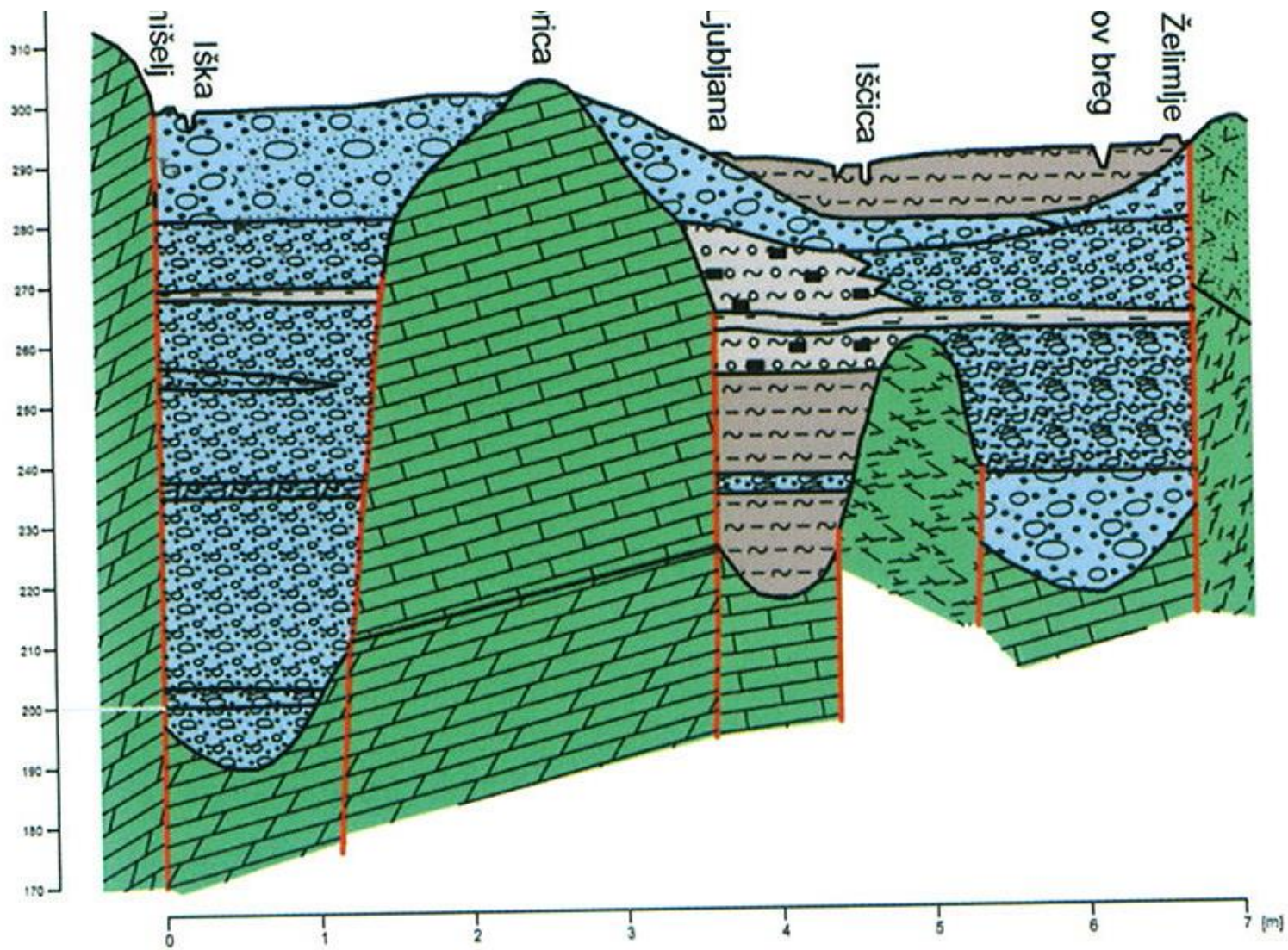


-  KVARTAR
-  PLIOCEN
-  KREDA
-  JURA
-  TRIAS
-  PERM
-  KARBON
-  PRELOM
-  NARIV
-  REVERZNI PRELOM

Iška

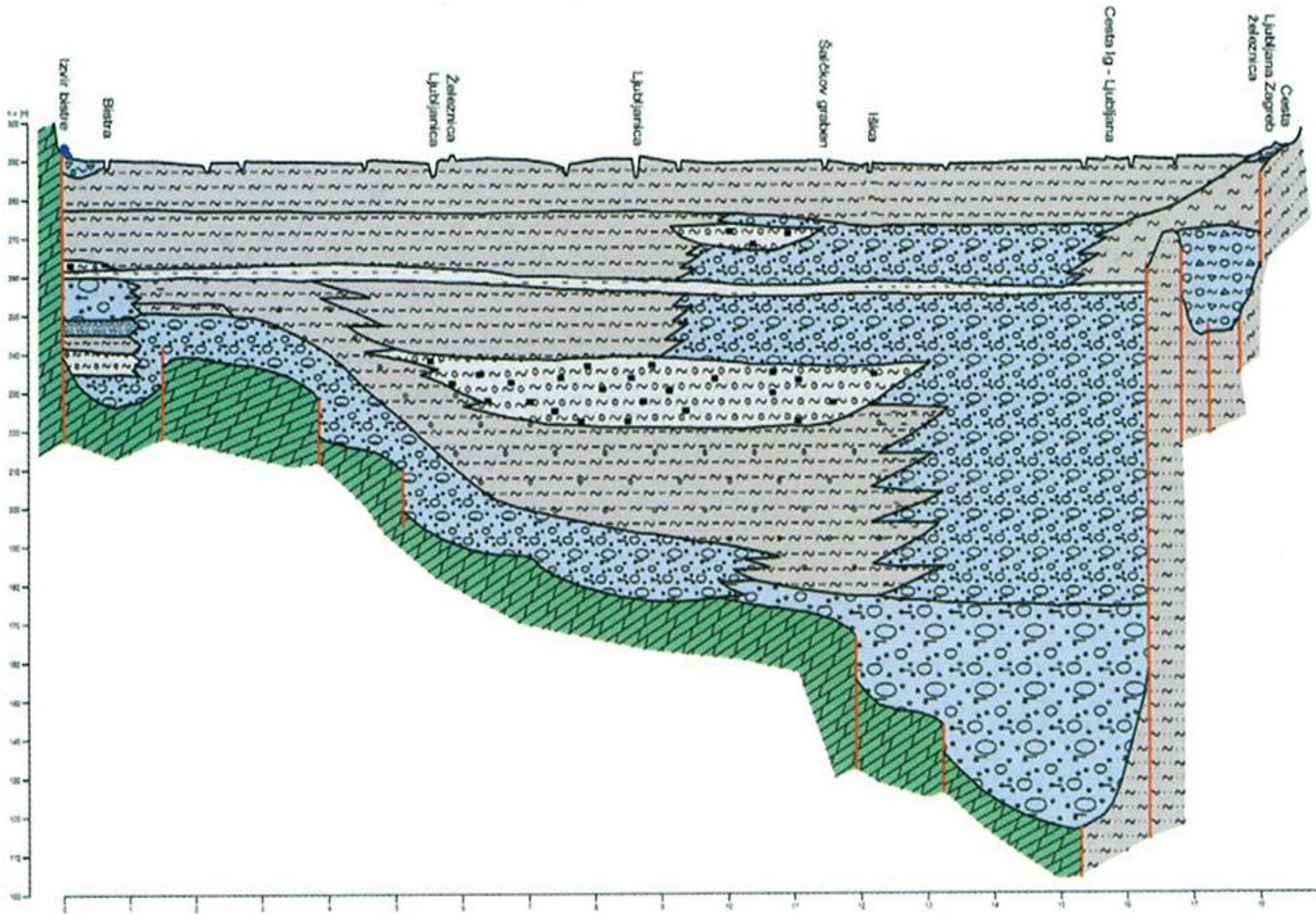
Gorica

Škofljica



Bistra

Ljubljana

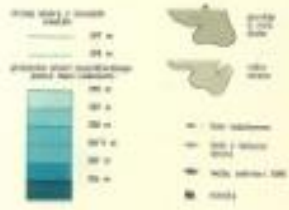






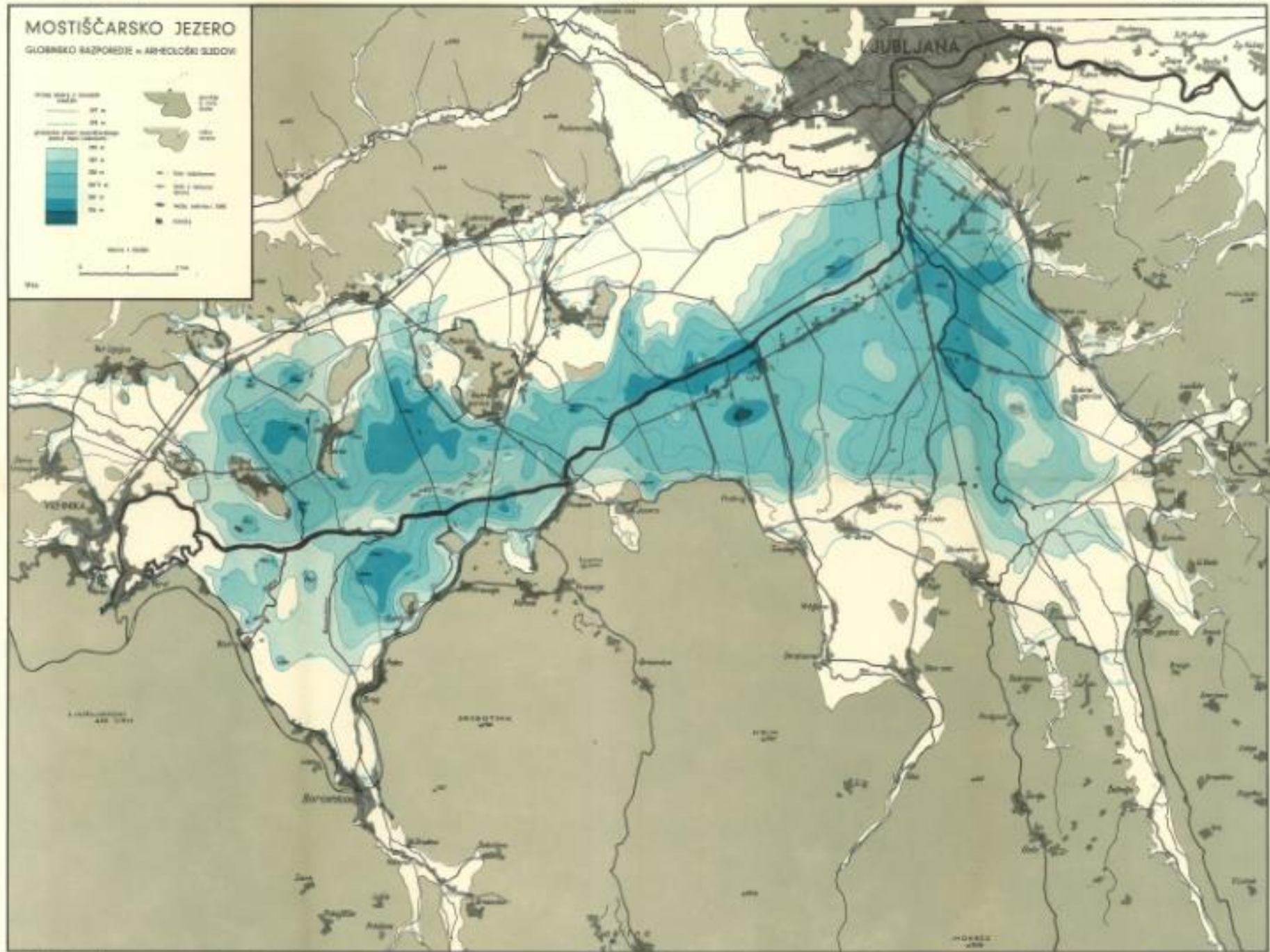
MOSTIŠČARSKO JEZERO

GLOBINSKO RAZPORJE = ARHEOLOŠKI SLDOVI



ŠKALA 1:50000

LJUBLJANA





-  Organic matter
-  Fenn peat from reeds
-  Fenn peat from sedges
-  Fenn peat from trees
-  Bog peat from Sphagnum

-  Aquatic plants
-  Reeds
-  Sedges
-  Swamp forest
-  Sphagnum







-  Organic matter
-  Fenn peat from reeds
-  Fenn peat from sedges
-  Fenn peat from trees
-  Bog peat from Sphagnum

-  Aquatic plants
-  Reeds
-  Sedges
-  Swamp forest
-  Sphagnum





-  Organic matter
-  Fenn peat from reeds
-  Fenn peat from sedges
-  Fenn peat from trees
-  Bog peat from Sphagnum

-  Aquatic plants
-  Reeds
-  Sedges
-  Swamp forest
-  Sphagnum

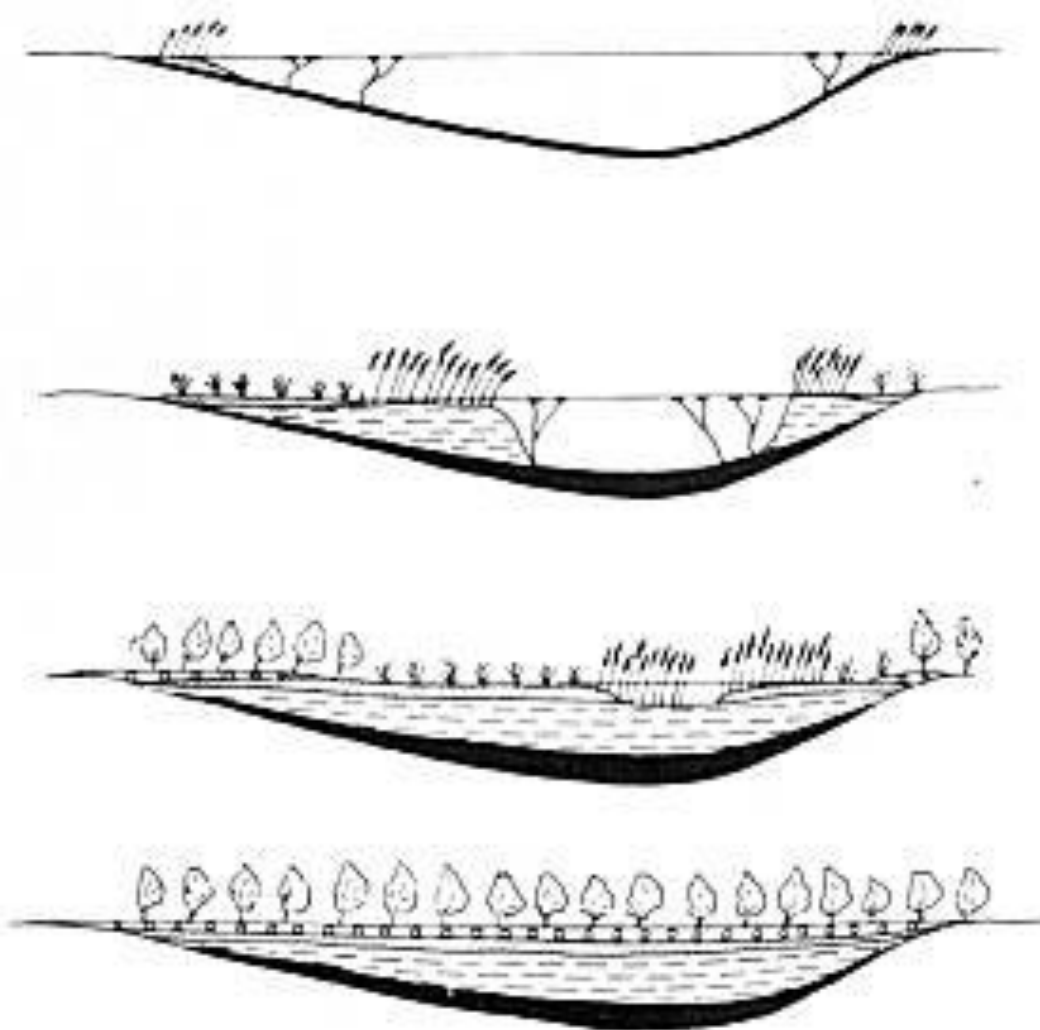







Danger
Military Firing Range
Keep out





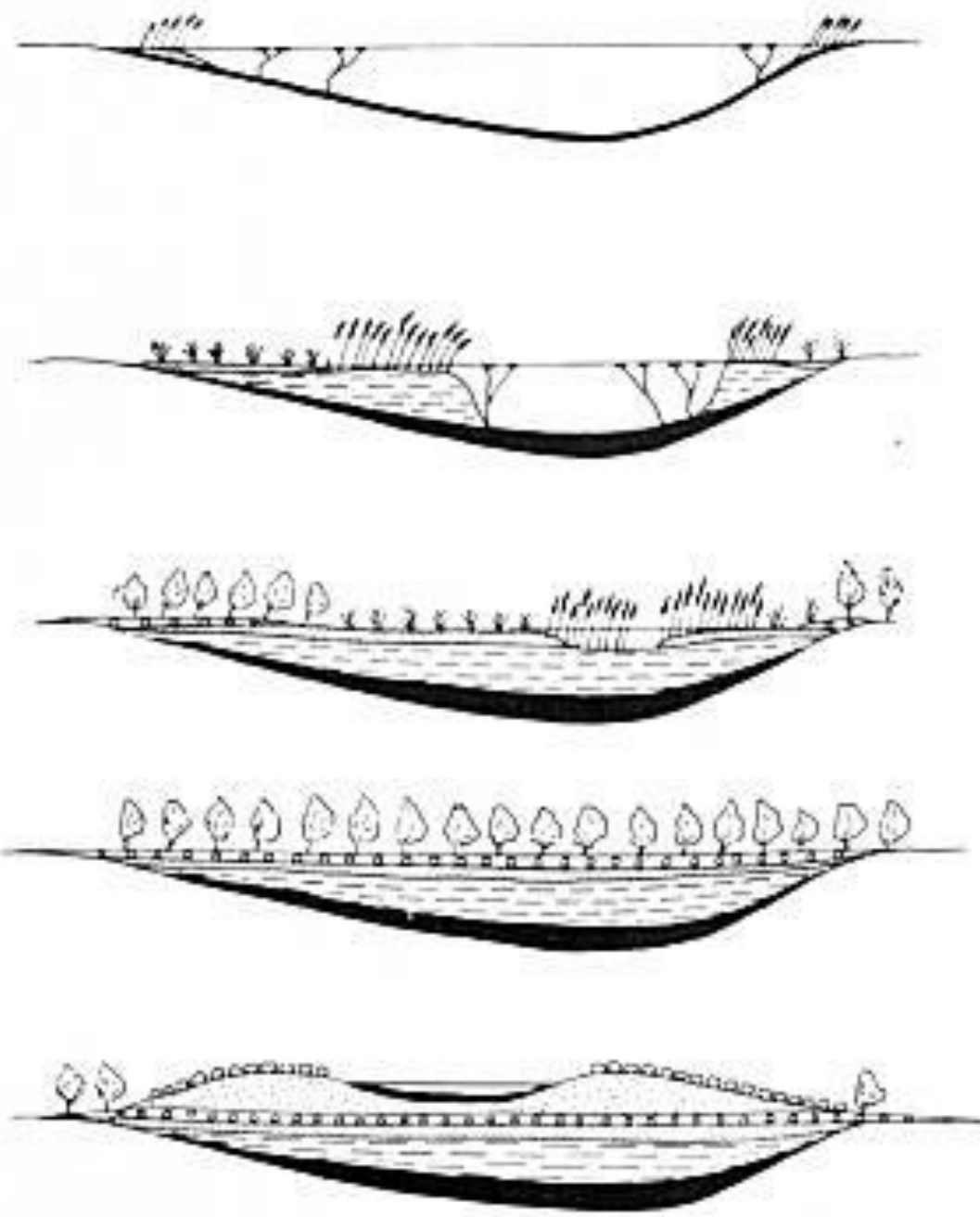
-  Organic matter
-  Fenn peat from reeds
-  Fenn peat from sedges
-  Fenn peat from trees
-  Bog peat from Sphagnum

-  Aquatic plants
-  Reeds
-  Sedges
-  Swamp forest
-  Sphagnum



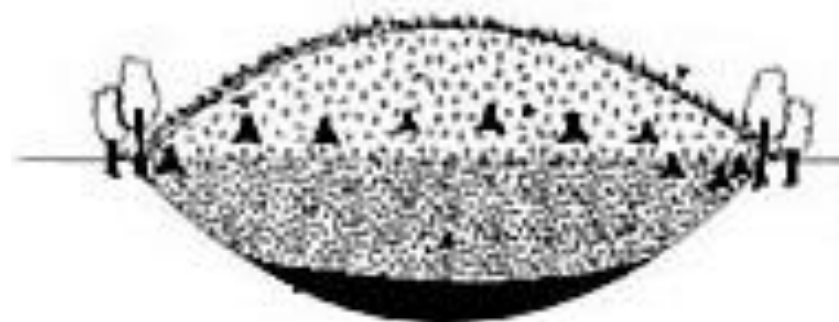
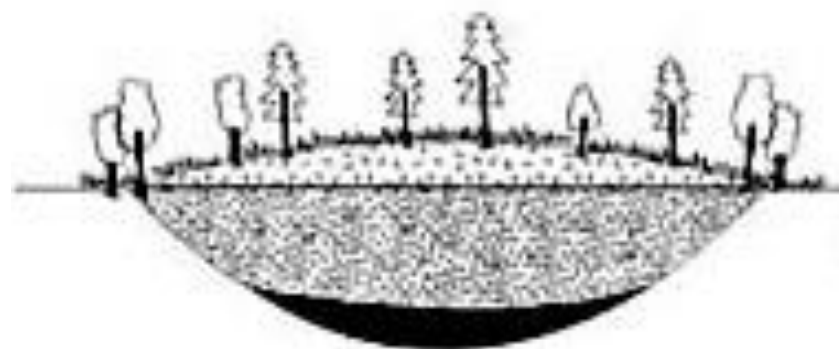




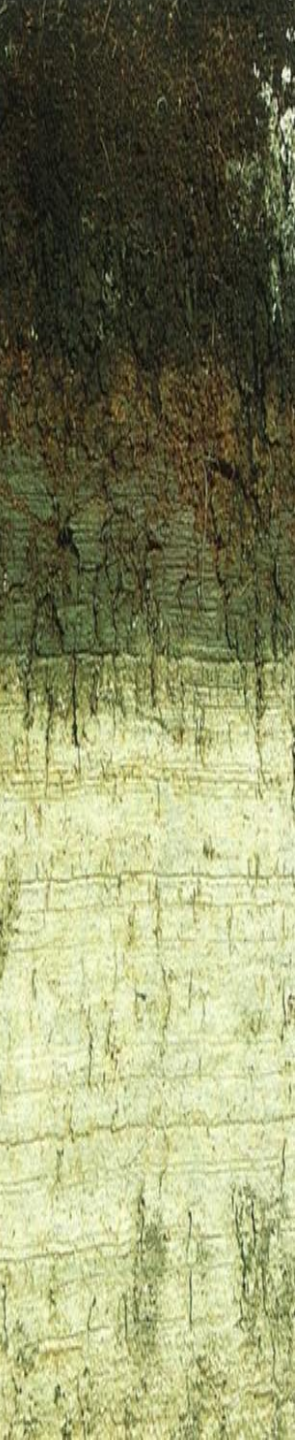


-  Organic matter
-  Fenn peat from reeds
-  Fenn peat from sedges
-  Fenn peat from trees
-  Bog peat from Sphagnum

-  Aquatic plants
-  Reeds
-  Sedges
-  Swamp forest
-  Sphagnum





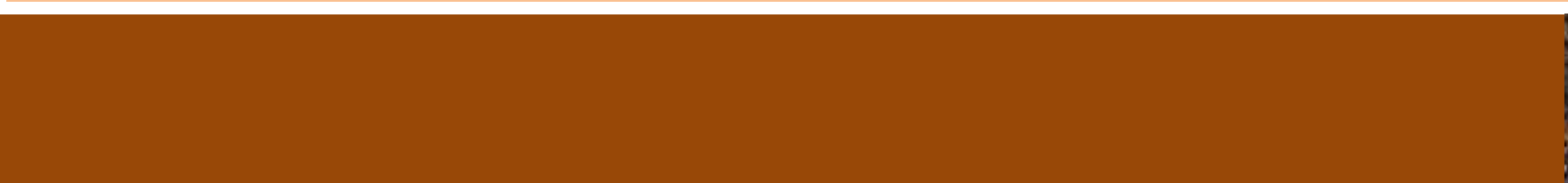


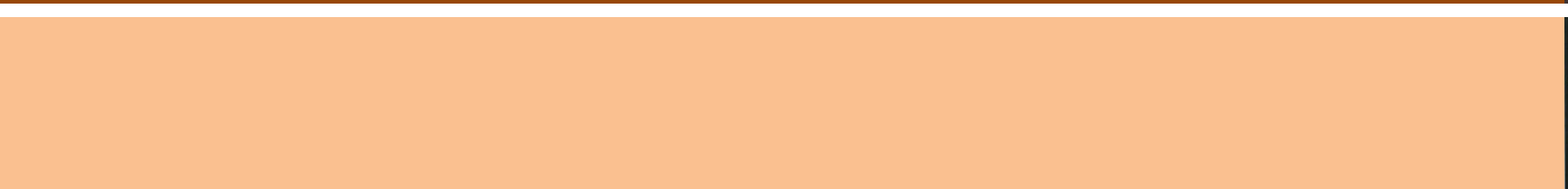




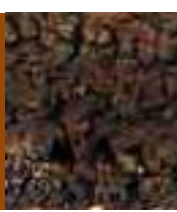














MOSTIŠČARSKO JEZERO

GLOBINSKO RAZPOREJE IN ARHEOLOŠKI SLEDI







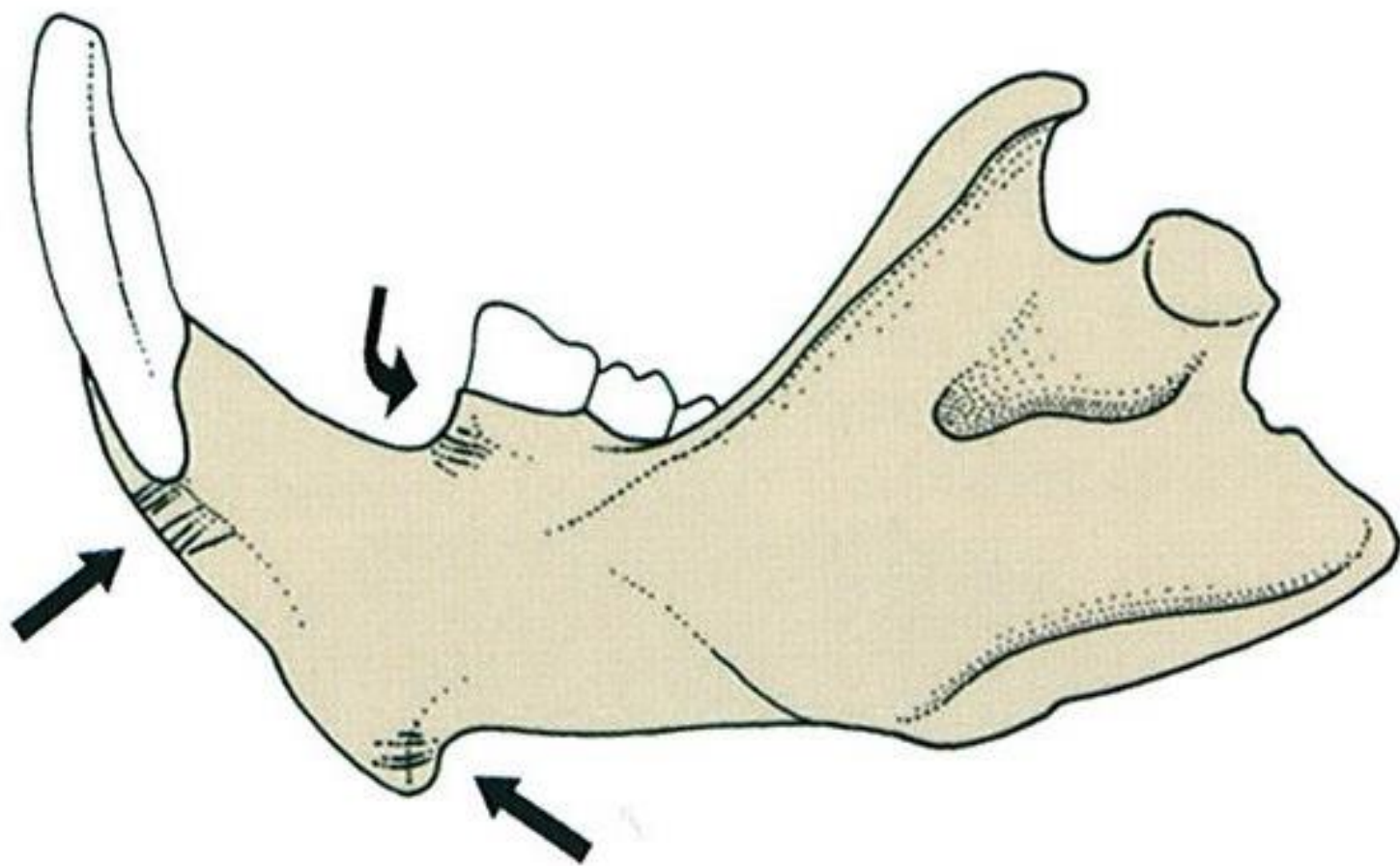
1875

Dragutin Dežman

(1821-1889)



Foto: C. Mlinar



*Slika 1: Lokacija vrezov na spodnji čeljustnici bobra
priča o tem, da so žival najverjetneje odrli.
(risba: T. Korošec Lavrič)*

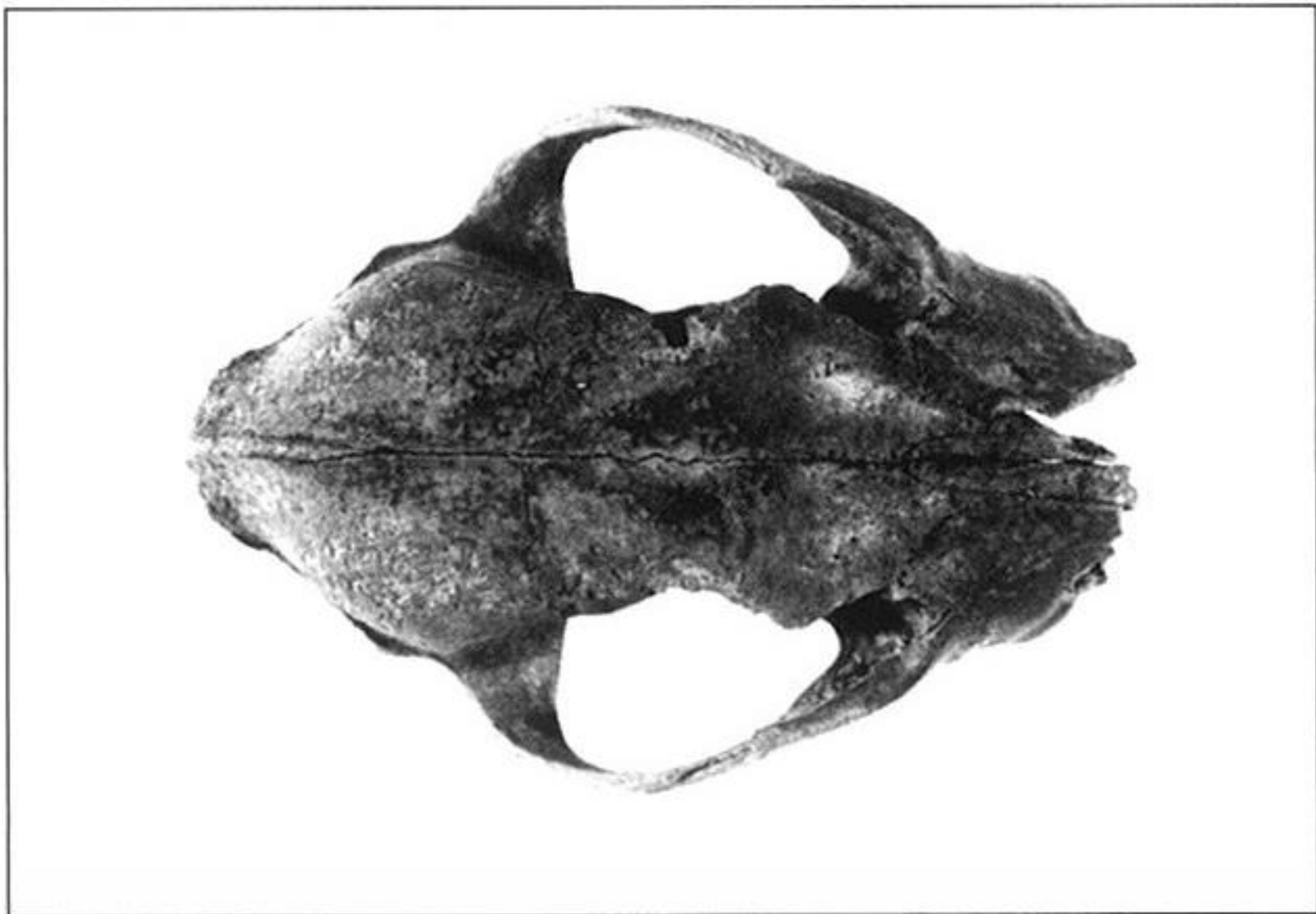












Slika 4: Pasja lobanja iz koliščarske vasi Hočevarica pri Verdu (starost: 5.600 let). (fotografija: M. Zaplatil)

KOLIŠČA LJUBLJANSKEGA BARJA



Tolar & Toškan

JEČMEN



MAK



LAN







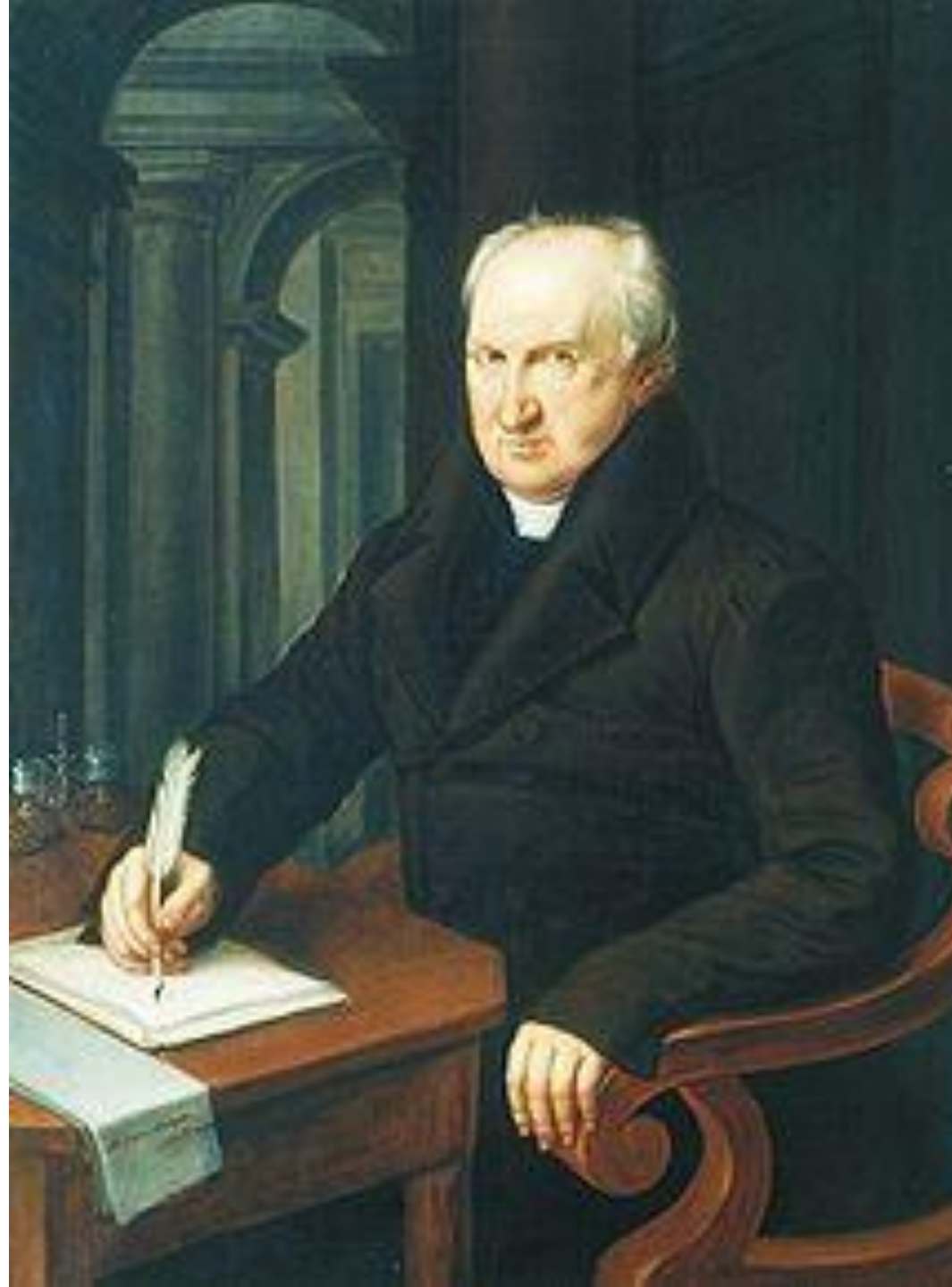
Slika 5: Kapljici podoben košček skoraj čistega bakra s Hočevarice pri Verdu. Dolžina 1,2 centimetra. Starost: 5.600 let. (fotografija: M. Zaplatil)

Emona





Franz Graf von Hochenwart,
1838. Die Entsumpfung des
Laibacher Morastes.
Laibach



1828 prva cesta čez Barje



v tem času na Barju 2 hiši



SITUACIJSKA KARTA:
ILOVICA · IŽANSKA C. (SPOŠHJI
DELI.)



OBČINSKA MEJA -----
MEJA MED IŽANSKO OBČINO
IN ILOVICO.
OBSEG MESTNEGA ZEMLJIŠČA,
RAZDELJENEGA L. 1836. -----

SITUACIJSKA KARTA:
HAVPTMANICE.



OBČINSKA MEJA -----
OBSEG MESTNEGA ZEMLJIŠČA,
RAZDELJENEGA L. 1871. -----

SITUACIJSKA KARTA:
ČRNA VAS · LIPE · IŽANSKA CESTA (GOSPII
DELI.)

HIDE POSTAVLJENE DO		HIDE DO	
L. 1840		L. 1840 DO L. 1850	
■	■	■	■
■	■	■	■
■	■	■	■
■	■	■	■
■	■	■	■
■	■	■	■

OBČINSKA MEJA -----
MEJA MED ČRNO VASJO IN IŽANSKO C.
MEJA MED ČRNO VASJO IN LIPEMI -----
OBSEG PAVARNEGA KOLONIJNE VOLAR. -----



MERILO
1:25000





SITUACIJSKA KARTA:
ILOVICA · IŽANSKA C. (SPOŠTNI
DELE)

OBČINSKA MEJA
MEJA MED IŽANSKO OBČINO
IN ILOVICO
OBSEG MESTNEGA ZEMLJIŠČA



SITUACIJSKA KARTA:
HAUPTMANICE ·

OBČINSKA MEJA
OBSEG MESTNEGA ZEMLJIŠČA,
RAZDELJENEGA L. 1871.

KOLONIZACIJA LJUBLJANSKEGA BARJA

SPISAL ANTON MELIK

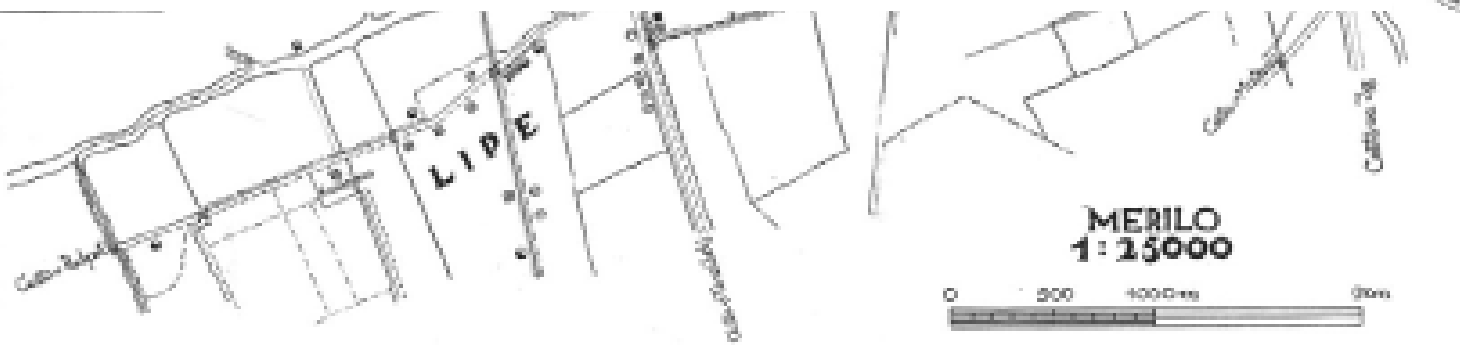
1927

ČR

V LJUBLJANI

ŠIFRA	POSREJENJE DO	L. 1840	■ ■
1	V 0081 09	L. 1840 DO 1850	■ ■
2	"	L. 1850 DO 1870	■ ○
3	"	L. 1870 DO 1900	■ ○
4	"	L. 1900 DO 1918	○ ○
5	"	L. 1918 DO 1926	□ ○

OBČINSKA MEJA
MEJA MED ČRNO VASJO IN IŽANSKO
MEJA MED ČRNO VASJO IN LJUBNO
OBSEG NEKONKRETNIH VEŠČIN
OBSEG NEKONKRETNIH VEŠČIN
OBSEG NEKONKRETNIH VEŠČIN





Hiša št. 33 na Ižanski cesti.



1762 Curnovec



1762 Curnovec





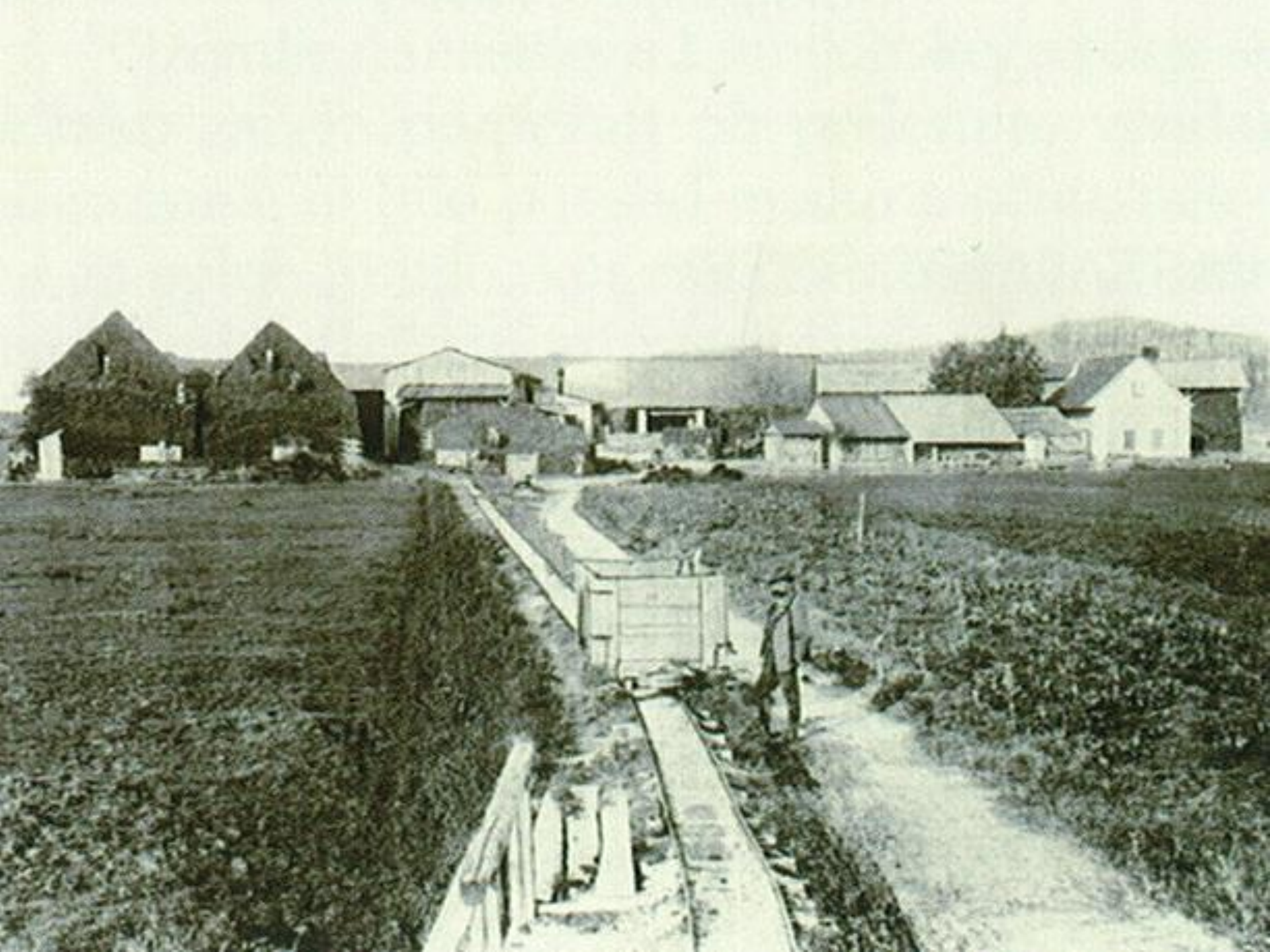






Slika 5: Barjansko okno pri Brestu. (fotografija: J. Pavšič)







1,5 milijarde stotov

150 milijard kg

1 milijarda kg / km²

1000 kg / m²



Hammarbya paludosa barjevka

na Barju pogosta (Deschmann
1858)



Carex lasiocarpa
dlakavoplodni šaš

prva navedba za Slov. v Bevkah
(Deschmann 1858)



Carex lasiocarpa, 468.

Carex limosa
kalužni šaš



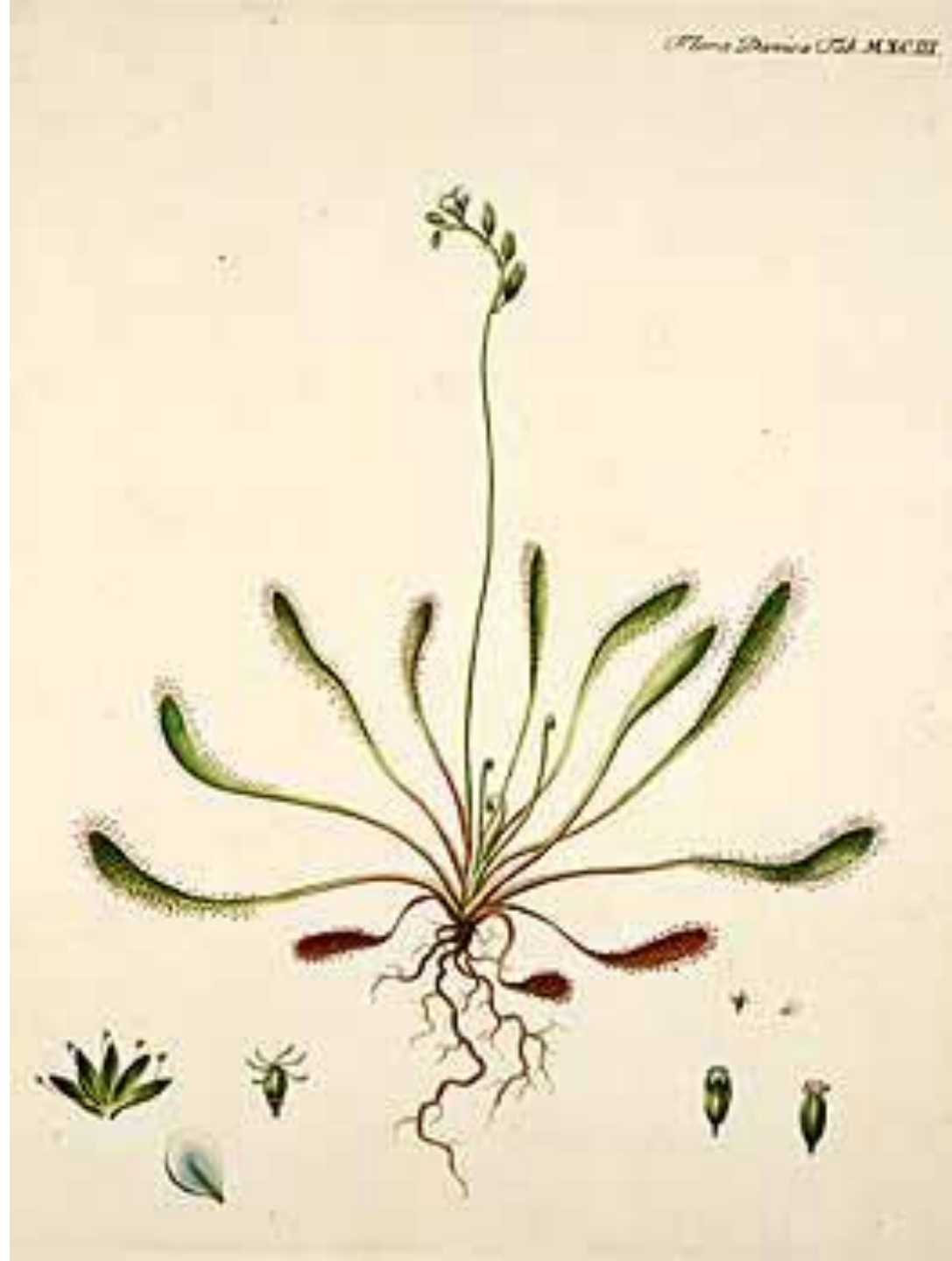
Cicuta virosa
velika trobelika

v 2. polovici 19. stol. je na Barju
že redka (Deschmann 1858)



Drosera anglica
dolgolistna rosika

na Barju jo je nabiral že
Deschmann (1858)



Rhynchospora fusca
rjava kljunka

na Barju jo je nabiral Deschmann
(1858)



Utricularia bremii
Bremova mešinka

na Barju je o njej pisal
Deschmann (1858)



Scheuchzeria palustris
močvirska grezulja



SCHEUCHZERIA PALUSTRIS L. 1368.



Dragutin Dežman

1821-1889



Foto: C. Mlinar

Fran Kos

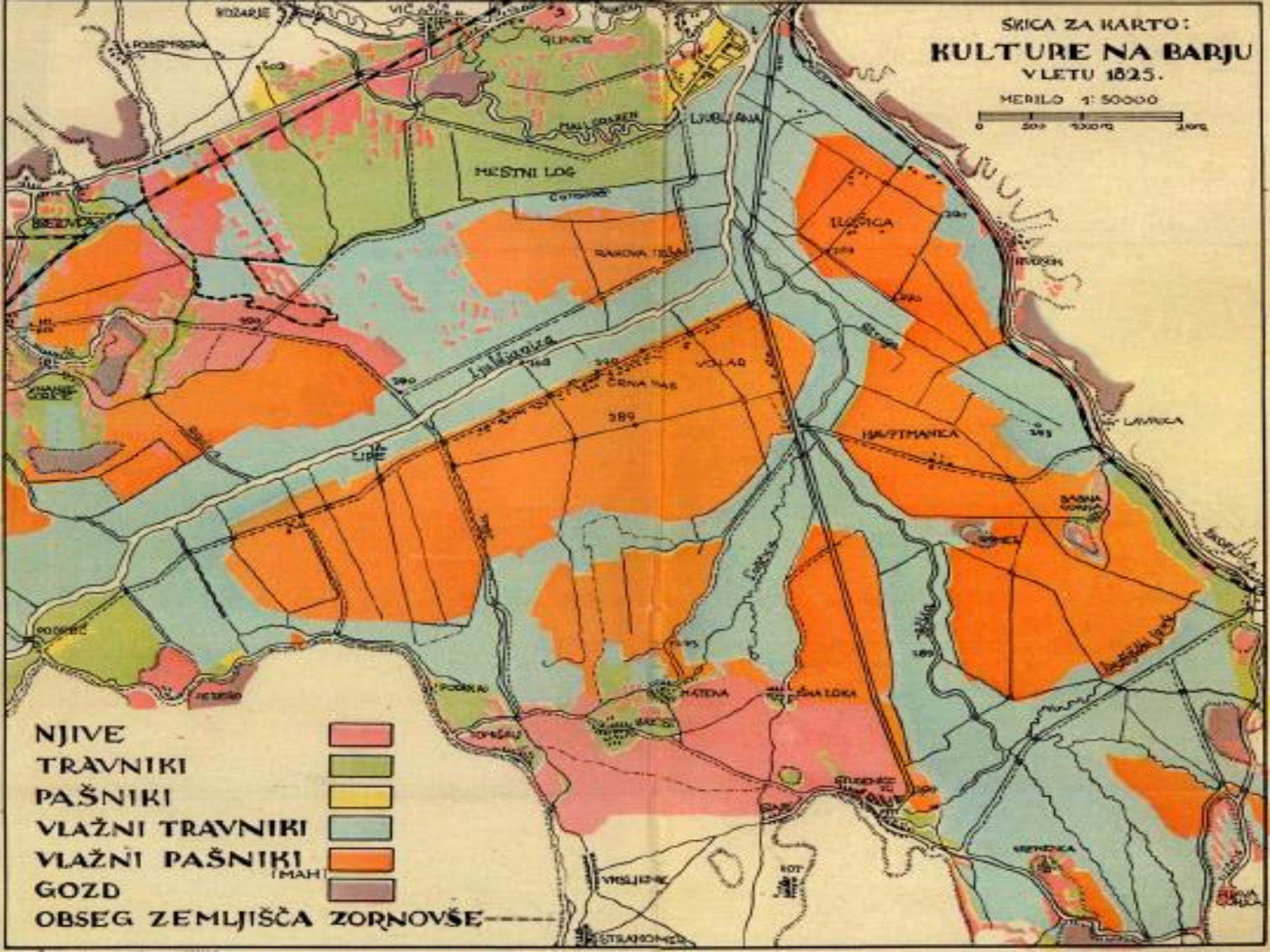
1885-1956





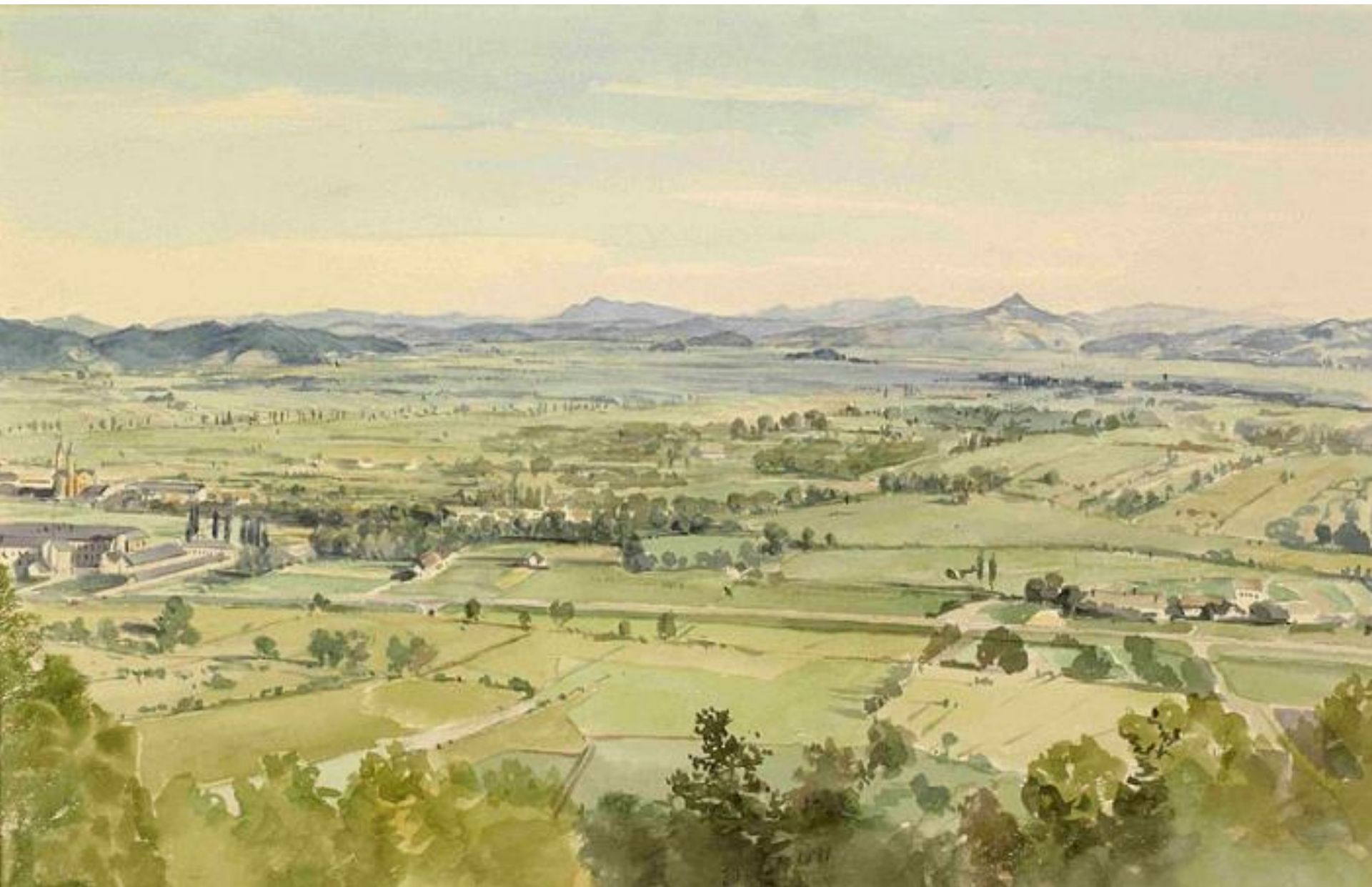
SKICA ZA KARTO:
KULTURE NA BARJU
 VLETU 1825.

MERILO 1:50000
 0 500 1000 1500



- NJIVE
- TRAVNIKI
- PAŠNIKI
- VLAŽNI TRAVNIKI
- VLAŽNI PAŠNIKI
- GOZD
- OBSEG ZEMLJIŠČA ZORNOVŠE



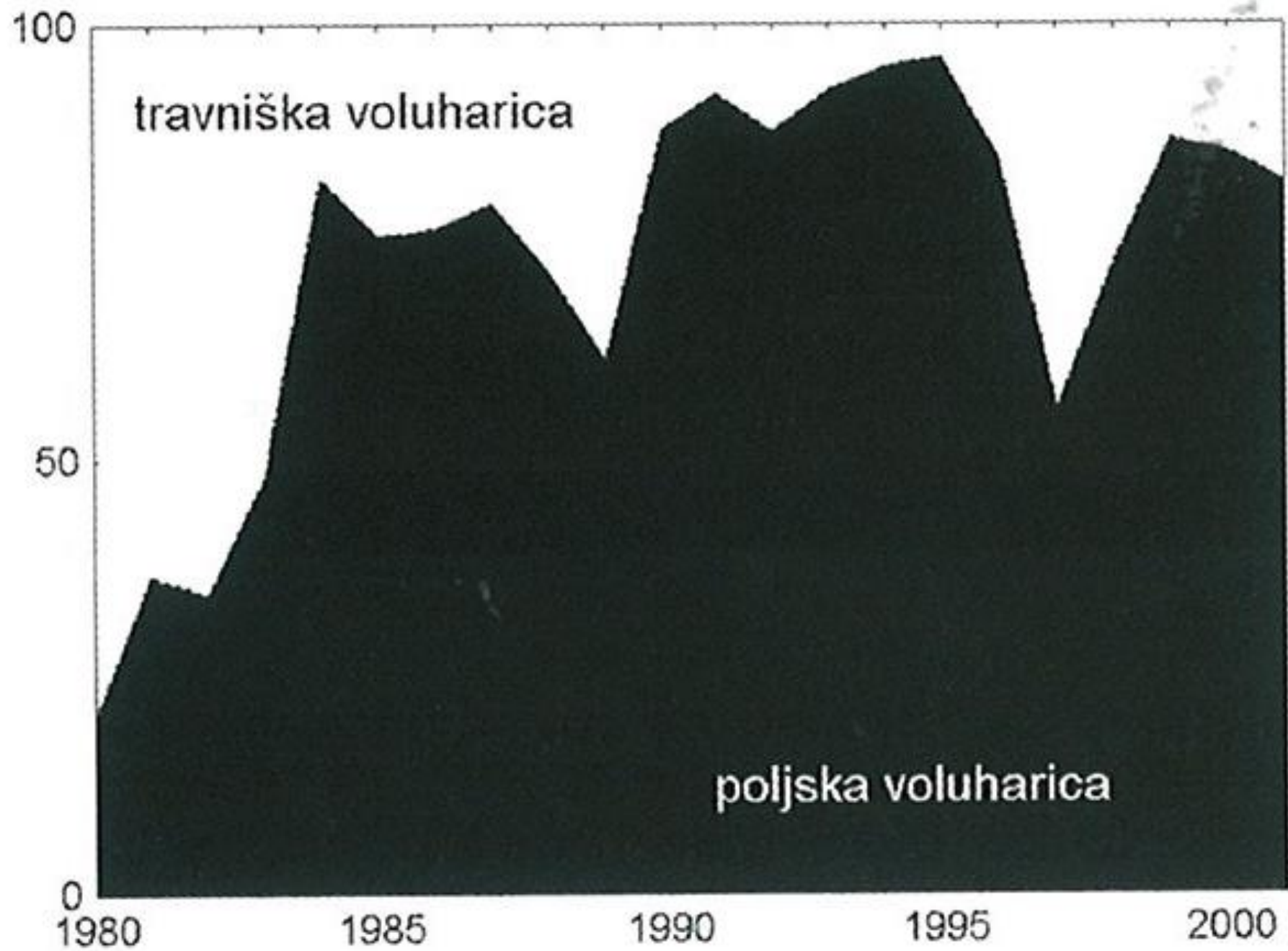


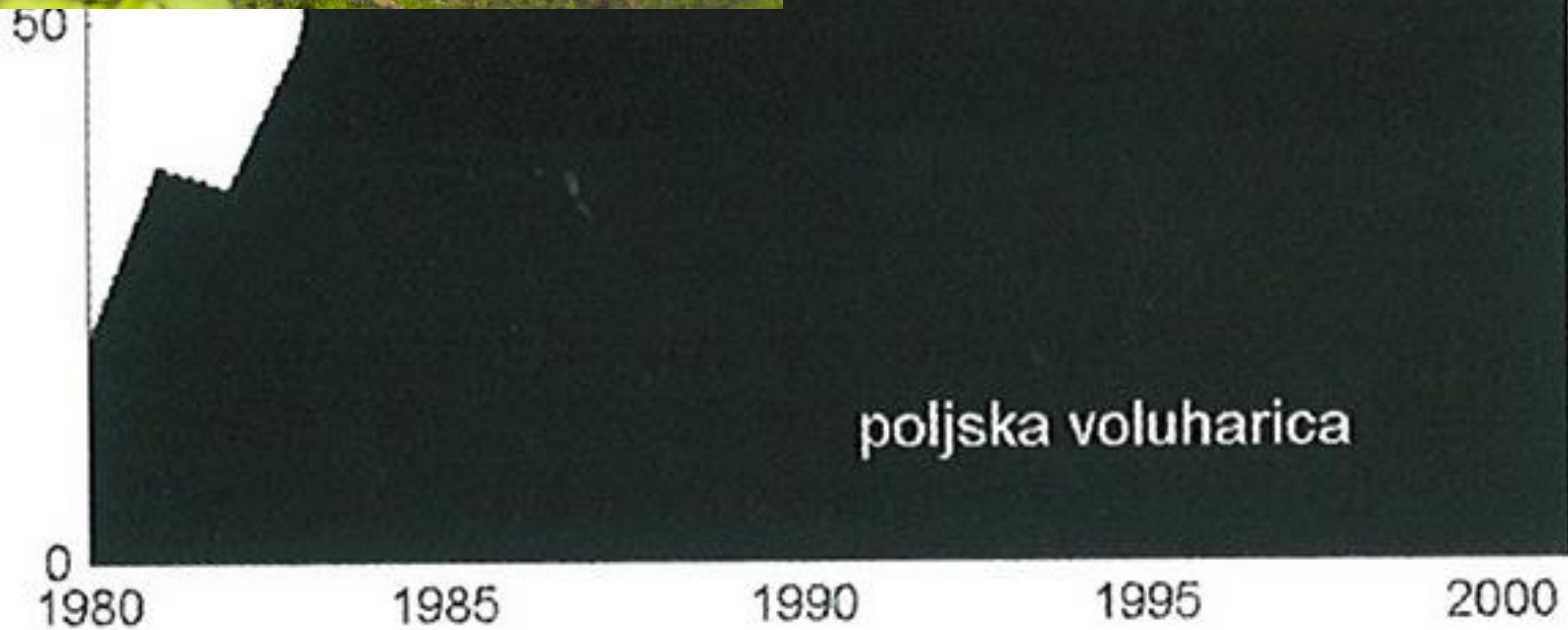
Beneš L., 1881-87: Ljubljansko barje z Rožnika

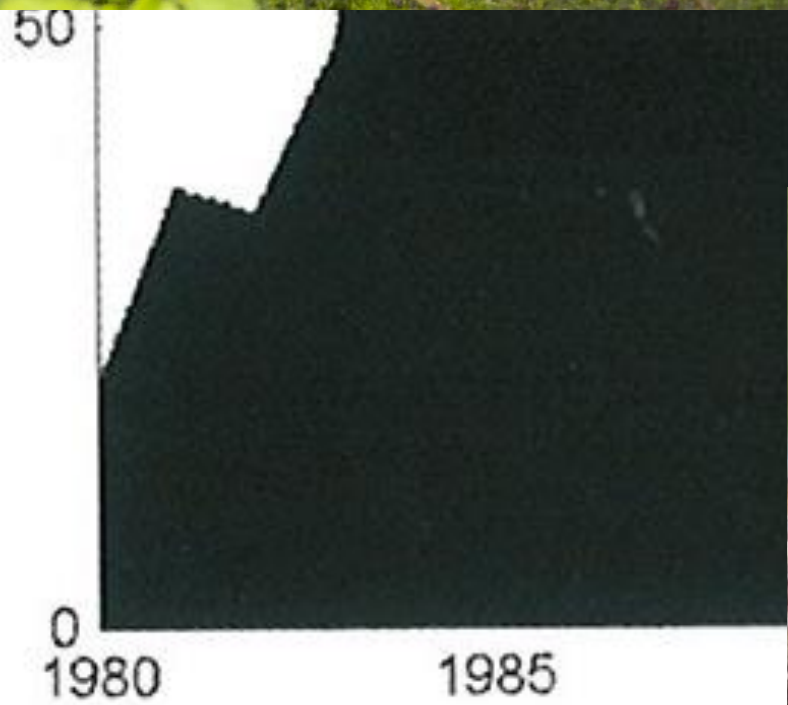
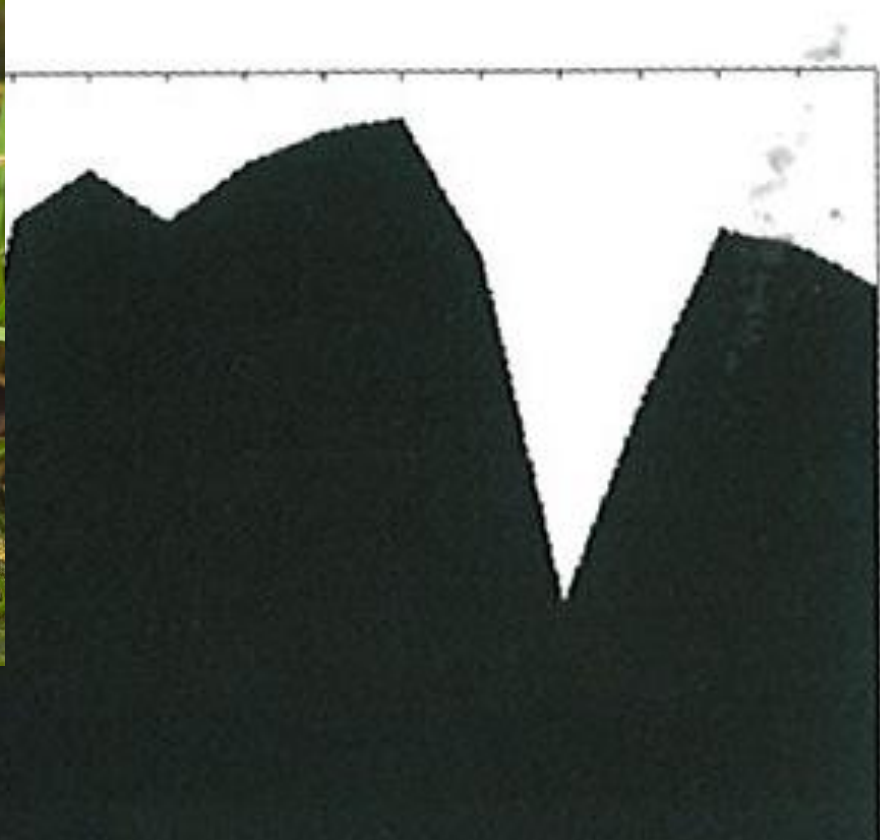














160 km²





300.000



2.000 na km²

10.000 / km



10 / m













Dovoljeno za
lokalni promet









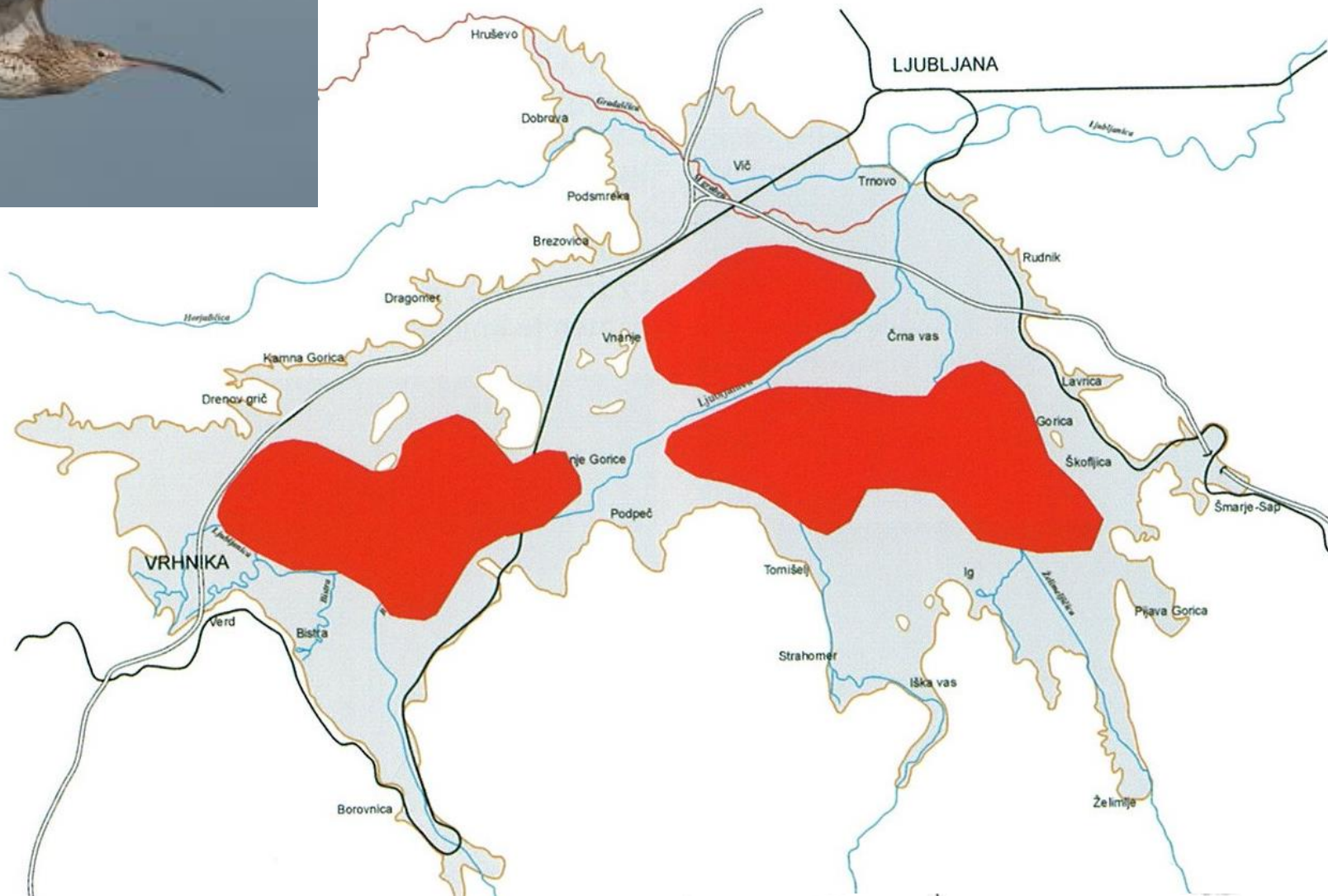












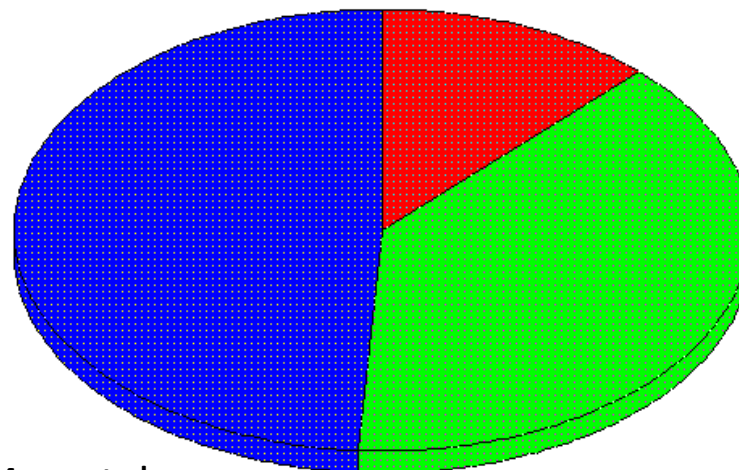
VRSTA RIBE

	* Uredba	** Rdeč seznam	*** Habitatna direktiva
Ameriška postrv <i>Oncorhynchus mykiss</i>	•	tuja	
Androga <i>Blicca bjoerkna</i>	•		
Barjanski kapelj <i>Cottus metae</i>			
Beli amur <i>Ctenopharyngodon idella</i>		tuja	
Blistavec <i>Telestes souffia</i>		E	•
Činklja <i>Misgurnus fossilis</i>		E	•
Sončni ostriž <i>Lepomis gibossus</i>	•	tuja	
Globoček <i>Gobio obtusirostris</i>			
Klen <i>Squalius cephalus</i>	•		
Korselj <i>Carassius carassius</i>	•		
Krap <i>Cyprinus carpio</i>	•	E	
Linj <i>Tinca tinca</i>	•	E	
Lipan <i>Thymallus thymallus</i>	•	V	
Menek <i>Lota lota</i>	•	E	
Navadna nežica <i>Cobitis elongatoides</i>		V	•
Ogrica <i>Vimba vimba</i>	•	E	
Ostriž <i>Perca fluviatilis</i>	•		
Pezdirk <i>Rhodeus amarus</i>		E	•
Pisanec <i>Phoxinus phoxinus</i>	•		
Pisanka <i>Alburnoides bipunctatus</i>			
Platnica <i>Rutilus virgo</i>	•	E	•
Ploščič <i>Abramis brama</i>	•		
Podust <i>Chondrostoma nasus</i>	•	E	
Potočna mrena <i>Barbus balcanicus</i>	•		
Potočna postrv <i>Salmo trutta m. fario</i>	•	E	
Potočna zlatovčica <i>Salvelinus fontinalis</i>	•	tuja	
Rdečenka <i>Rutilus rutilus</i>	•		
Rdečeperka <i>Scardinius erythrophthalmus</i>	•		
Rečna babica <i>Barbatula barbatula</i>			
Rjavi somič <i>Ictalurus nebulosus</i>	•	tuja	
Smuč <i>Stizostedion lucioperca</i>	•	E	
Som <i>Silurus glanis</i>	•	V	
Srebrni koreselj <i>Carassius gibelio</i>	•	tuja	
Sulec <i>Hucho hucho</i>	•	E	•
Sčuka <i>Esox lucius</i>	•	V	
Piškur <i>Eudontomyzon vladkovii</i>		E	•
Velika nežica <i>Cobitis elongata</i>		E	
Zelenika <i>Alburnus alburnus</i>	•		
Zlata nežica <i>Sabanejewia balcanica</i>		E	•
Število vrst	27	19/6	9



39 vrst

6 - tujerodnih



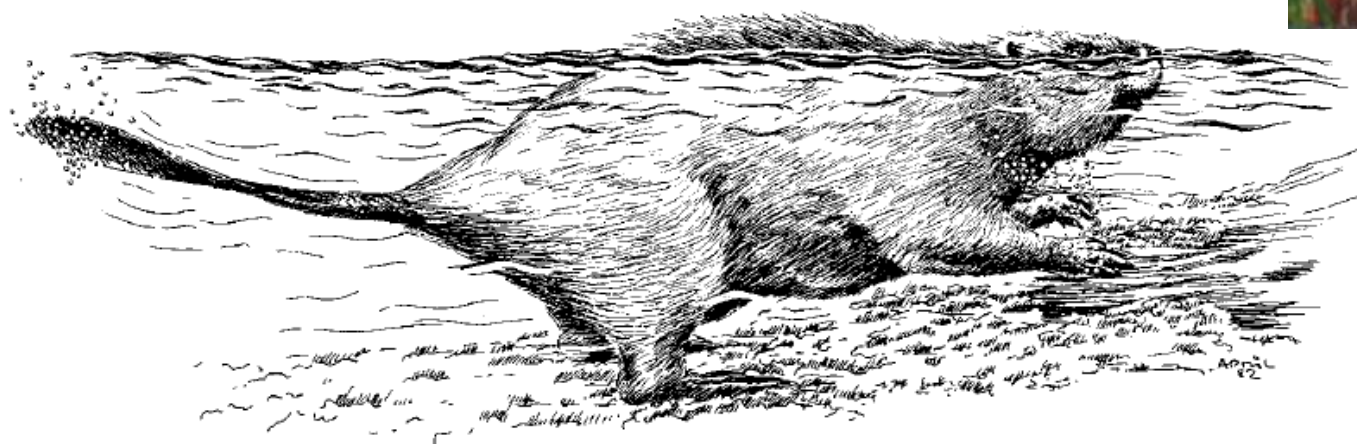
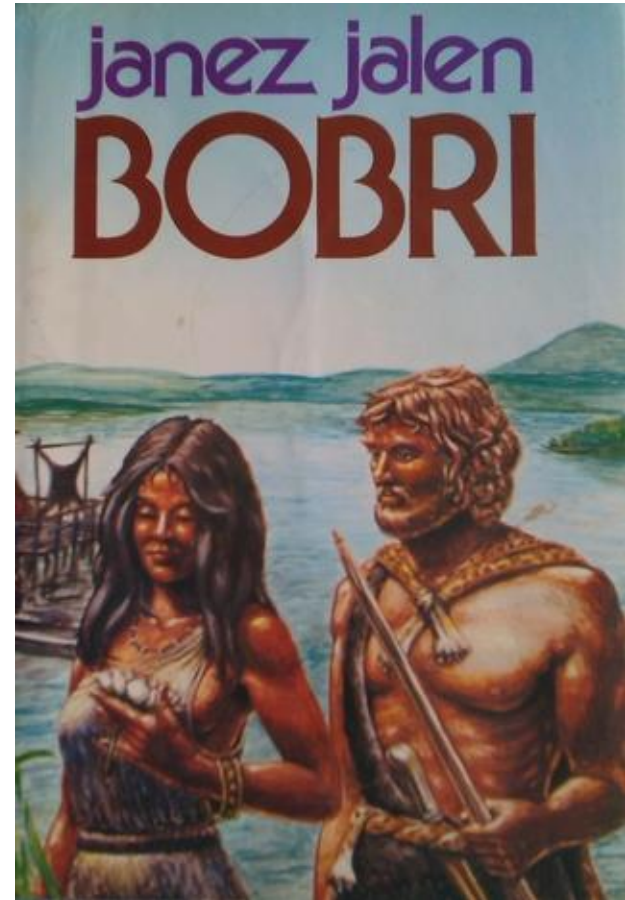
24 - ostalo

15 - ogroženih

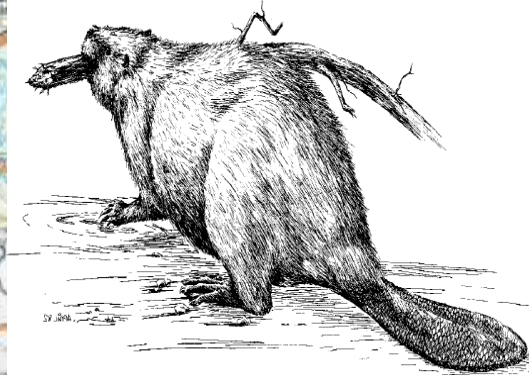
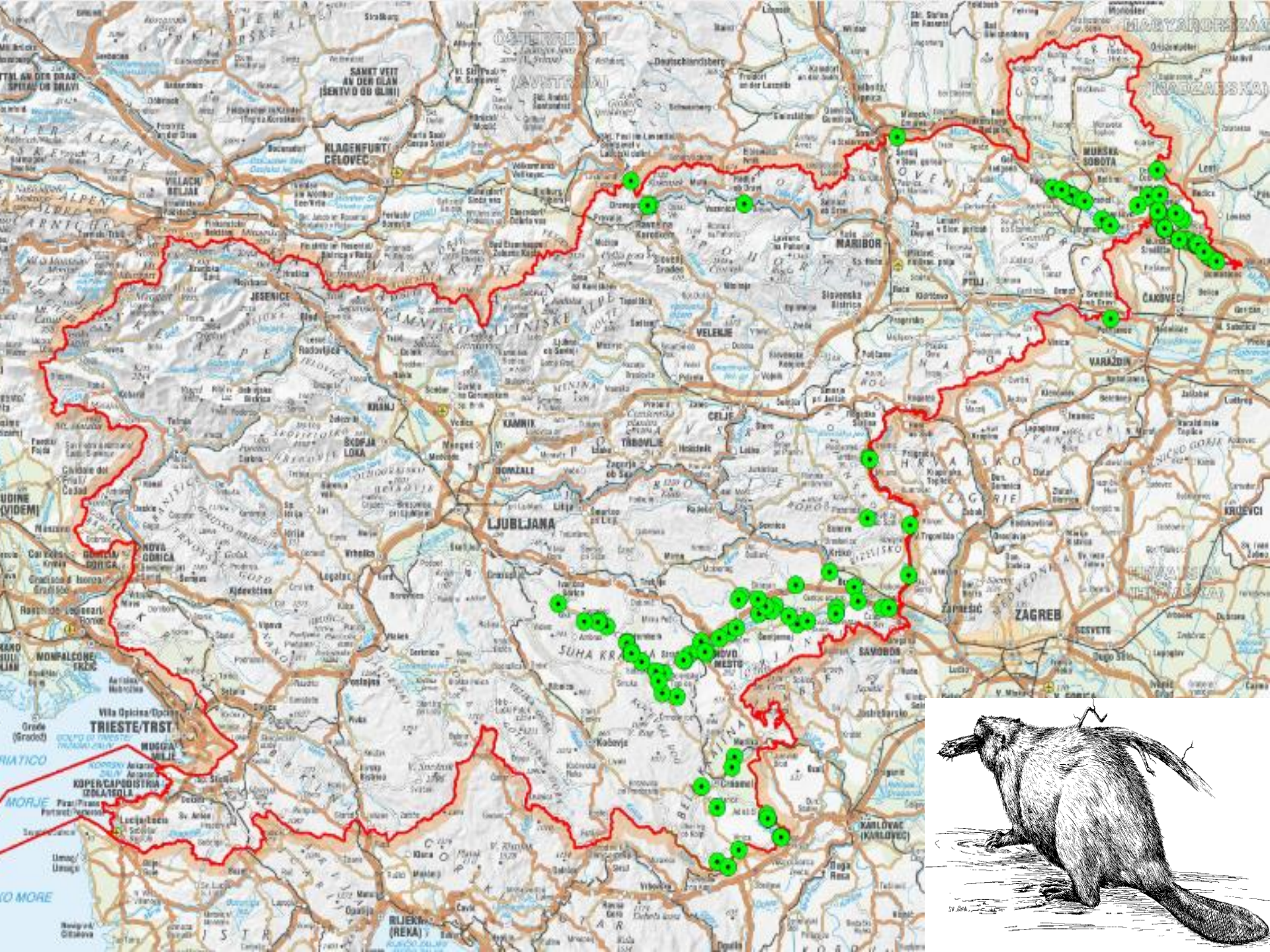


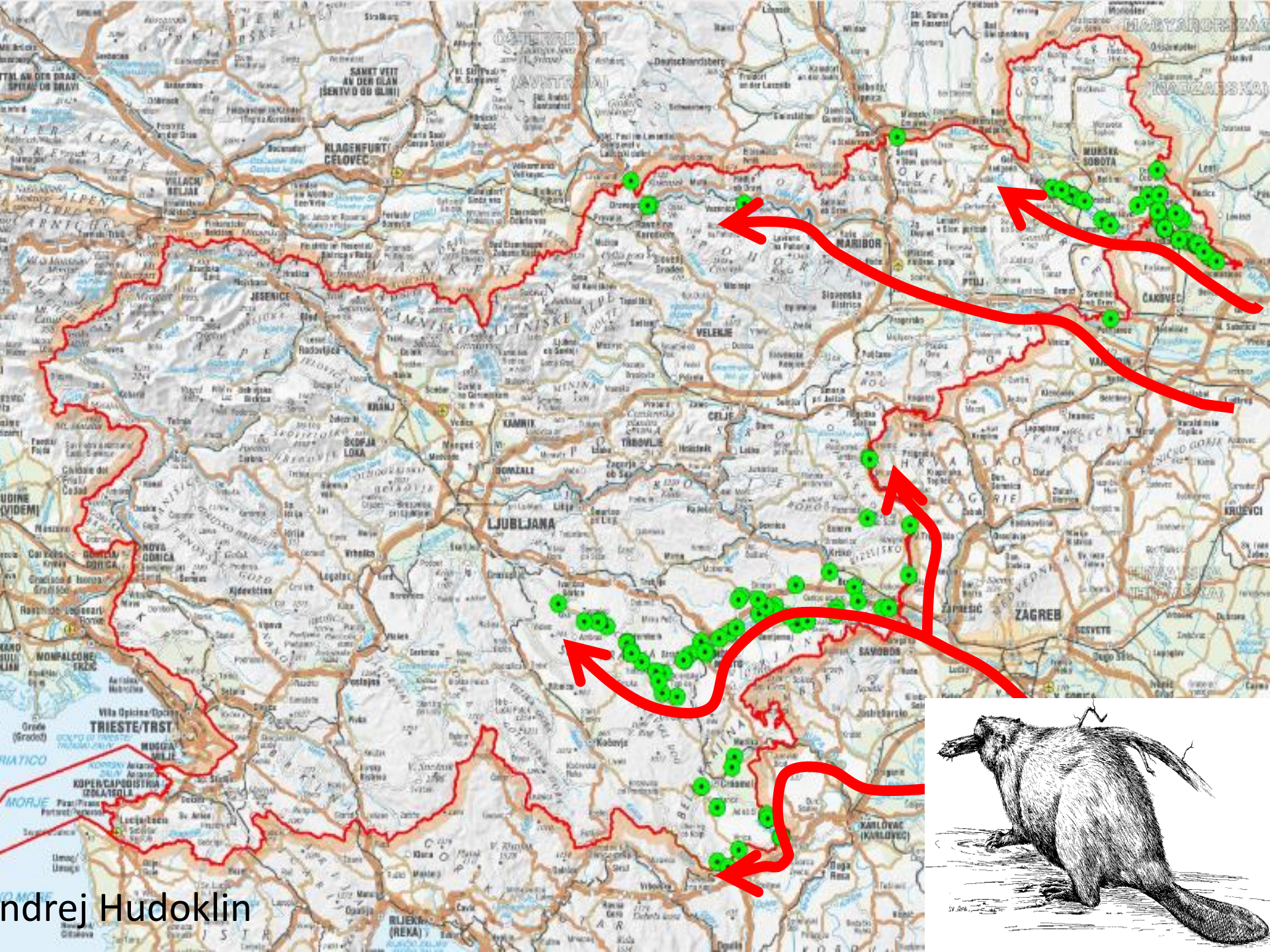




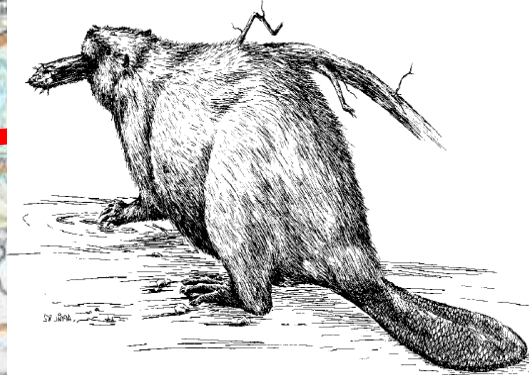


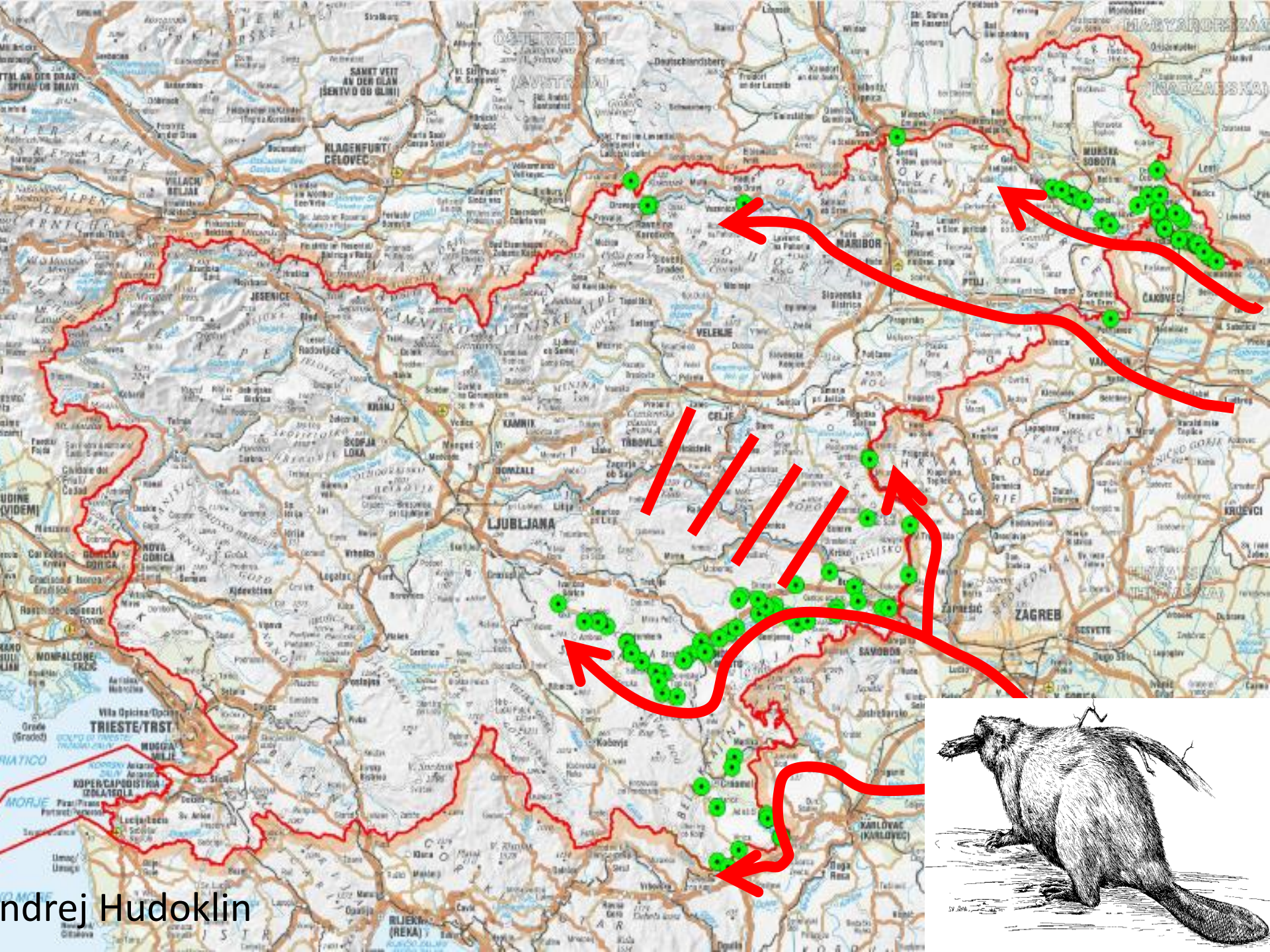
Pileri, G. 1983: Investigations on beavers. Vol. I



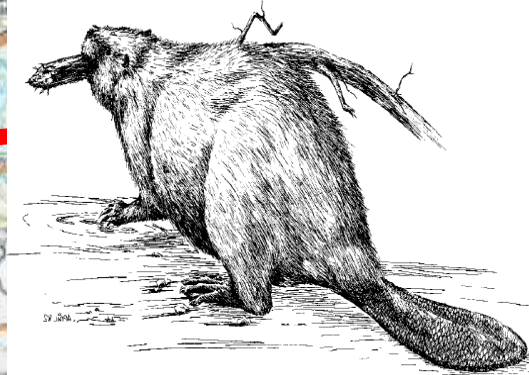


Andrej Hudoklin

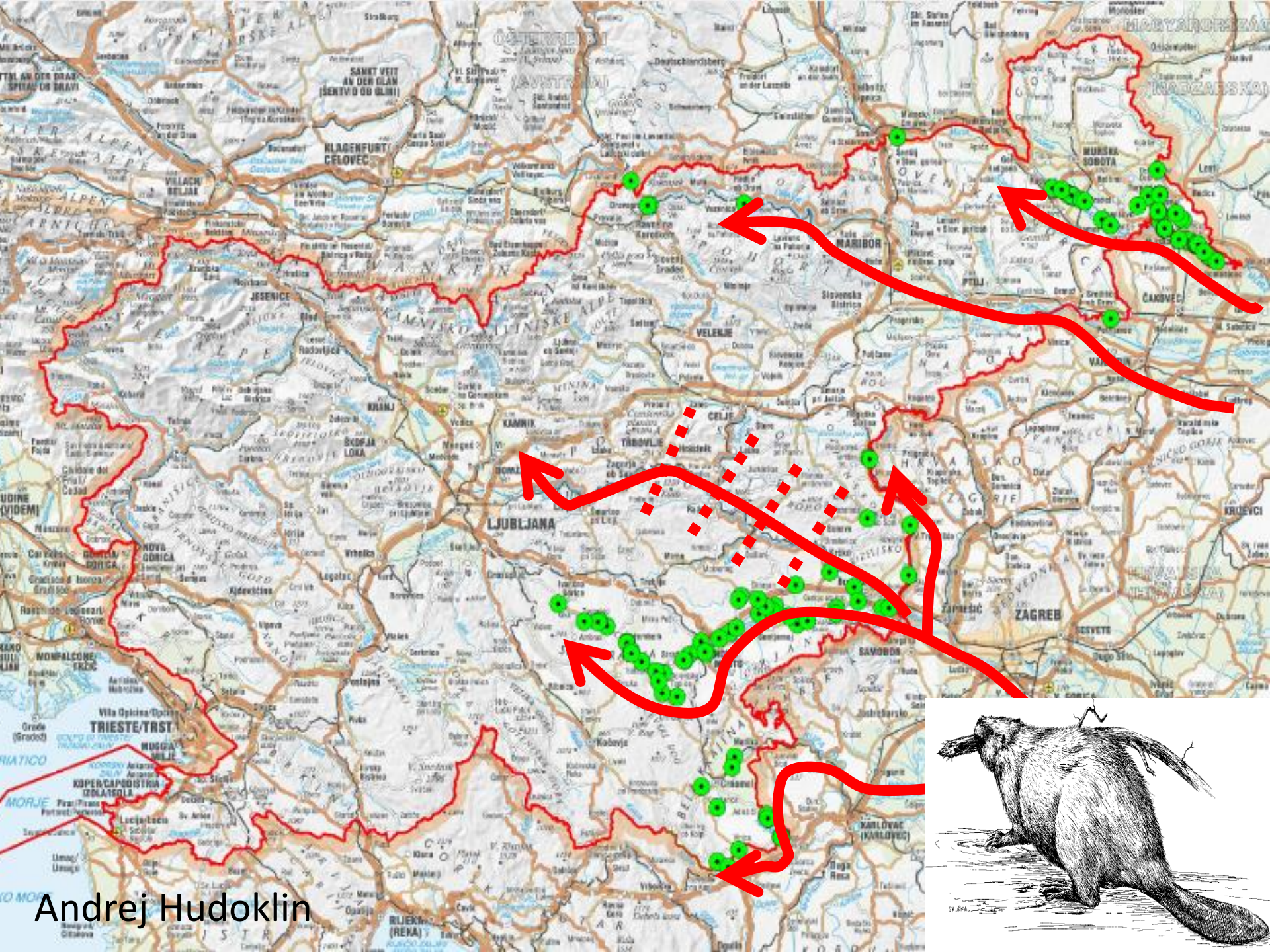




Andrej Hudoklin







Andrej Hudoklin



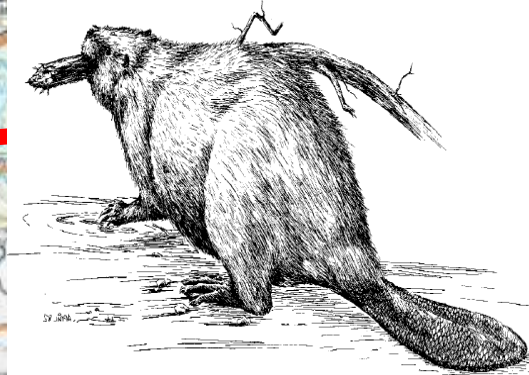
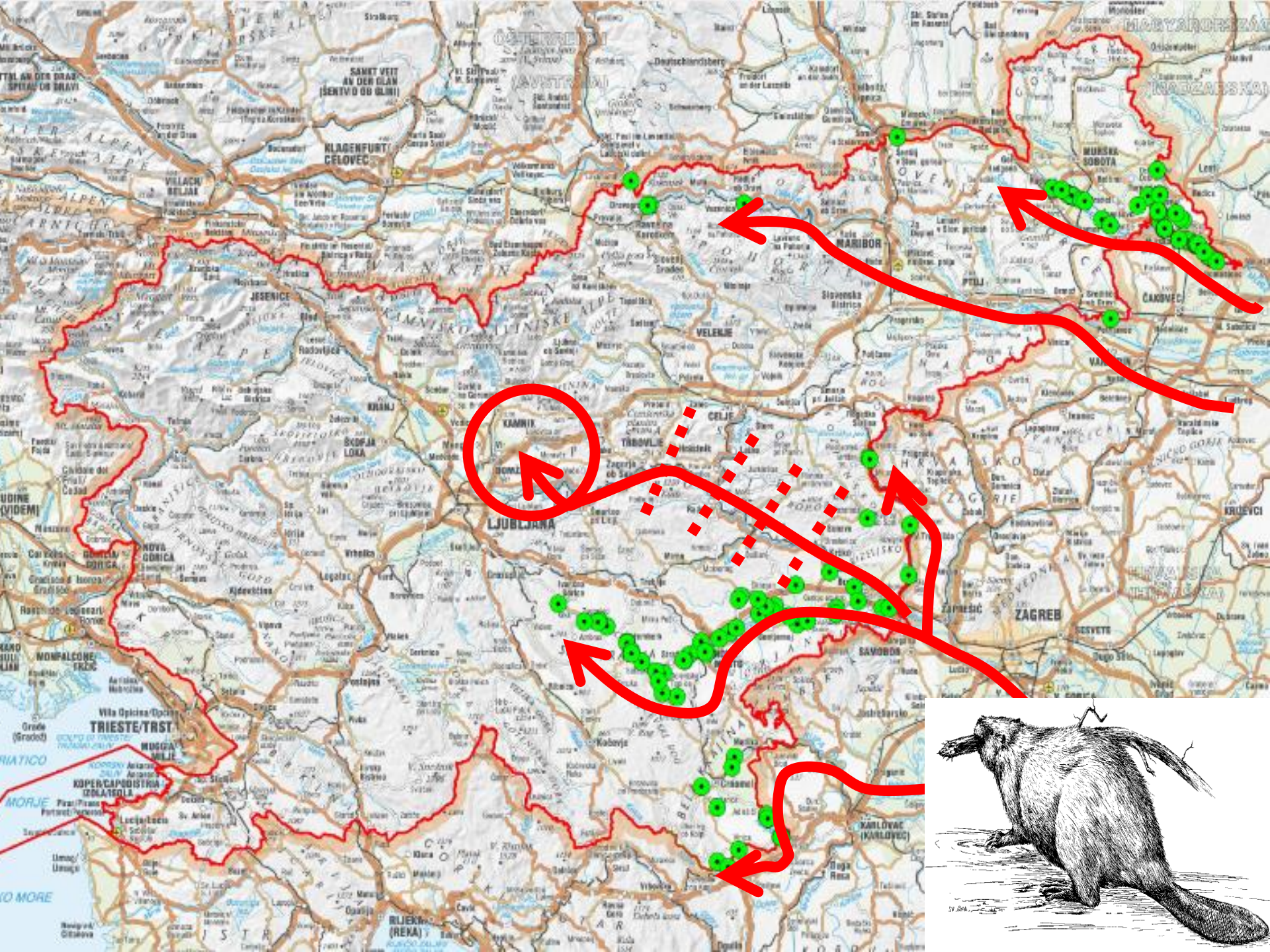


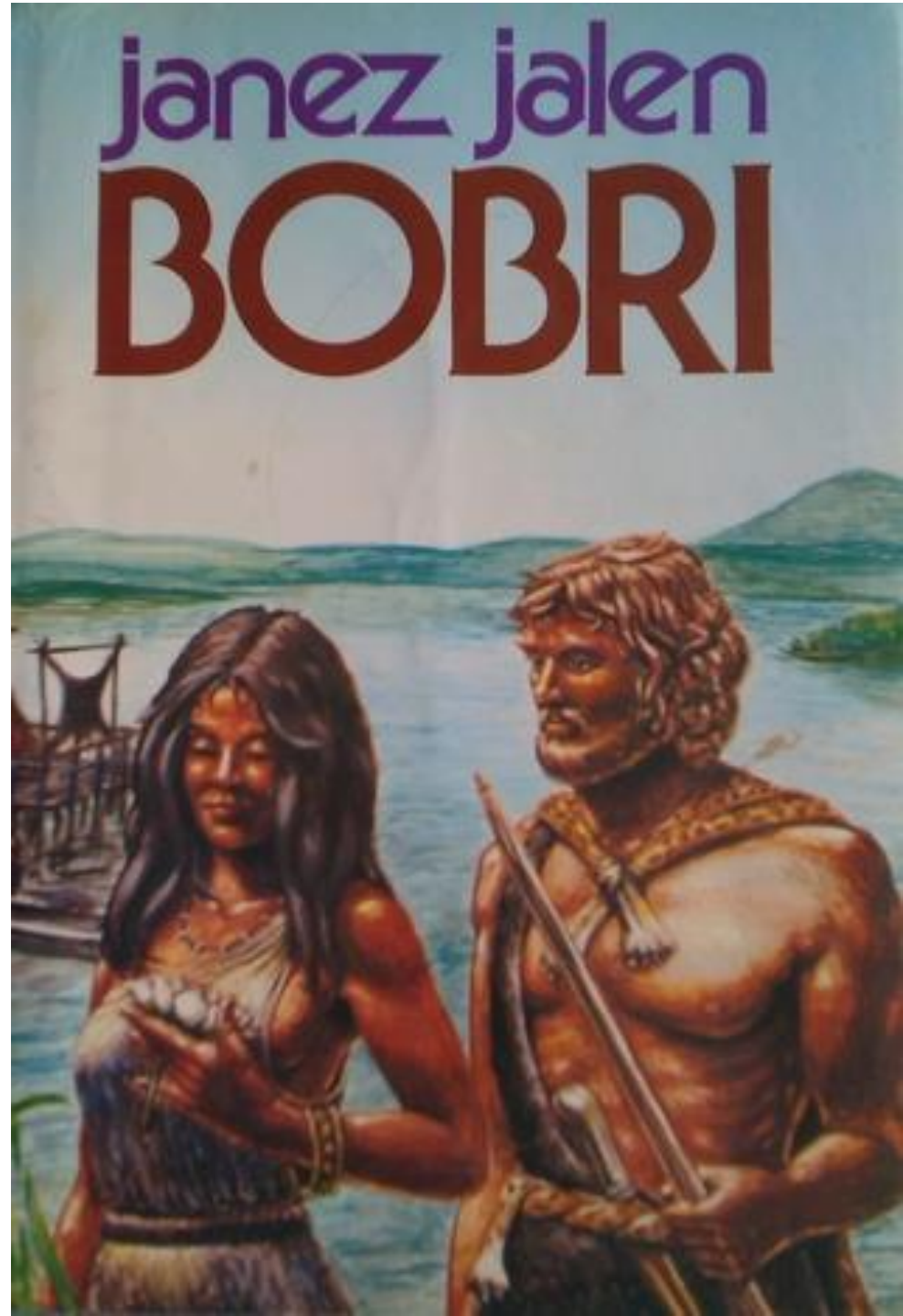


Foto Mojca Jernejc Kodrič





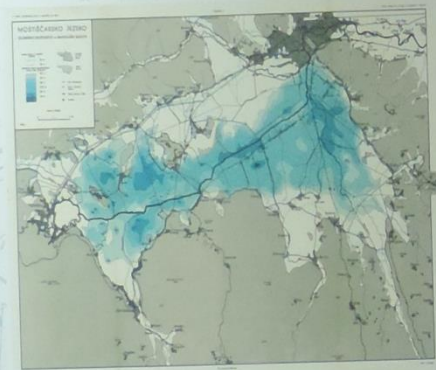
Foto Mojca Jernejc Kodrič



ŽIVA NARAVA

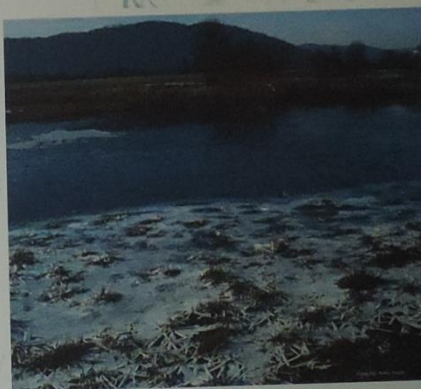
LJUBLJANSKEGA BARJA:

nestalnost na robu urbanega



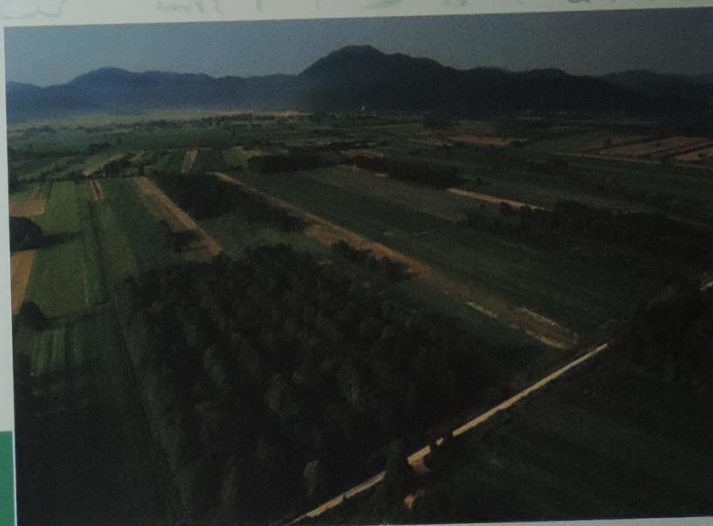
Ljubljanskemu barju je bila nestalnost položena še v zibko. Odkar je v začetki ledenih dob barjanska kotlina dobila prepoznano obliko, se je v njej zvrstilo osem ožeritev, o katerih pričajo izmenjujoče plasti jezerskih usedlin (poljarine) in šote. Tako kot Mostiščarsko jezero pred nekaj tisočletji, je tudi vsak njegov predhodnik zadušil samega sebe v niskem barju, na katerem se je postopno razvilo visoko šotno barje. Nikjer drugje v Sloveniji ni bila okolijska dinamika tako hitra, kot prav na Ljubljanskem barju.

Mostiščarsko jezero je bila zadnja ožeritev Barja.



S prihodom človeka, najkasneje v pozni mladši kameni dobi, je dinamika dobila nov zagon. Še Rimljani so prek barja gradili ceste, ki pa jo je ponovno prekrilo šotišče. V srednjem veku je bila barjanska ravnica neprehodna, neposeljena in pogosto pod vodo. Obsejni novodobni posejki, ki so se začeli v drugi polovici 18. stoletja, se do začetka 20. stoletja opustošili do 6 m debele šotne plasti in uničili visoko šotno barje. Pastirne šotiče so izumrle. Velike živalske vrste (risa, loss, sobra, bobra) je človek iztrabil že stoletja pred tem.

V 20. stoletju je Ljubljansko barje vzdolž celotnega sovesnega roba soočeno z urbanističnim in infrastrukturnim razvojem slovenske prestolnice. Motnje se povečujejo, življenjsko okolje je vse bolj poenostavljeno, prostor se krči. Na barjanski ravnici izumirajo staroselci, vanjo pa vdirajo invazivke.



Kljub močnim spremembam je Barje še vedno pešter rožicah različnih žužnjakih vrst. Posledje pa raz redkih in ogroženih vrst, še naprej pa ostaja pomembno goščobno in selštevno območje mnogih ptic.





Urška Kačar

Mojca Jernejc Kodrič



2087 m²

TRUTTA FASIO L. - POSTRV

TRUTTA FASIO L. - POSTRV

TRUTTA FASIO L. - POSTRV

TRUTTA FASIO L. - POSTRV

THYMALLUS THYMALLUS L. - LIPAN

TRUTTA FASIO L. - POSTRV

TRUTTA BODCA W. BOBI - SARENKA

TRUTTA BODCA W. BOBI - SARENKA

TRUTTA FASIO L. - POSTRV

TRUTTA BODCA W. BOBI - SARENKA

TRUTTA FASIO L. - POSTRV

LAGUSTRO L. - JESINA

TRUTTA GENVITTATA C. PROSP. - SLAVTICA

TRUTTA BODCA W. BOBI - SARENKA



2087 m²

depoji 849 m²



2087 m²

depoji 849 m²

razstave 742 m²

Prirodoslovni muzej – evropski muzejski unikum

Klic v sili Nekaj misli o potrebi po relokaciji in reorganizaciji Prirodoslovnega muzeja Slovenije



Prirodoslovni muzej – evropski muzejski unikum

Klic v sili Nekaj misli o potrebi po relokaciji in reorganizaciji Prirodoslovnega muzeja Slovenije



Rešimo naravoslovne zbirke!

Correspondence

**Rescue Eastern
Europe's collections**

NARAVOSLOVNI MUZEJI

Zadnja skladišča nekaterih vrst

Nacionalno bogastvo že četrto stoletje v azilu

Prirodoslovni muzej – evropski muzejski unikum

Klic v sili Nekaj misli o potrebi po relokaciji in reorganizaciji Prirodoslovnega muzeja Slovenije



Hvala
za
pozornost