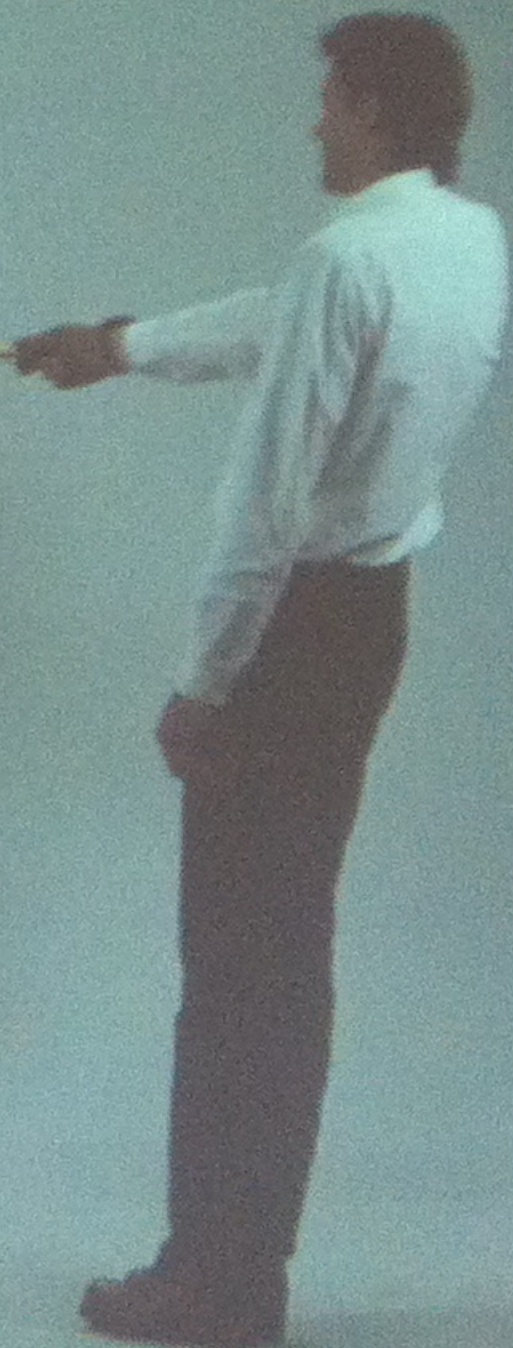
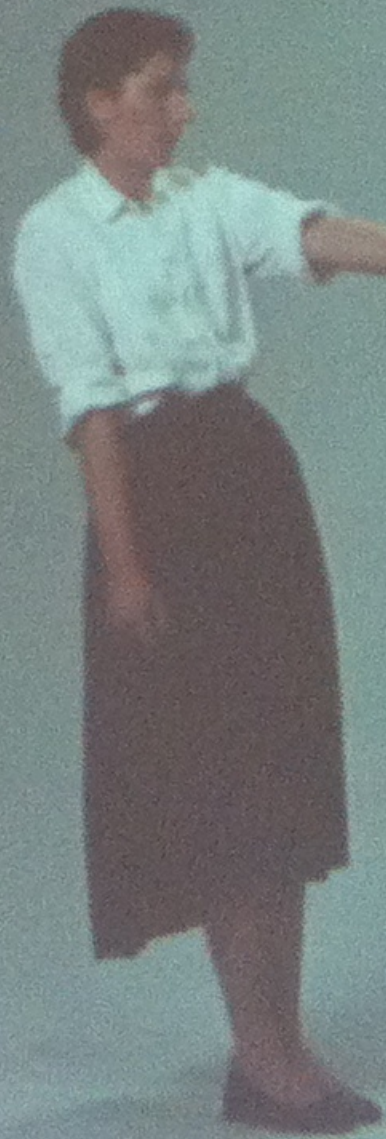


RECONSIDERING HOPE

February 19th 2016

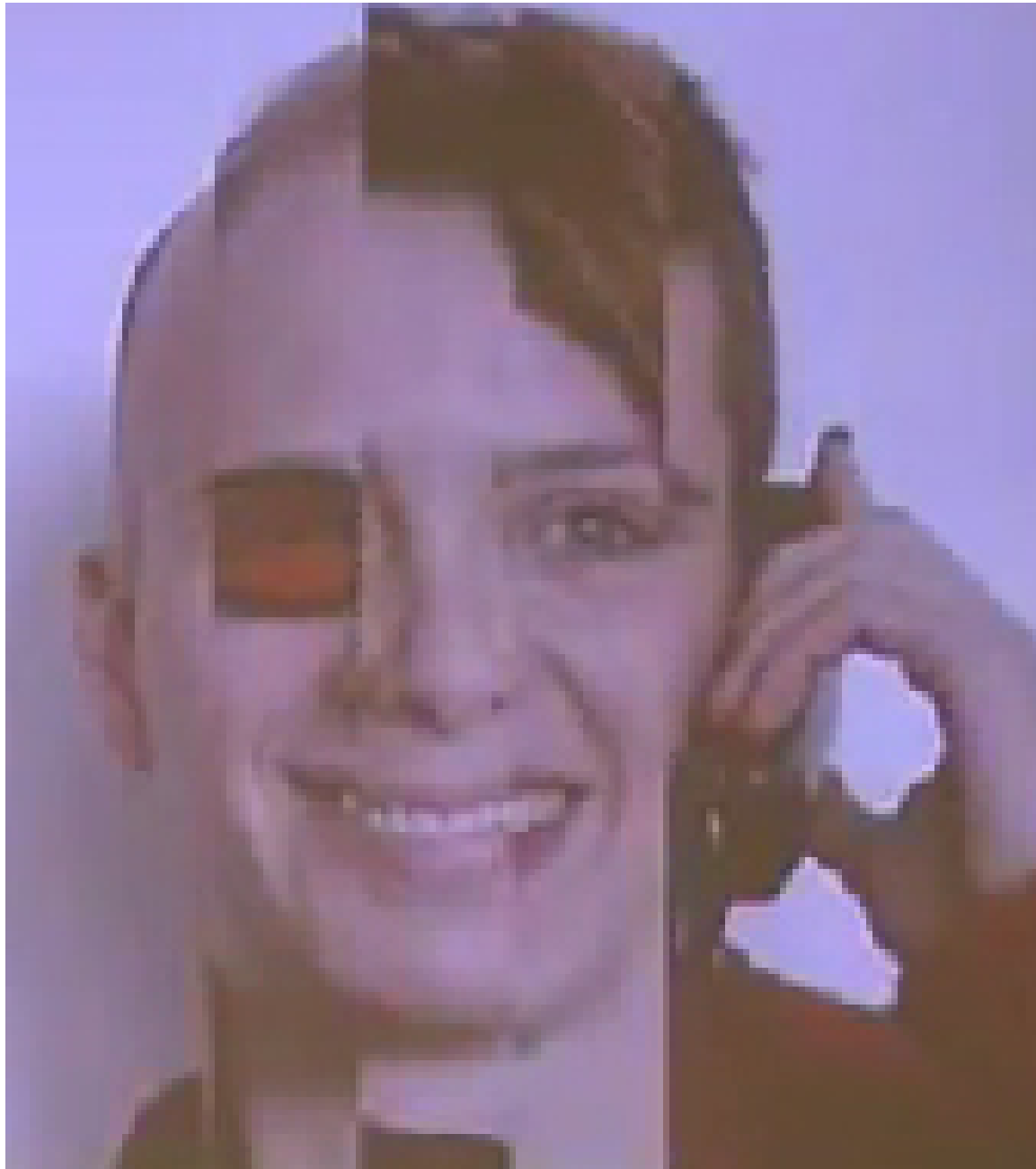
CLEMENT BLANCHET





Au péage de Villefranche-sur-Saône, le 31 juillet 2011. AFP PHOTO / PHILIPPE DESMAZES









黄色い看板

注意

〇行

〇行

〇行

〇行

〇行

〇行

〇行

〇行

〇行

〇行

〇行

〇行

〇行

〇行

〇行

〇行

〇行

〇行

〇行

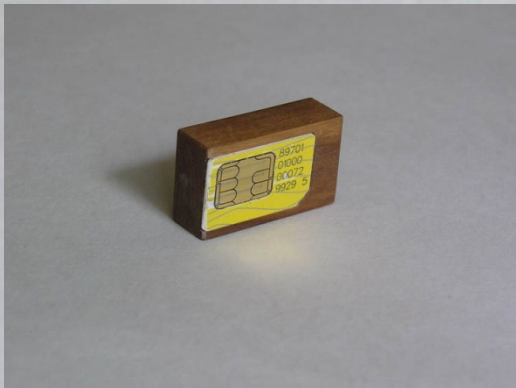
〇行

〇行

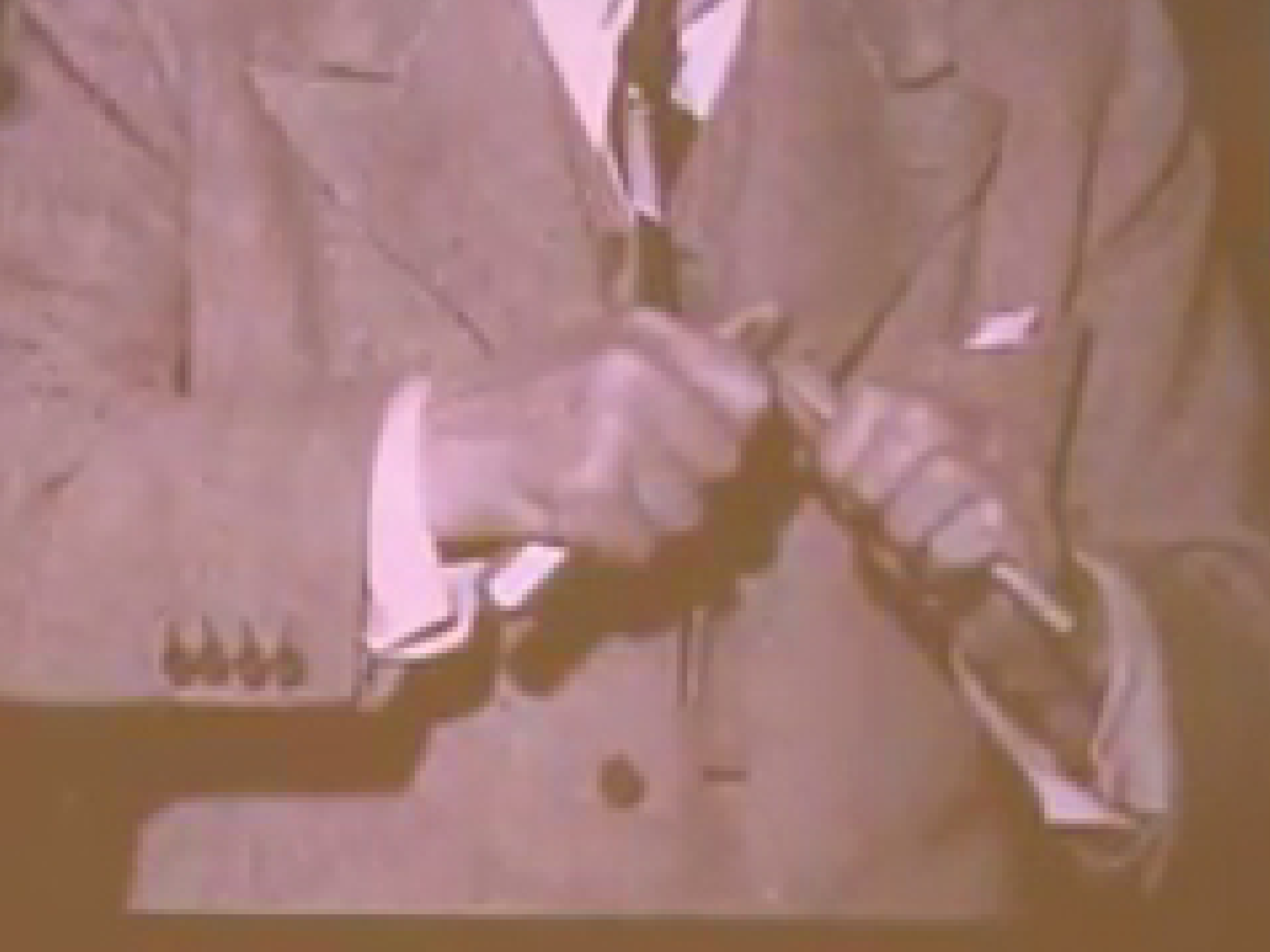
〇行

〇行

〇行















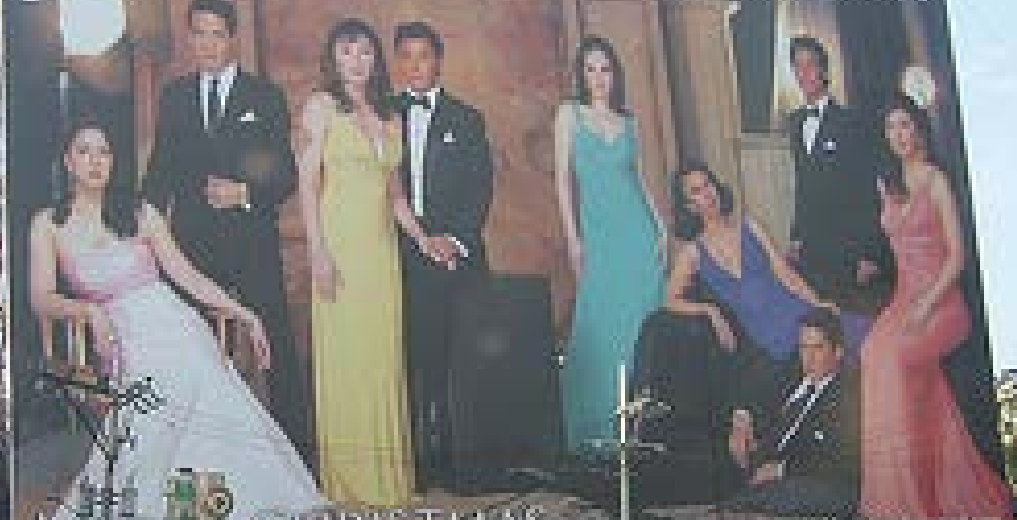




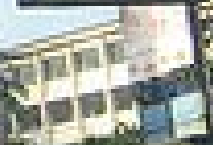
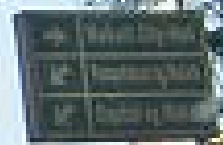


Belo

THE POWER OF BEAUTY



MERRY CHRISTMAS





churros





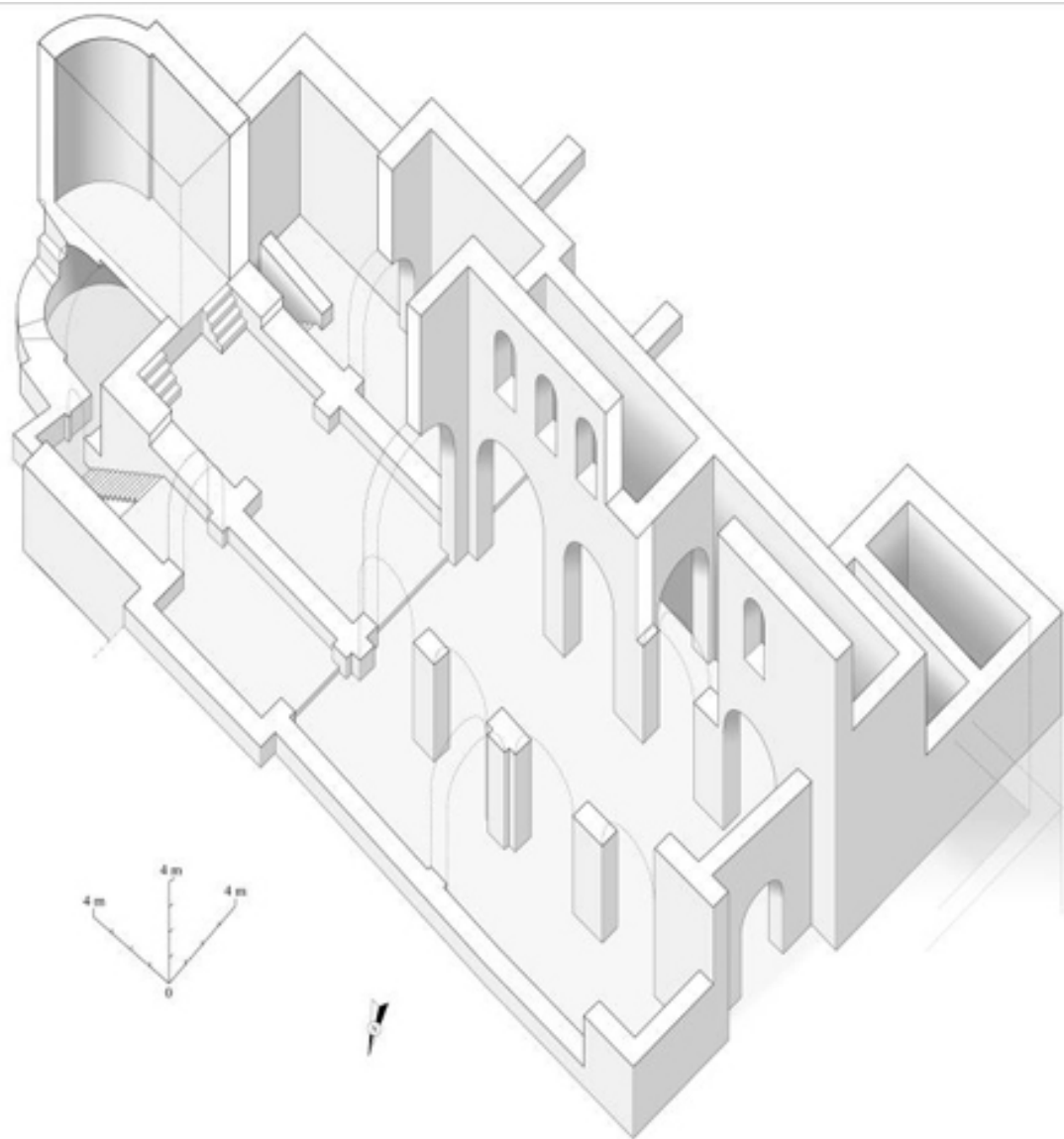


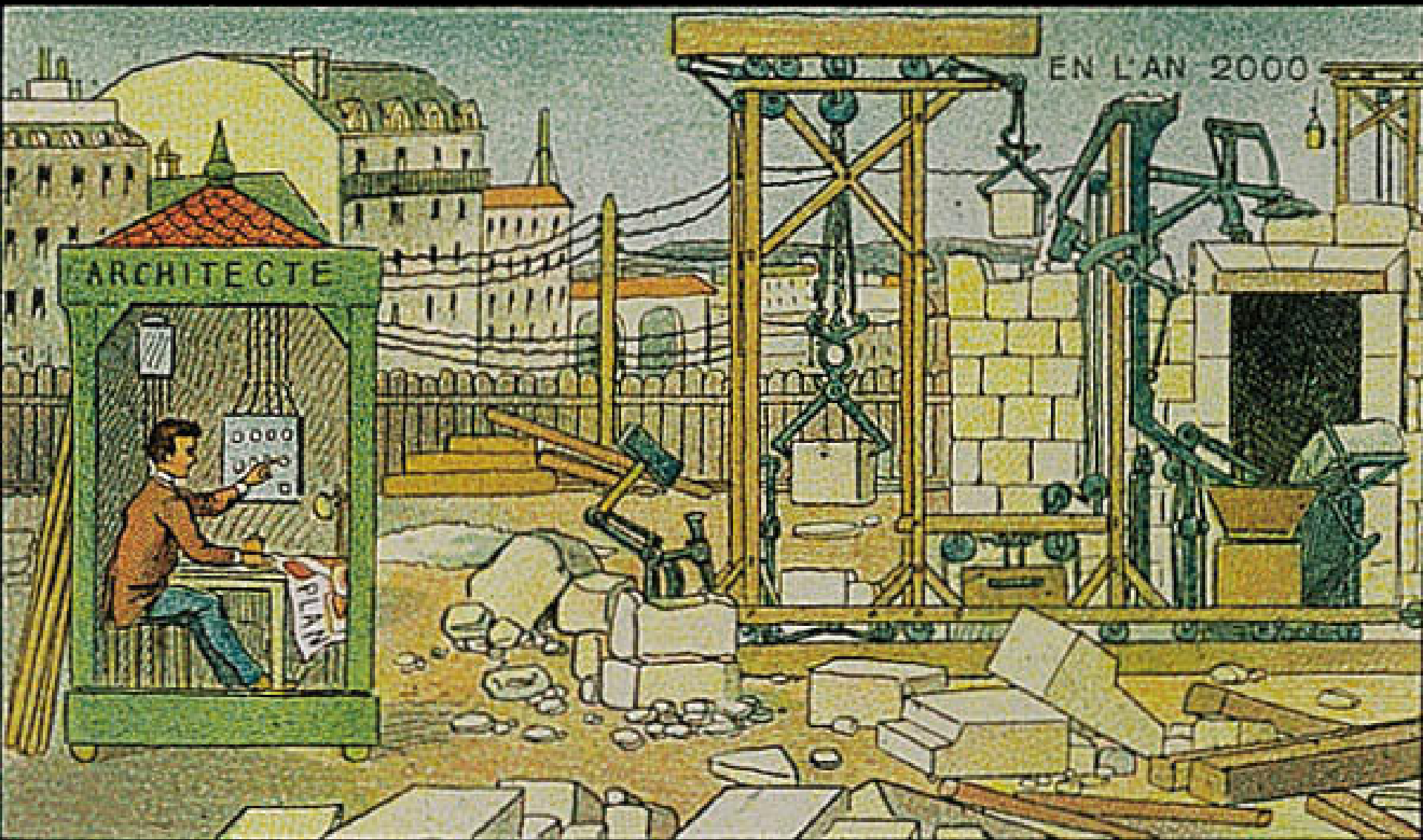










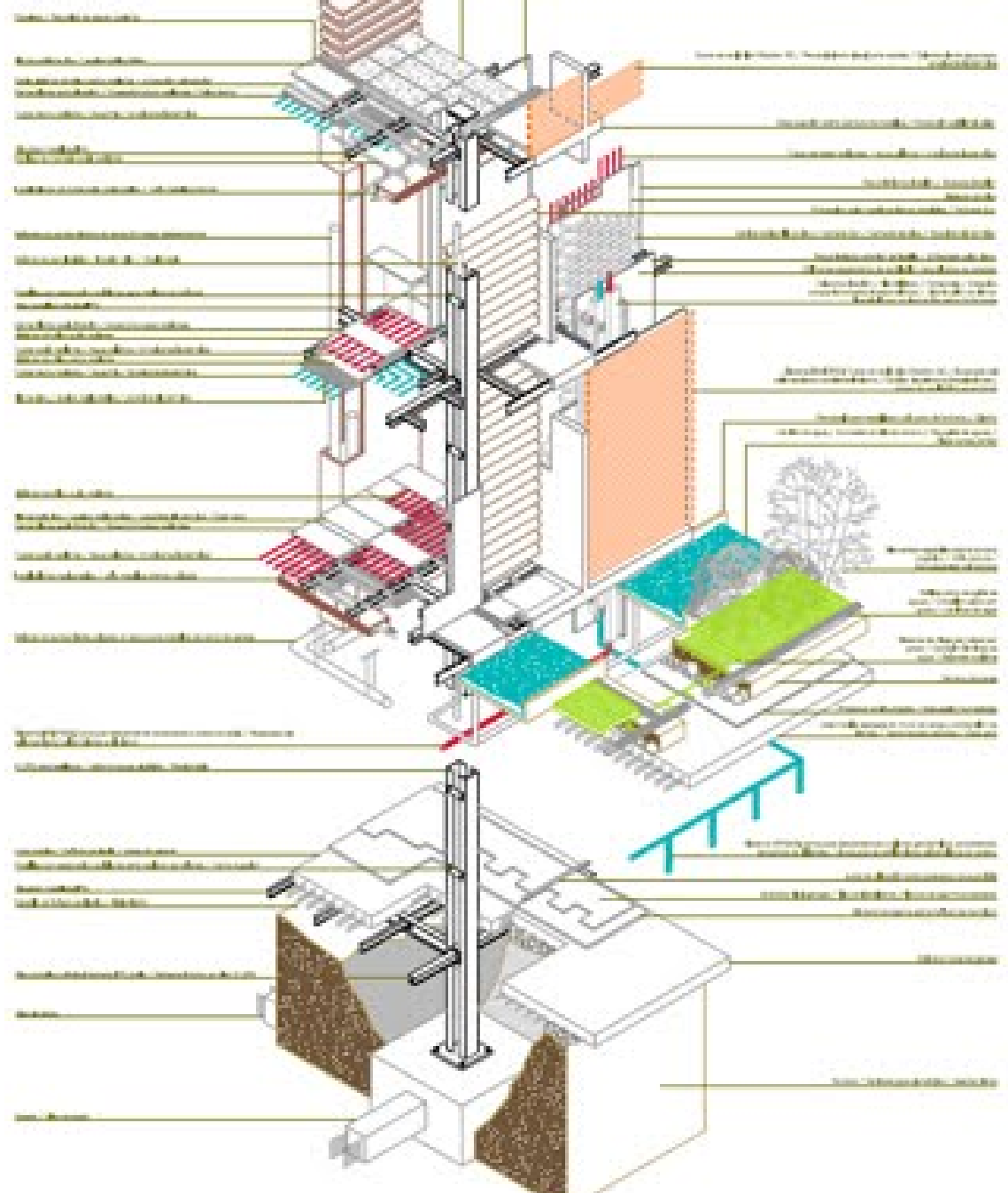


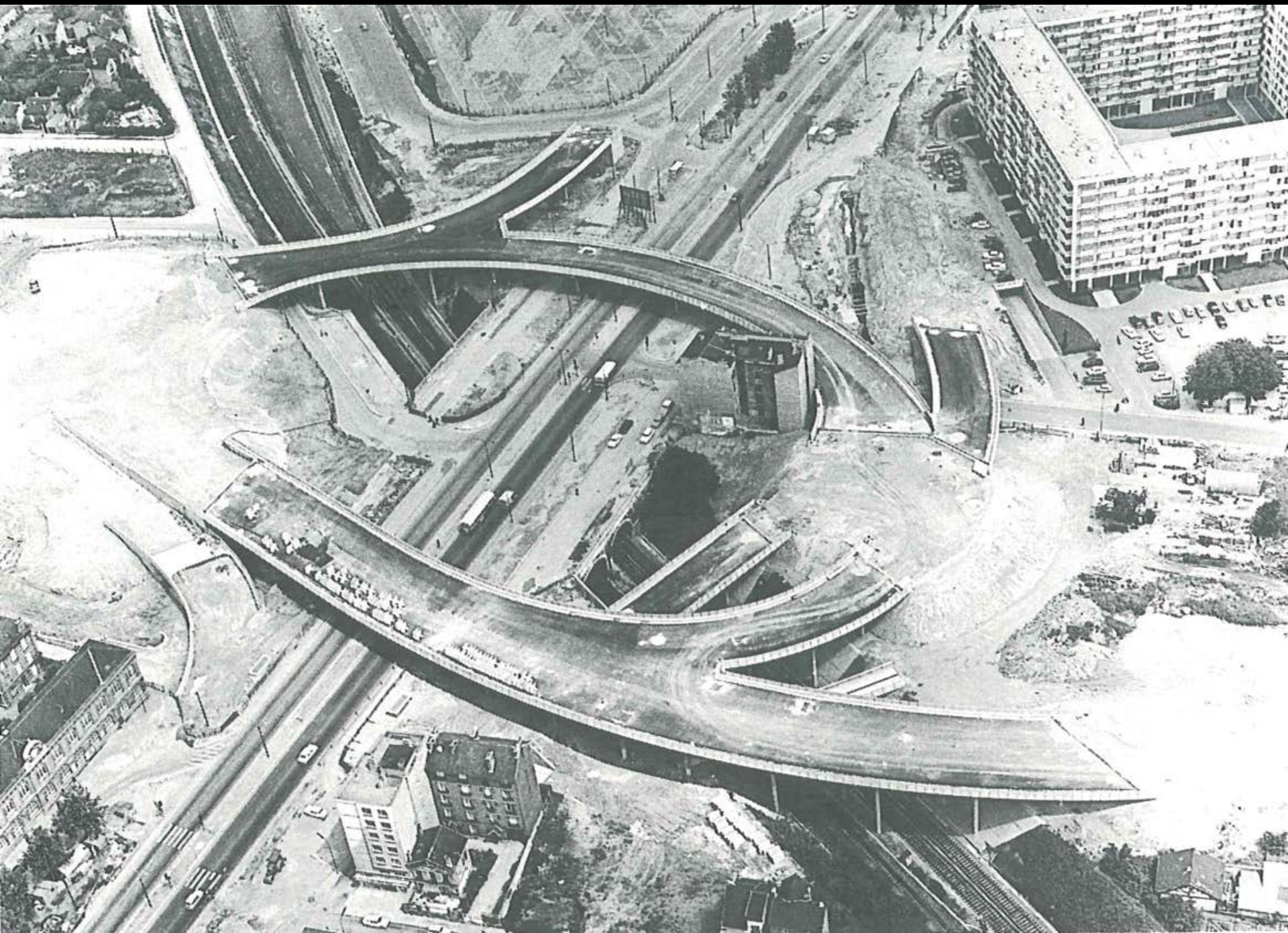
EN L'AN 2000

ARCHITECTE

PLAN

ARQUITECTURA MÓDULO ENERGÉTICO
Fachada Sur





















1949



1950



1951



1952



1953



1954



1955



1956



1957



1958



1959



1960



1961



1962



1963

© 1963 Volkswagen of America, Inc.

The Volkswagen Theory of Evolution.

Can you spot the Volkswagen with the fins? Or the one that's bigger? Or smaller? Or the one with the fancy chrome work?

You can't!

The reason you can't see any revolutionary design changes on our car is simple; there aren't any.

Now, can you spot the Volkswagen with

the synchromesh first gear? Or the one with the more efficient heater? How about the one with the anti-sway bar? Or the more powerful engine?

You can't!

The reason you can't see most of our evolutionary changes is because we've made them deep down inside the car.

And that's our theory; never change the VW for the sake of change, only to make it better.

That's what keeps our car ahead of its time. And never out of style.

Even if you aren't driving the most evolved VW of all.

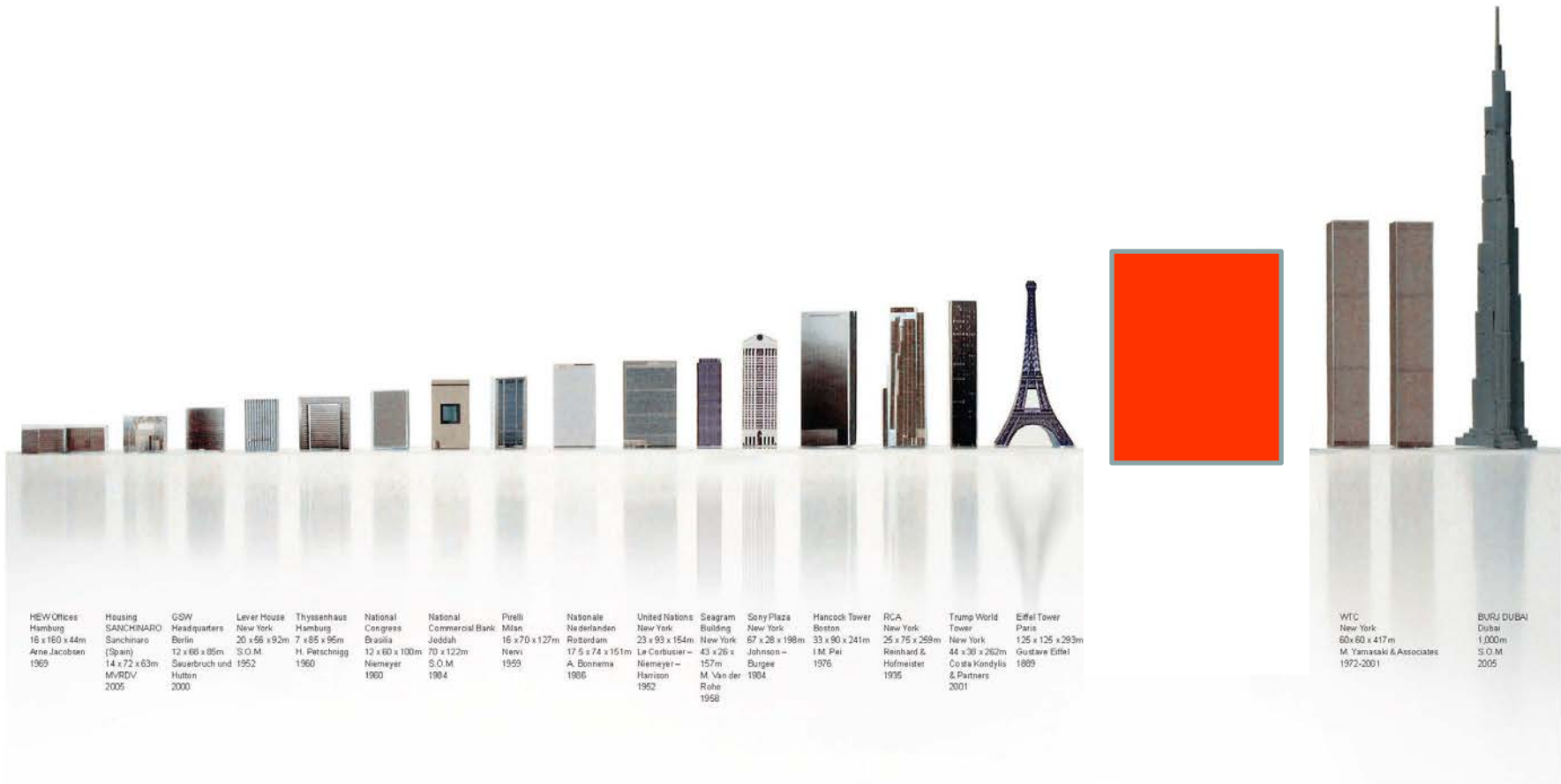
Our '63.



The Evolution Of The Bmw 5 Series





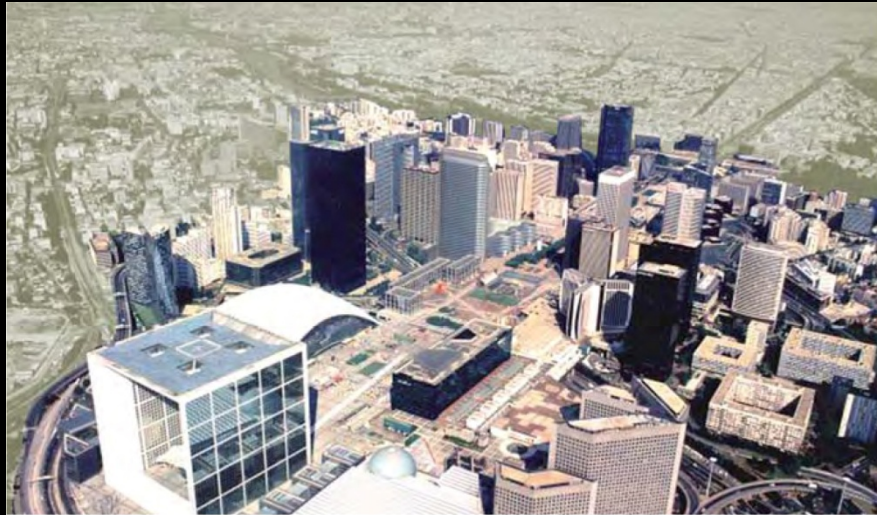


Conventional towers













Canary Wharf à Londres



Central business district de Guangzhou



Dubaï Business Bay



Moskova City à Moscou



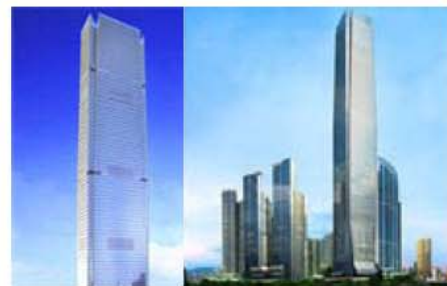
Donau City à Vienne



Le Levent à Istanbul



Lagons de Dubaï



Union Square à Honk-Kong



Mr. Roark, the commission is yours.
The Board of Directors...



You're unknown but you'll be famous
when this is erected.



We want you to adapt
your building like this.





ANGLETERRE

PAYS-BAS

BELGIQUE

LUXEMBOURG

ALLEMAGNE

SUISSE

ITALIE

ESPAGNE



Départements d'Outre-Mer

LOUIS LA TOUQUE ANGEVINE L.D.C.

TOI AUSSI ★ PARTICIPE AU DEVELOPPEMENT DURABLE



decroissance.org



Bio masse

Eolien

CROISSANCE VERTE

CLEAN TECH

ECO-QUARTIER

HQE

HQE

GREEN BUSINESS

Ecologie urbaine

Ecologie urbaine

ENVIRONNEMENT DURABLE

CLEAN TECH

ENVIRONNEMENT DURABLE

Eco-cité

GREEN BUSINESS

ECO-QUARTIER

HQE

Eco-cité

CROISSANCE VERTE

HQE

Eco-cité

Cités vertes

Ecologie urbaine

Eco-cité

Belle-Ile

ECO-QUARTIER

Ecologie urbaine

Cités vertes

Cités vertes

ECO-QUARTIER

GREEN BUSINESS

Noirmoutier

ENVIRONNEMENT DURABLE

HQE

Ecologie urbaine

Eco-cité

ECO-QUARTIER

ECO-QUARTIER

Ecologie urbaine



Recyclage

Ile de Ré

Ile d'Oléron

Géothermie

CLEAN TECH

CROISSANCE VERTE

HQE

Cités vertes

ECO-QUARTIER

CROISSANCE VERTE

GREEN BUSINESS

GREEN BUSINESS

Cités vertes

HQE

Cités vertes

CLEAN TECH

Ecologie urbaine

Hydro électricité

Cités vertes

GREEN BUSINESS

ECO-QUARTIER

GREEN BUSINESS

ENVIRONNEMENT DURABLE

ECO-QUARTIER

ENVIRONNEMENT DURABLE

Eco-cité

CLEAN TECH

CROISSANCE VERTE

CLEAN TECH

CROISSANCE VERTE

HQE

Eco-cité

HQE

Des d'Hyères



Photovoltaïque

CIAM
PLAN VOISIN

RECONSTRUCTION

DECOLONISATION
SAINT QUENTIN / YVELINES
LES VILLES NOUVELLES



1972: UN Conference on Human Environment



1992: UN Conference on Environment and Development (The Earth Summit)



2000: Malmo and Millennium Declarations list Sustainability as major Development goal

2005 World Summit: Kyoto Protocol on Climate Change enforced.

2009: UN Conference on Climate Change in Copenhagen



BATIMENTS

ECO QUARTIER

0 1930 1940 1950 1960 1970 1980 1990 2000 2010 2020 2030

2. WORLD WAR

CRISIS 1973

CRISIS 2008

- POPULATION EUROPE
- POPULATION NICE
- ECO MOVEMENT

- CERTIFICATIONS BATIMENTS
- VILLE QUARTIER QUANTIFIABLE
- VILLE QUARTIER NON QUANTIFIABLE

BREEAM 1990

HQE 1992

LEED 1994

LEED for ND 2009

AEU 2006

HQE aménagement 2009

RST 02 2007

Eco Cité France 2009

Empreinte écologique 2005

Bilan Carbone 2007

Eco towns UK 2008

Coût global 2010

CASBEE 2005

**CHARMES, Erik; SOUAMI, Toufik (2009) : Villes rêvées, villes
durables,** Éditions Gallimard, coll. Découvertes



Paris, les Champs Elysées

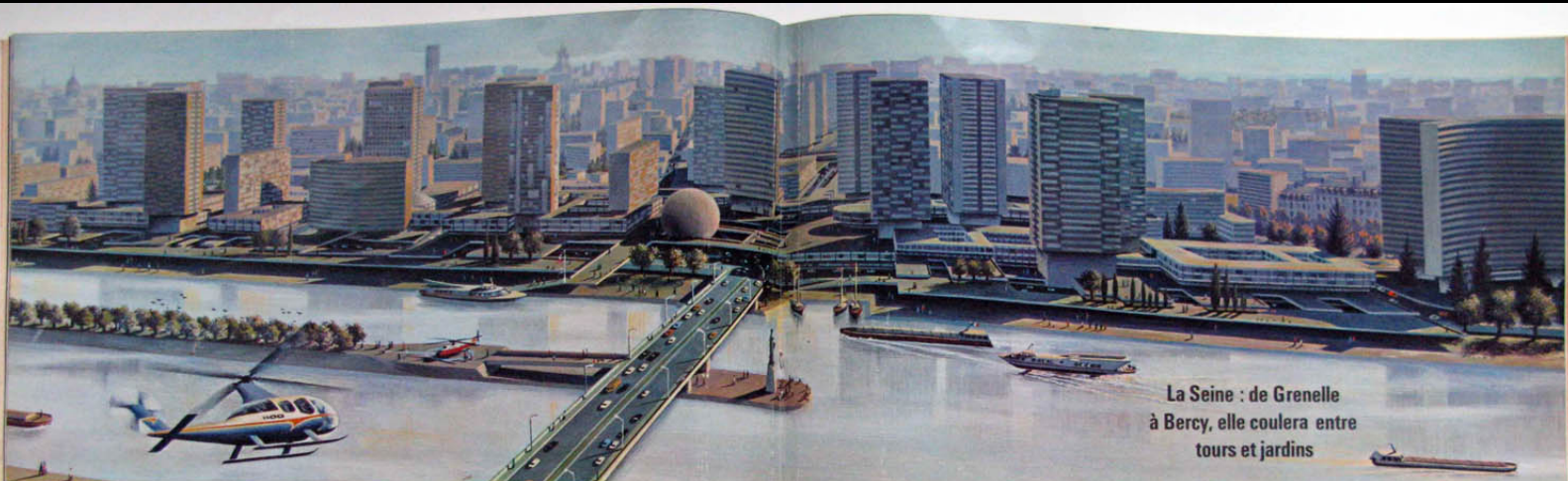






La berge du Lac - Bordeaux
Architectes : Olivier Brochet
/Emmanuel Lajus/Christine Pueyo /
Christian Devillers

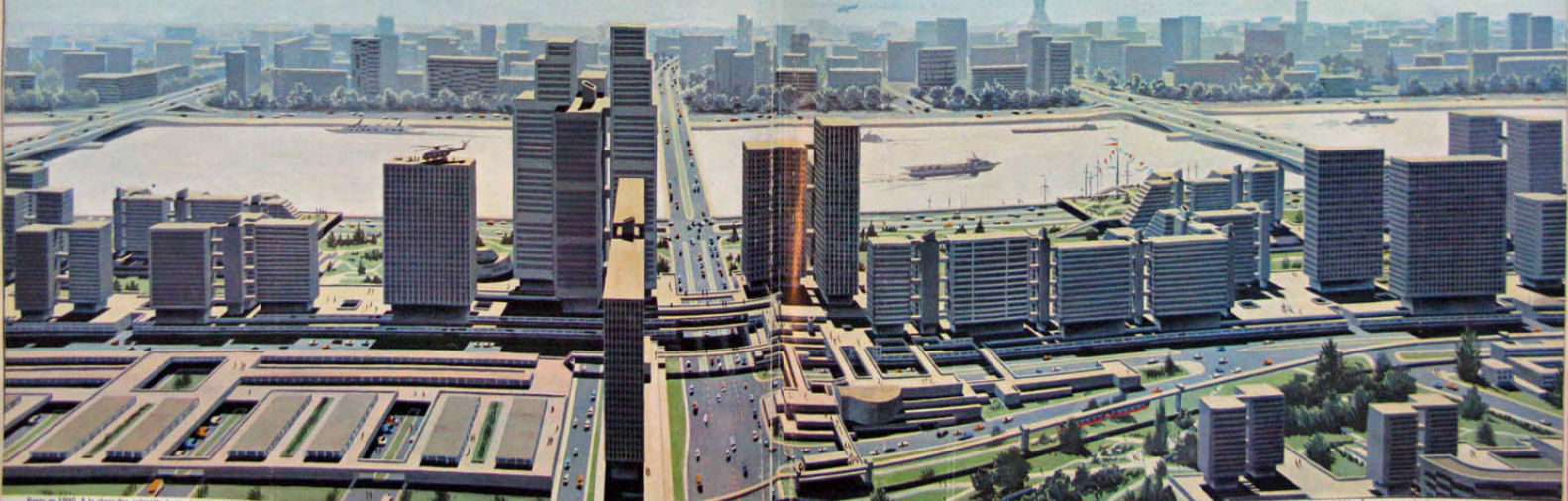




**La Seine : de Grenelle
à Bercy, elle coulera entre
tours et jardins**

Le Front de Seine du XI^e arrondissement : un quartier résidentiel dont les tours de 100 mètres regardent la Seine où passent des hydroglisseurs et où est installé un petit port de plaisance. L'opération s'étend sur 2 km helipont. Comme à la Défense, une dalle de béton recouvre les autoroutes et les 6 500 places de parkings. La dalle est recouverte de jardins et de promenades pour piétons. Au centre, près du pont, on voit une

gare au pont aval du boulevard périphérique (notre dessin montre la partie centrale de l'opération). Au milieu le pont de Grenelle reconstruit est devenu une autoroute à six voies et sur l'île des Cygnes est installé un téléphérique (une variante prévoit qu'elle sera en tronç de câble) et, à dr., le bâtiment bas est un groupe scolaire. Au centre gauche du dessin, un hôtel de luxe derrière lequel on aperçoit le toit d'une salle des congrès.



Bercy en 1990. À la place des entrepôts à son, des tours de bureaux et d'habitation (celles en gris) ont surgi au bord de la Seine. Au centre, par le nouveau pont de Tolbiac et 7 km d'autoroute, on peut rejoindre les gares et, à gauche de la voie centrale, un building de bureaux haut de 180 mètres. Dernière l'immeuble helipont on aperçoit la Maison de la culture de Bercy. Au premier plan, à dr., les premières tours du quartier nouveau.

Quelques mètres le Front de Seine du XI^e. À droite, on voit le grand pavon d'un club nautique, au milieu du dessin, au premier plan, le centre commercial de 10 000 m², avec ses encadrements de passages et de jardins suspendus, comme la dalle de béton qui s'étend entre les tours et la Seine (la voie dégagez river droite y passe). À la gare de Lyon et, à g., la partie construite des entrepôts.













VOGUE

PARIS



**VOGUE
DIT "OUI"
A LA
DEFENSE**

PARIS
MATCH

74 951 / 1^{er} JUILLET 1967 / 1,20 F

EXCLUSIF
UN EXTRAORDINAIRE REPORTAGE DANS
LE FUTUR QUE MATCH SEUL A PU RÉALISER

Paris
dans 20 ans

ALGERIE 1,35 F / MAROC 1,25 DM / BELGIQUE 1,5 FR / ITALIE 220 LIRE S / SUISSE 1,40 FS / ESP 18 PTAZ / GB-IRLET 2/6 / ALL 1,80 DM / CANADA 40 C / SIESEN / TANGUY DE RÈMUR

Voici la Défense terminée : avec ses tours climatisées, ses jardins suspendus et ses 25 000 places de parking, le quartier nouveau sera à l'image du Paris transformé de 1990

Halte à la France moche !



ME PÉRIODIQUÉ 10 € ET VOUS 2009 | HEBDOMADAIRE | P. 2, 30 €
SÉRIE LUX 2300 € | 10000 € | 1000 € | 1000 € | 1000 € | 1000 € | 1000 € | 1000 €

M 02773 - 3135 - F: 2,30 €



CPPAP N° 0611C80864







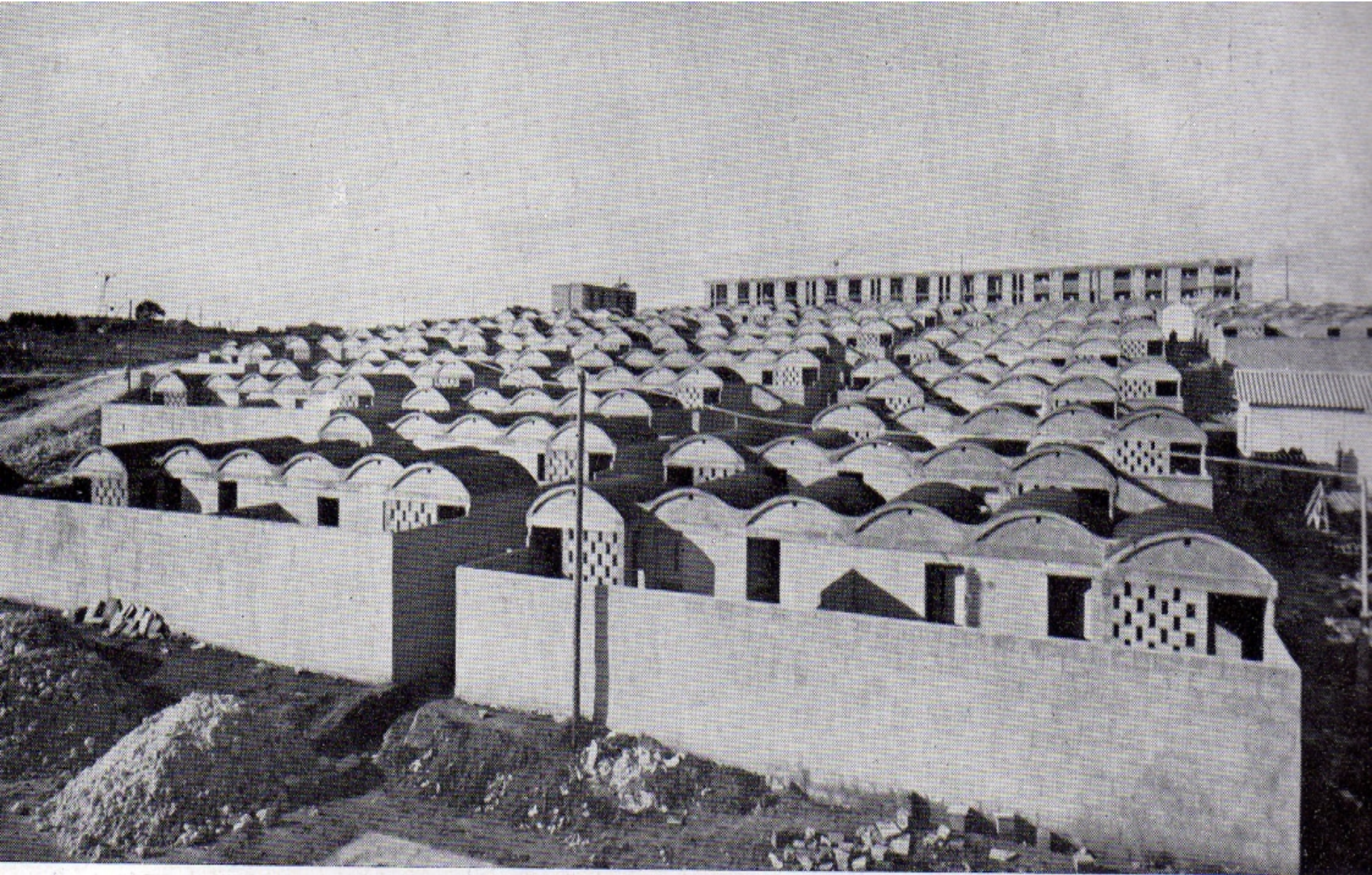








La cite La Montagne, 1955, Roland Simounet
















Godolphin













HET
03 77 57 77
biliter.fr
Appartements de
rénovation















Apple iPad 2



