

# Kmetijstvo in ohranjanje narave: je skupna pot mogoča?

Predstavitev projekta LJUBA, Ljudje za barje (EGP  
finančni mehanizem)

Prirodoslovni muzej Slovenije  
Primož Glogovčan, ZRSVN  
3. 3. 2016



## Osebna izkaznica ZRSVN:

- ustanovljen leta 1999 z razglasitvijo Zakona o ohranjanju narave
- z delovanjem začel 2002
- 7 območnih enot (Ljubljana, Kranj, Novo mesto, Celje, Maribor, Izola, Nova Gorica)
- Poslanstvo: ohranjanje slovenske narave, posebna skrb naravovarstveno najvrednejšim in najbolj ogroženim območjem:
  - Zbiranje **podatkov o rastlinskih in živalskih vrstah, njihovih habitatih in habitatnih tipih (HT)**
  - **Spremljanje stanja** naravnih vrednot (NV) in biotske raznovrstnosti
  - Pripravljanje **strokovnih podlag** za določitev statusa NV
  - Sodelovanje pri **upravljanju zavarovanih območij**: nudenje pomoči lastnikom NV in lastnikom zemljišč
  - Priprava **naravovarstvenih smernic in podajanje strokovnih mnenj** s področja ohranjanje narave
  - Izvajanje ukrepov varstva in opravljanje strokovnega nadzora nad izvajanjem naravov. nalog
  - **Komunikacija** z deležniki, **promocija naravovarstva**
  - Strokovni organ za izvajanje **mednarodne konvencije CITES**
  - Domači in mednarodni **projekti**

# Namen predstavitev

- EGP finančni mehanizem
- Projekt LJUBA – Ljudje za barje
  - Predstavitev območja
  - Kmetijstvo na Ljubljanskem barju, vpliv na naravo, rešitve
  - barjanski okarček, Loeselova grezovka
  - Strajanov breg
  - Odstranjevanje zlate rozge in revitalizacija zemljišč

# EGP finančni mehanizem (2009-2014)

PLANET SIOL.NET

NOVICE | SPORTAL | SCENA | TRENDI | AVTOMOTO | POPUSTI | INFO | PLANET TV

NOVICE > SLOVENIJA > Arbitražni sporazum > Predlagaj županu

Ne spreglejte

Ocenili smo Tavaresovo gostilno v Mariboru

Makedonec, ki z burgo navdušuje Ljubljano

PONEDELJEK 09.05.2011, 20:01, osveženo: 25.05. NAROČI SE NA E-NOVICE NATISNI PISAVA

## Norveški kralj v Sloveniji krepi odnose med državama (FOTO)

Avtor: STA

Brdo pri Kranju - Norveški kralj **Harald V.** je prispel na tridnevni državniški obisk v Slovenijo.

0 0 0 0 0 Polij



## Planet Siol.net, 9.5.2011:

- „Sodelovanje med državama naj bi sicer okrepila tudi memoranduma o izvajanju norveškega finančnega mehanizma in finančnega mehanizma evropskega gospodarskega prostora (EGP) za obdobje od leta 2009 do leta 2014.“
- „Po ocenah Türka gre za sporazuma, ki zagotavljata 'sredstva za pomembne projekte, ki so vodeni z občutkom za razvoj kvalitete življenja in skupne evropske identitete“

# Osnovne informacije o

- Program **finančnega mehanizma EGP (2009-2014) (cca. 6 mio €)**
- države donatorice: Norveška, Islandija, Lihtenštajn
- Področje **Biotska raznovrstnost in ekosistemske storitve**
- Vrednost: **554.274 evrov**
- Trajanje: **4.2.2015-30.4.2016**
- Vodilni partner: **ZRSVN**
- Ostali partnerji:
  - **KGZS** – Zavod Ljubljana, Oddelek za kmetijsko svetovanje;
  - **ZRC SAZU**: Biol. inštitut Jovana Hadžija;
  - **Krajinski park Ljubljansko barje**



# projekt LJUBA: čemu?

- Ljubljansko barje eno izmed najpomembnejših območij za ohranjanje biotske pestrosti: 62 evropsko pomembnih vrst (živali, rastlin) in habitatnih tipov (HT)
- Kritično stanje metulja barjanskega okarčka (*Coenonympha oedippus*)
  - V letih 2001 – 2014 zmanjšanje površine življenjskega prostora za 86 %
- Upadanje števila ekstenzivnih travnikov
- Upadanje števila koscev (*Crex crex*): 1999-2014: 238-114
- Upadanje površin kvalifikacijskih HT: 2003-2010: upad za 25 %
- Intenzifikacija travnikov (prezgodnja in prepogosta košnja, baliranje, gnojenje, paša)
- Razraščanje zlate rozge (*Solidago ssp.*)
- Neučinkovito upravljanje hidrologije (čiščenje, poglobljanje jarkov, nasipavanje odkopane zemljine na rob jarkov)

# Ljubljansko barje



# Ljubljansko barje





# Cilji projekta

- **Učinkovitejše gospodarjenje/upravljanje** Ljubljanskega barja
- Izboljšati stanje biotske pestrosti na Barju
- **Vzpostaviti boljše sodelovanje** med kmetijstvom in naravovarstvom
- Spodbuditi **ohranjanje travišč**
- Vplivati na izboljšanje sistema kmetijske politike
- Vključiti travišča v **naravovarstvene ukrepe KOPOP**
- Ponovna **vzpostavitev nizkega barja** v zaraščeni dolini **Strajanovega brega**
- **Odstranjevanje** tujerodne invazivne **zlate rozge** in ponovna vzpostavitev travne ruše
- Komunikacija z deležniki

# Tarčne vrste in HT

- Tarčne vrste:
  - strašničin mravljiščar (*Phengaris teleius*)
  - travniški postavnež (*Euphydryas aurinia*)
  - barjanski okarček (*Coenonympha oedippus*)
  - Loeselova grezovka (*Liparis loeselii*)



- Tarčni HT:
  - Nižinski ekstenzivno gojeni travniki, HT6510
  - Travniki s prevladujočo stožko, HT6410
  - Bazično nizko barje, HT7230



# Kmetijstvo na Ljubljanskem barju

- Travniki antropogenega nastanka
- 1100 kmetijskih gospodarstev
- Prevladujoča kulturna rastlina: koruza



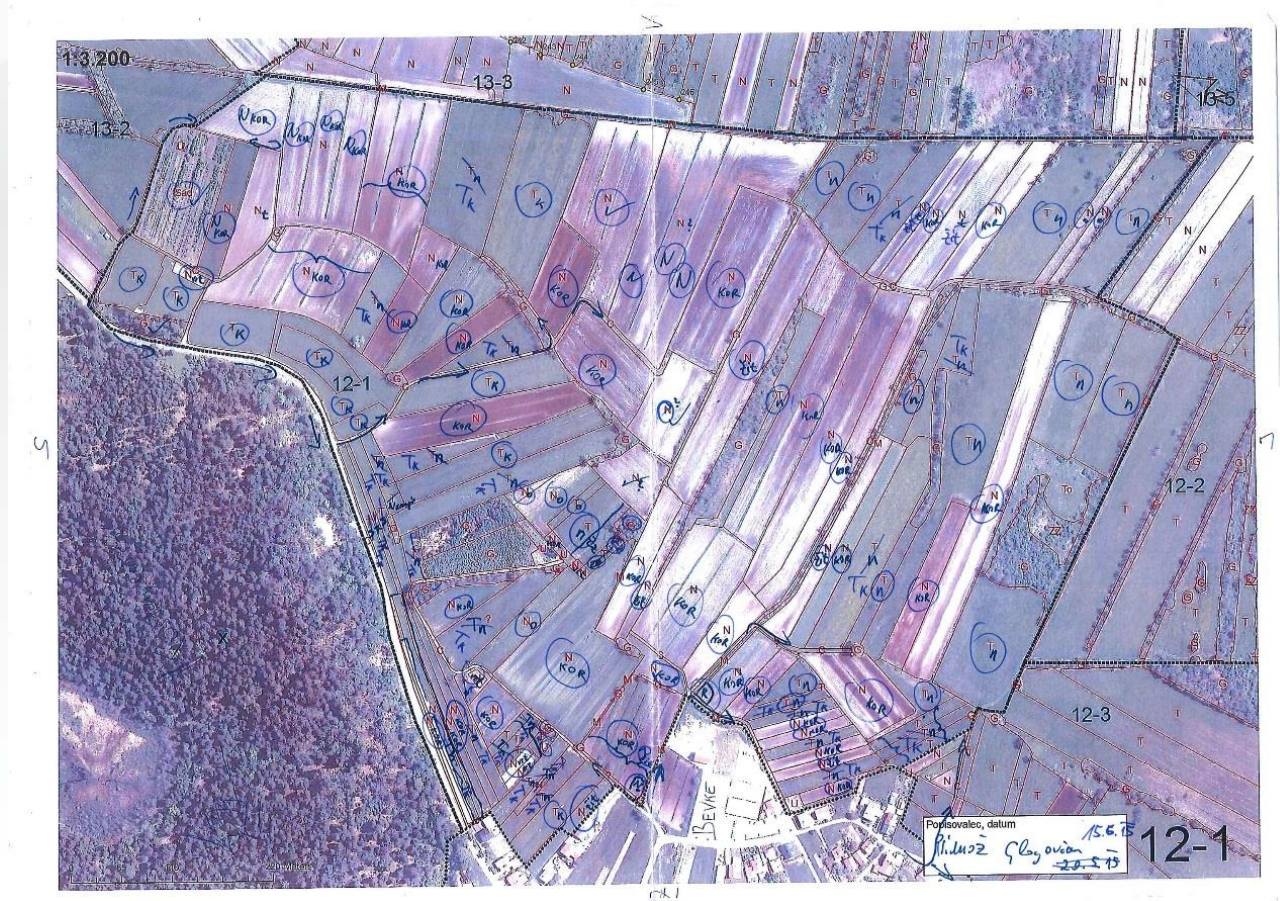
# Kmetijstvo na Ljubljanskem barju

- Travniki zasedajo okrog 56 % površin
- Monitoring pokošenosti projekta LJUBA in DOPPS: do 10.7. je pokošenih več 80 % travnikov!!!

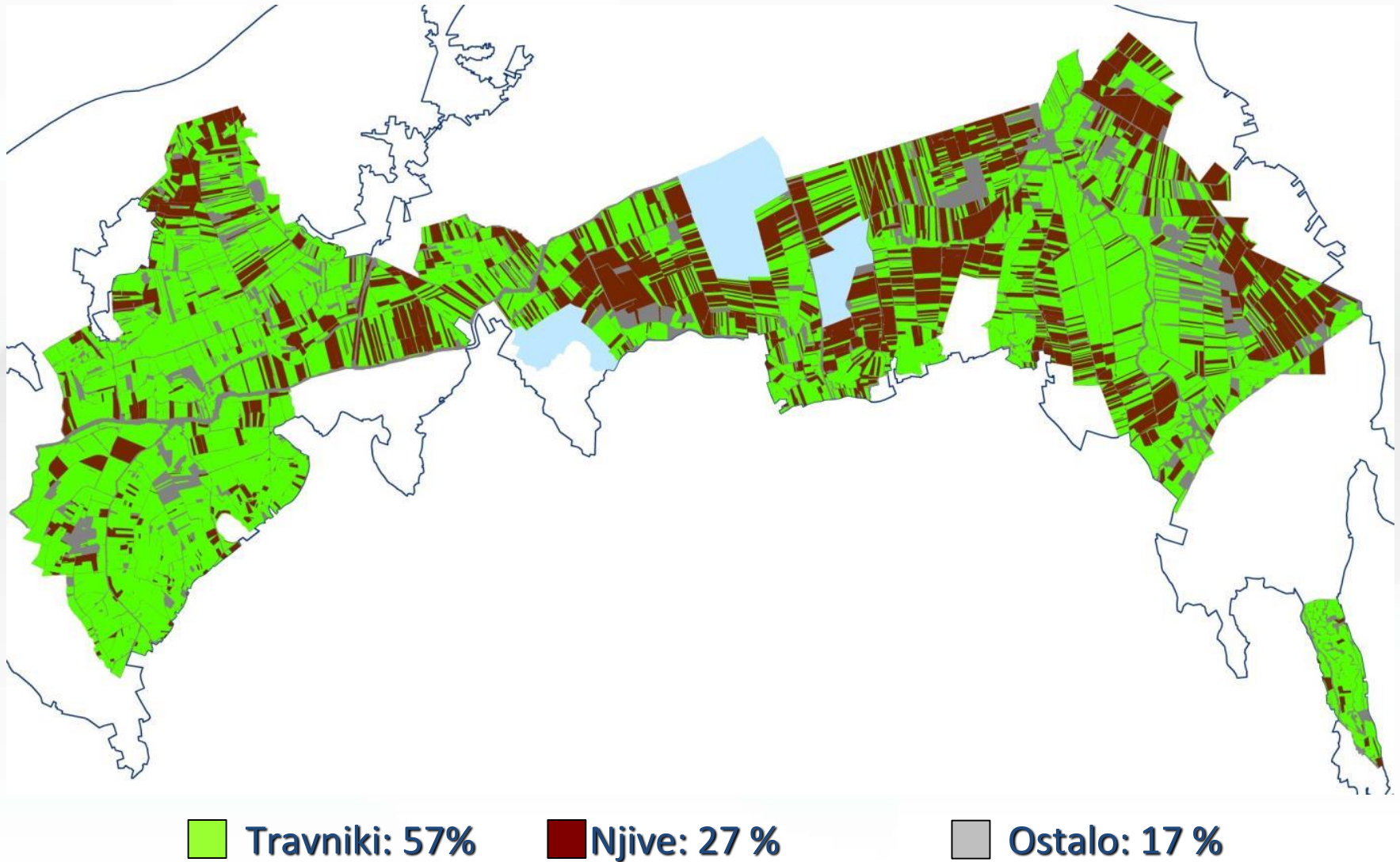


# Kmetijstvo na Ljubljanskem barju

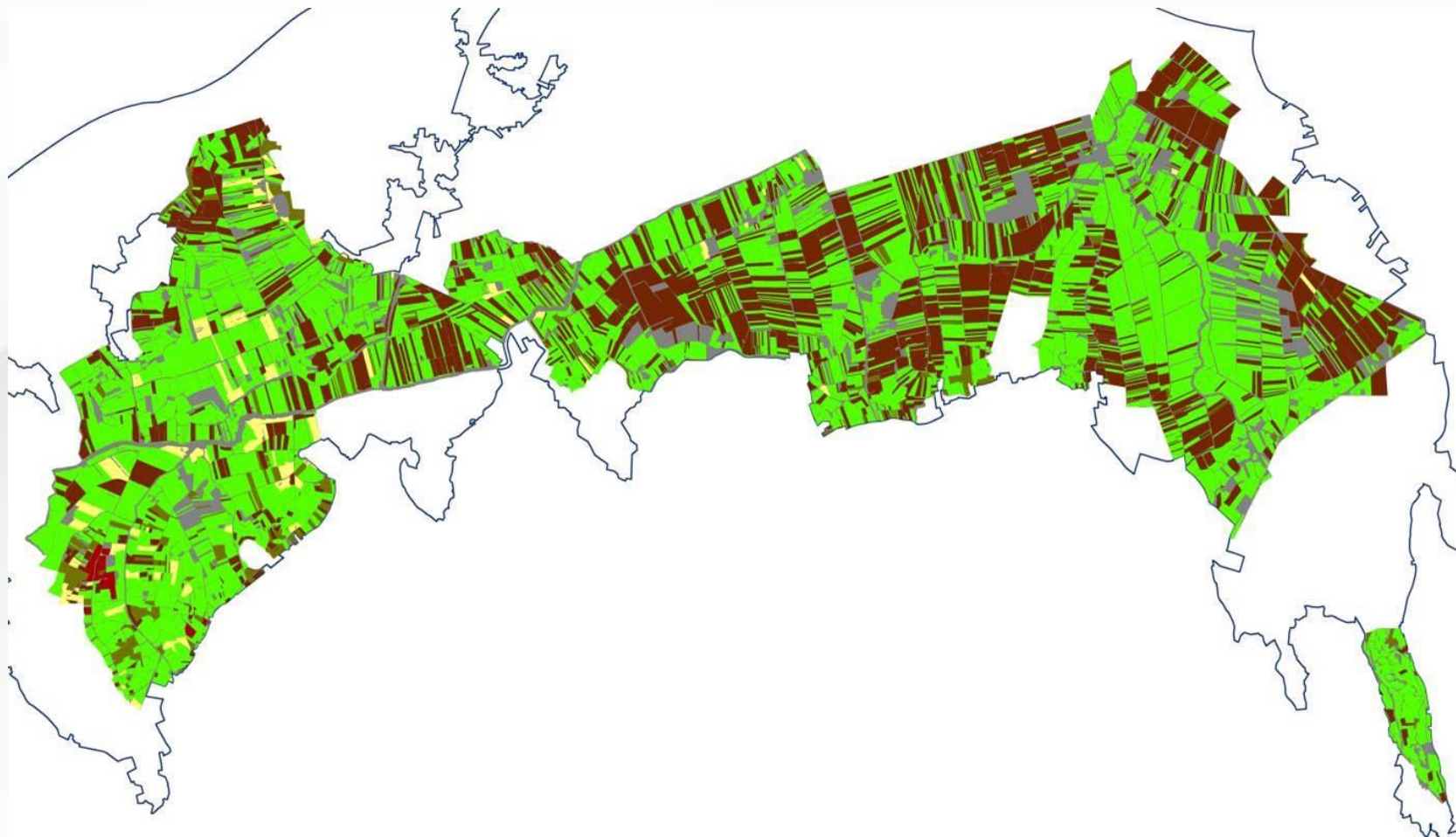
- Travniki zasedajo okrog 56 % površin
- Monitoring pokošenosti projekta LJUBA in DOPPS: do 10.7. je pokošenih več 80 % travnikov!!!



# Kmetijstvo na Ljubljanskem barju – kmetijska raba tal



# 1. popis ~ 20. maj



**■** Nepokošeno: 91 %    **■** Košeno: 5 %    **■** Pašeno: 4 %

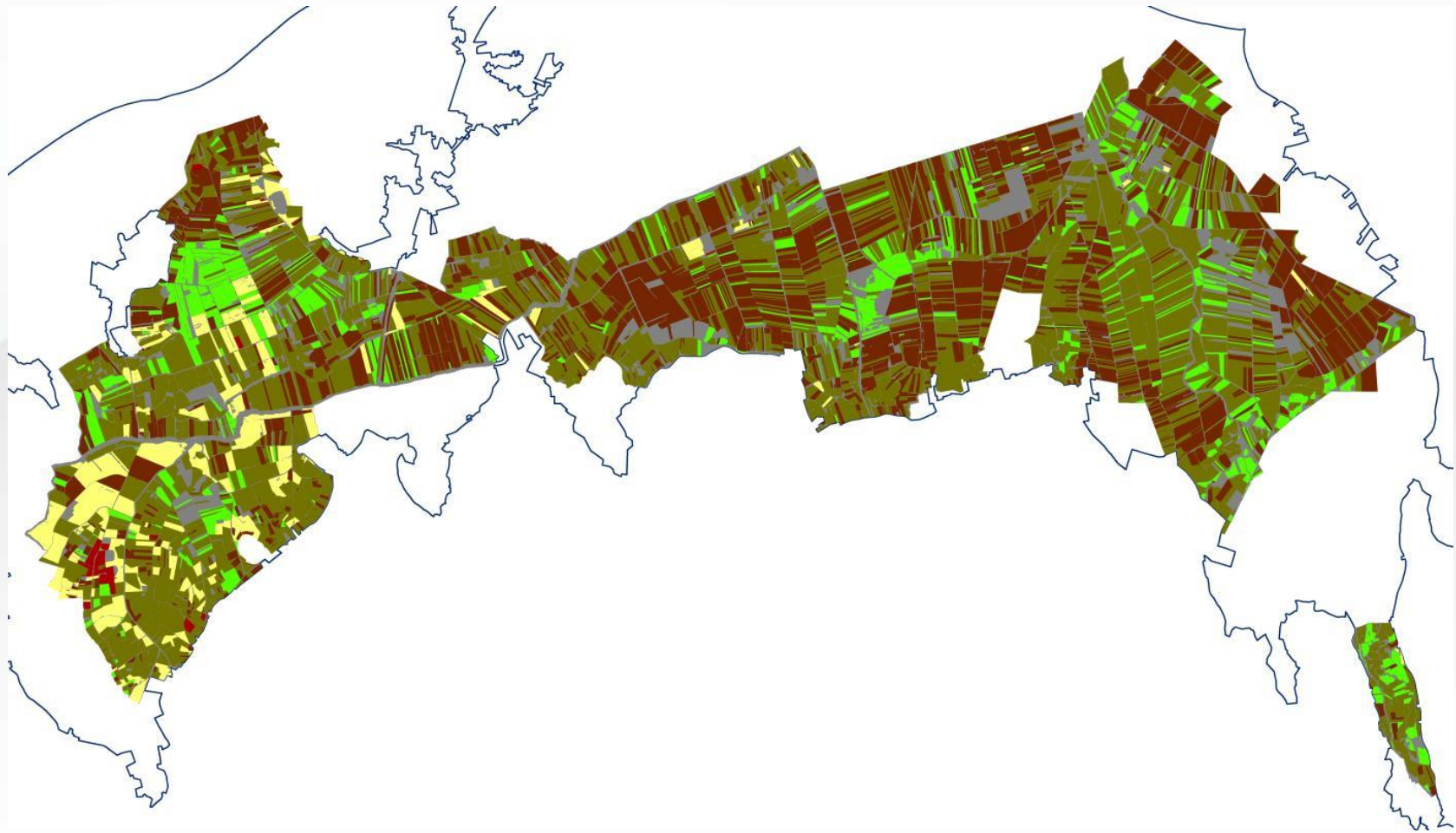
## 2. popis ~ 15. junij



**■ Nepokošeno: 33 %   ■ Košeno: 58 %   ■ Pašeno: 8 %**



# 3. popis ~ 10. julij



 **Nepokošeno: 16 %**

 **Košeno: 73 %**

 **Pašeno: 10 %**

# Kmetijstvo na Ljubljanskem barju

- Preoravanje travnikov v njive
- Intenzifikacija travnikov
- Opuščanje kmetijske rabe – zaraščanje



# Kmetijstvo na Ljubljanskem barju

- Preoravanje travnikov v njive
- Intenzifikacija travnikov
- Opuščanje kmetijske rabe – zaraščanje



# Kmetijstvo na Ljubljanskem barju

- Preoravanje travnikov v njive
- Intenzifikacija travnikov
- Opuščanje kmetijske rabe – zaraščanje



# Kmetijstvo na Ljubljanskem barju

- Preoravanje travnikov v njive
- Intenzifikacija travnikov
- Opuščanje kmetijske rabe – zaraščanje



# Kmetijstvo na Ljubljanskem barju

- Spomladanske in jesenske poplave



- Kmetijske površine posameznih gospodarstev so razpršene
- Povprečna velikost kmetij v Slo je 6,5 ha.
- Sprehajanje psov

# REŠITVE !?

## Evropska kmetijska politika:

- Program razvoja podeželja (PRP 2014-2020): kmetijsko okoljska in podnebna plačila (KOPOP)

### – operacije

- Poljedelstvo in zelenjadarstvo;
- Hmeljarstvo;
- Sadjarstvo;
- Vinogradništvo;
- Trajno travinje I;
- Trajno travinje II;
- **Posebni traviščni habitati;**
- **Traviščni habitati metuljev;**
- **Habitati ptic vlažnih ekstenzivnih travnikov;**
- **Steljniki;**
- Vodni viri;
- Ohranjanje habitatov strmih travnikov;
- Grbinasti travniki;
- Reja domačih živali na območju pojavljanja velikih zveri;
- Planinska paša;
- Visokodebelni travniški sadovnjaki;
- Ohranjanje mejic;
- Reja lokalnih pasem, ki jim grozi prenehanje reje;
- Ohranjanje rastlinskih genskih virov, ki jim grozi genska erozija

**Naravovarstvene  
operacije KOPOP**

**5 letno izvajanje zahtev !!!**

# Naravovarstvene operacije KOPOP

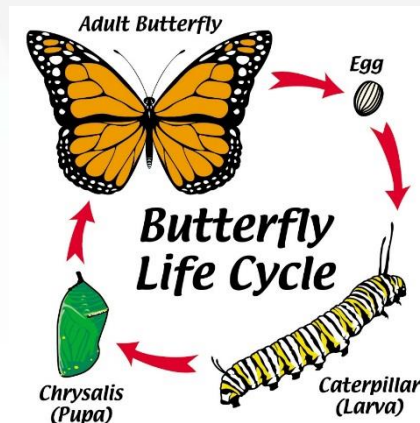
## – Posebni traviščni habitati – HAB

- Košnja/paša travnikov po 30.6.



## – Traviščni habitati metuljev - MET

- Košnja/paša travnikov dovoljena med 15.6. in 15.9., travnikov se ne gnoji





# Naravovarstvene operacije KOPOP

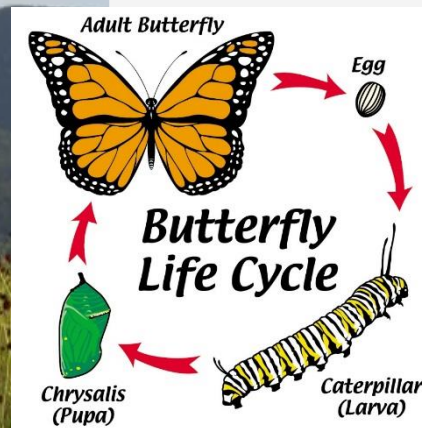
## – Posebni traviščni habitati – HAB

- Košnja/paša travnikov po 30.6.



## jev - MET

voljena med 15.6. in 15.9., travnikov se ne gnoji



# Naravovarstvene operacije KOPOP

## – Habitati ptic vlažnih ekstenzivnih travnikov - VTR

- Košnja travnikov dovoljena po 1.8. Gnojenje in paša prepovedana



## – Steljniki - STE

- Košnja travnikov dovoljena po 25.8., travnikov se ne gnoji



Barjanski okarček



# Naravovarstvene operacije KOPOP

## – Habitati ptic vlažnih ekstenzivnih travnikov - VTR

- Košnja travnikov dovoljena po 1.8. Gnojenje in paša prepovedana



## – Steljniki - STE

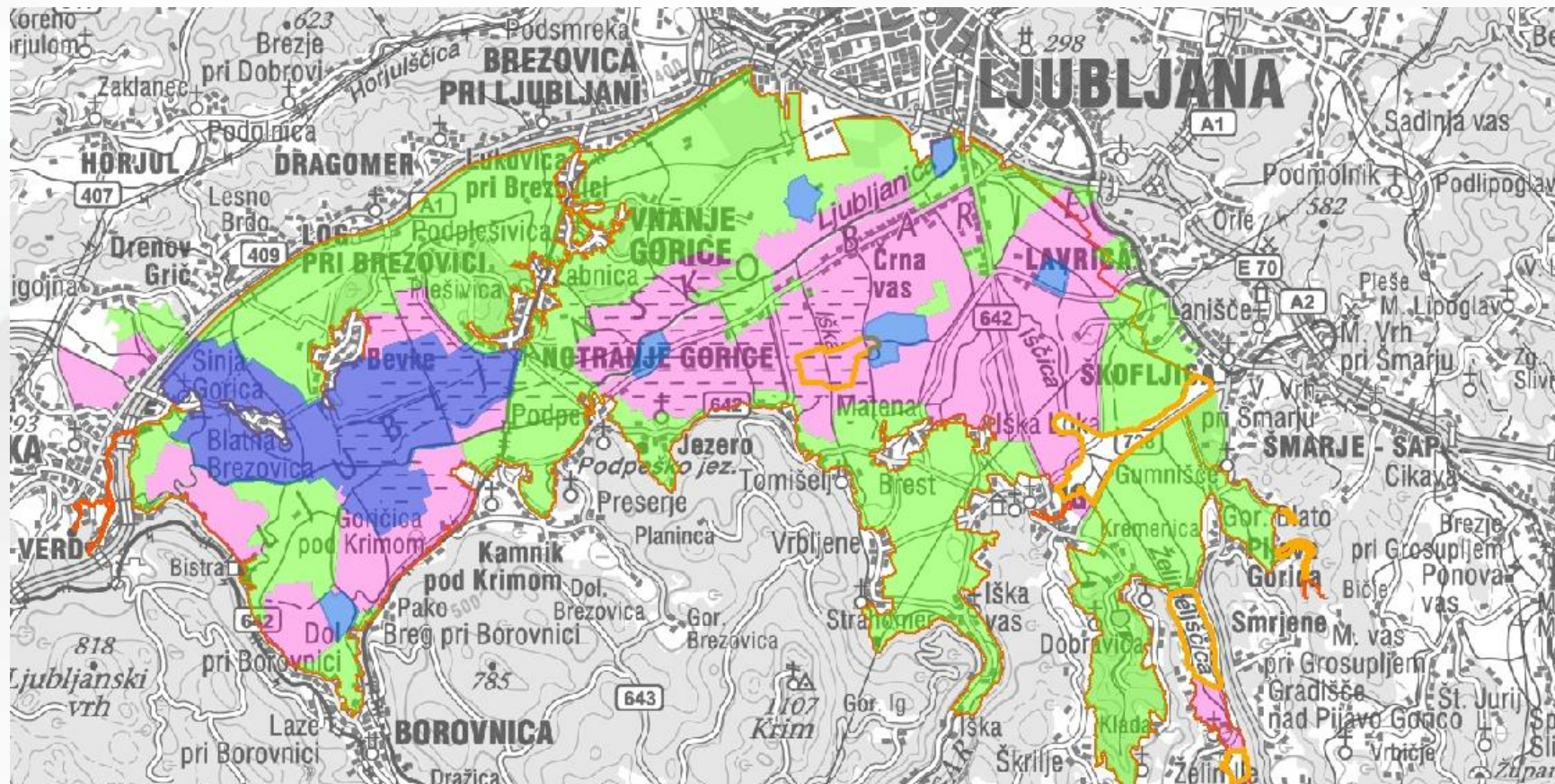
- Košnja travnikov dovoljena po 25.8., travnikov se ne gnoji




Barjanski okarček



# Naravovarstvene operacije KOPOP



 HAB; po 30.6.

 MET; pred 15.6  
in po 15.9.

 VTR; po 1.8.

 STE; po 25.9.

# Aktivnosti LJUBA

- 4 x strokovna izobraževanja: več kot 300 kmetov
- Individualni obiski (april – oktober 2015): 82 kmetij
- KSS: izpolnjevanje PA, spodbujanje vpisa v KOPOP ...



# Aktivnosti LJUBA

- 4 x strokovna izobraževanja: več kot 300 kmetov
- Individualni obiski (april – oktober 2015): 82 kmetij
- KSS: izpolnjevanje PA, spodbujanje vpisa v KOPOP ...

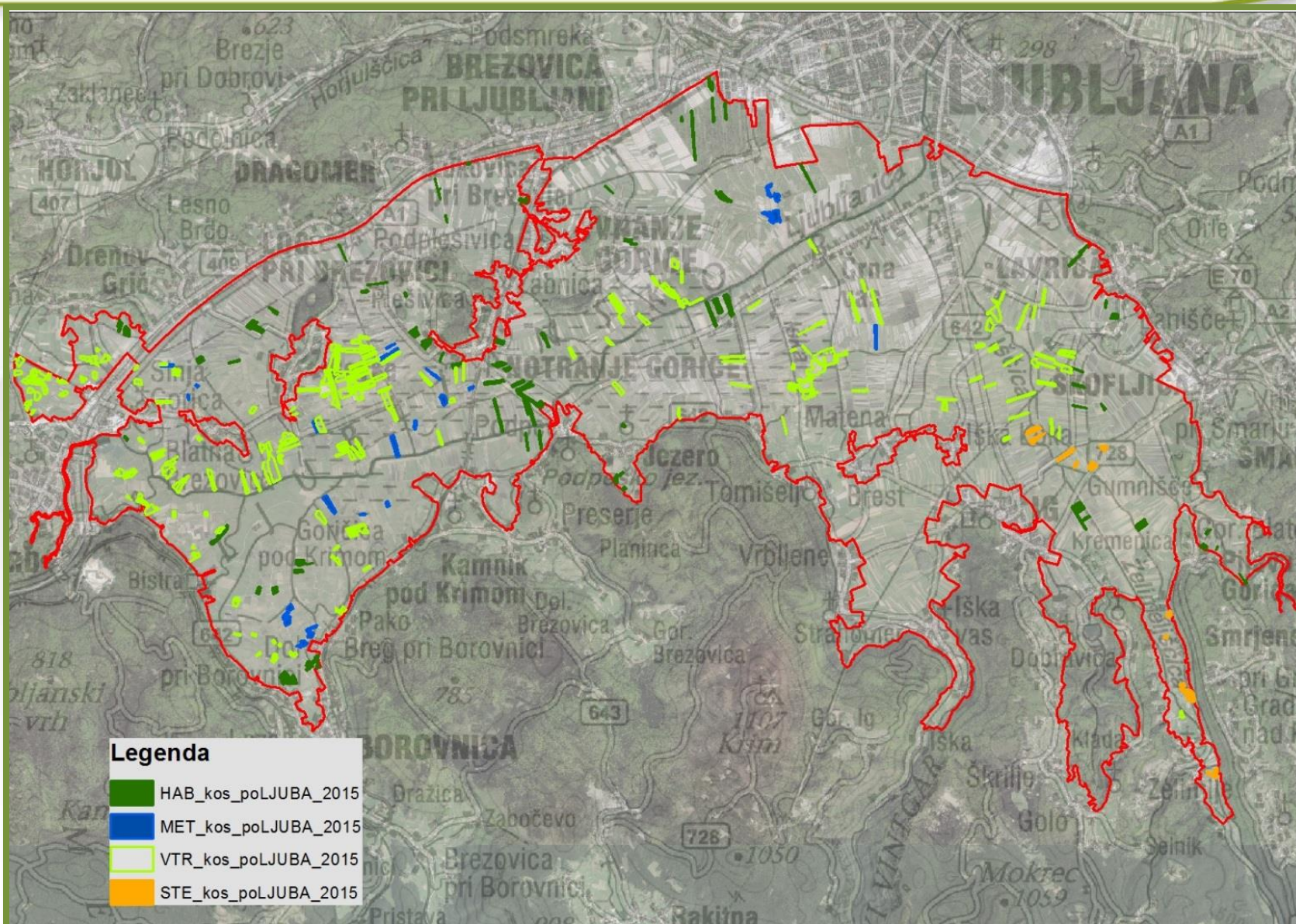


# Aktivnosti LJUBA

- 4 x strokovna izobraževanja: več kot 300 kmetov
- Individualni obiski (april – oktober 2015): 82 kmetij
- KSS: izpolnjevanje PA, spodbujanje vpisa v KOPOP ...

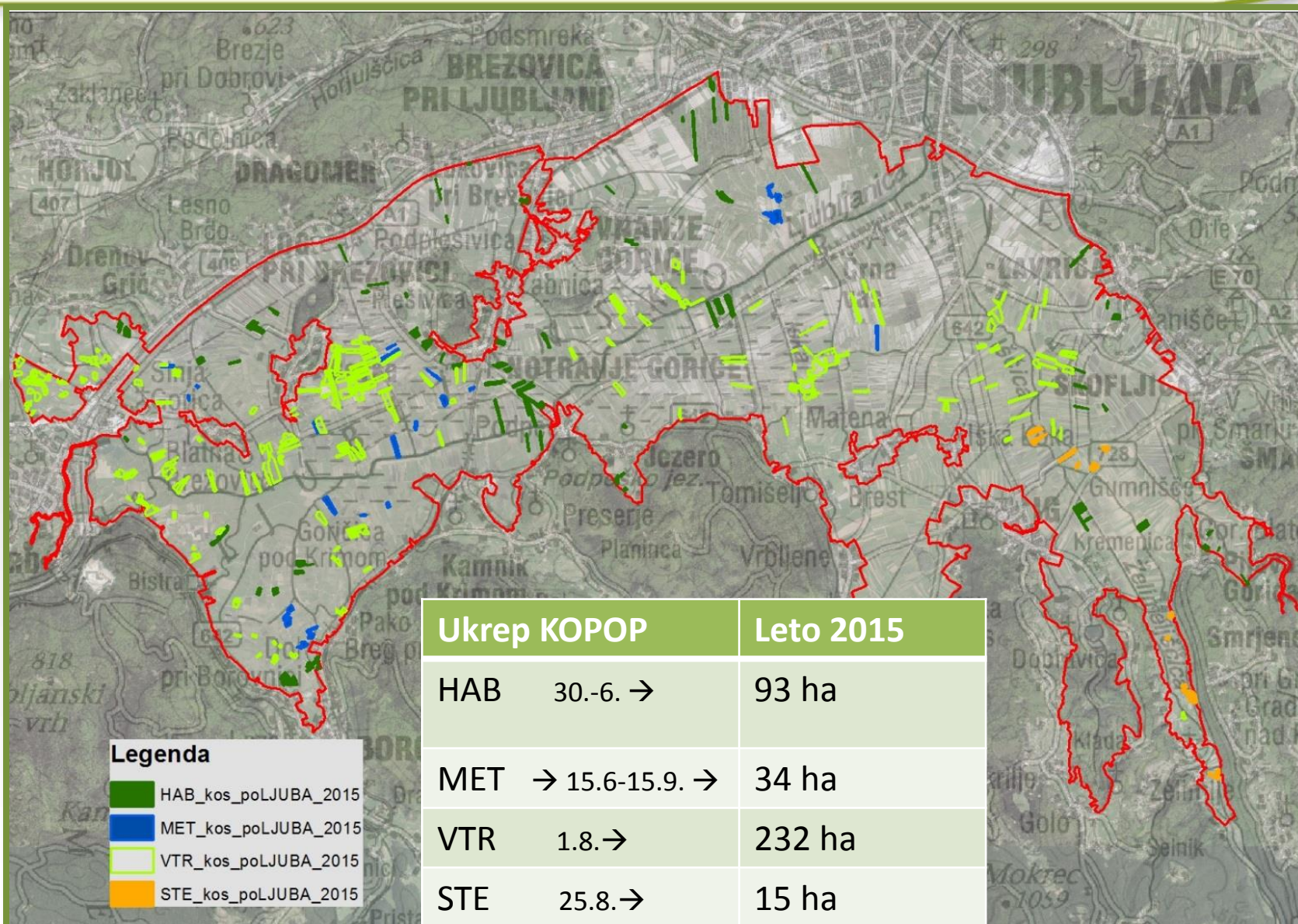


# Rezultati vpisa v nv operacije v letu 2015 na Lj. barju

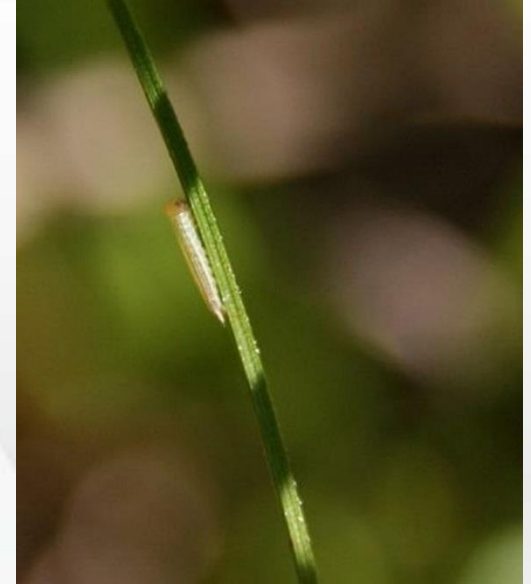
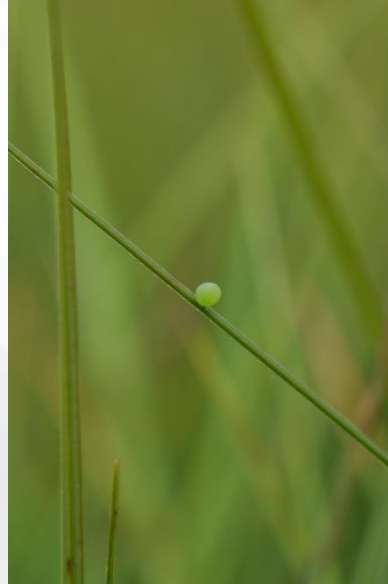




# Rezultati vpisa v nv operacije v letu 2015 na Lj. barju



# metulj barjanski okarček



# Monitoring barjanskega okarčka

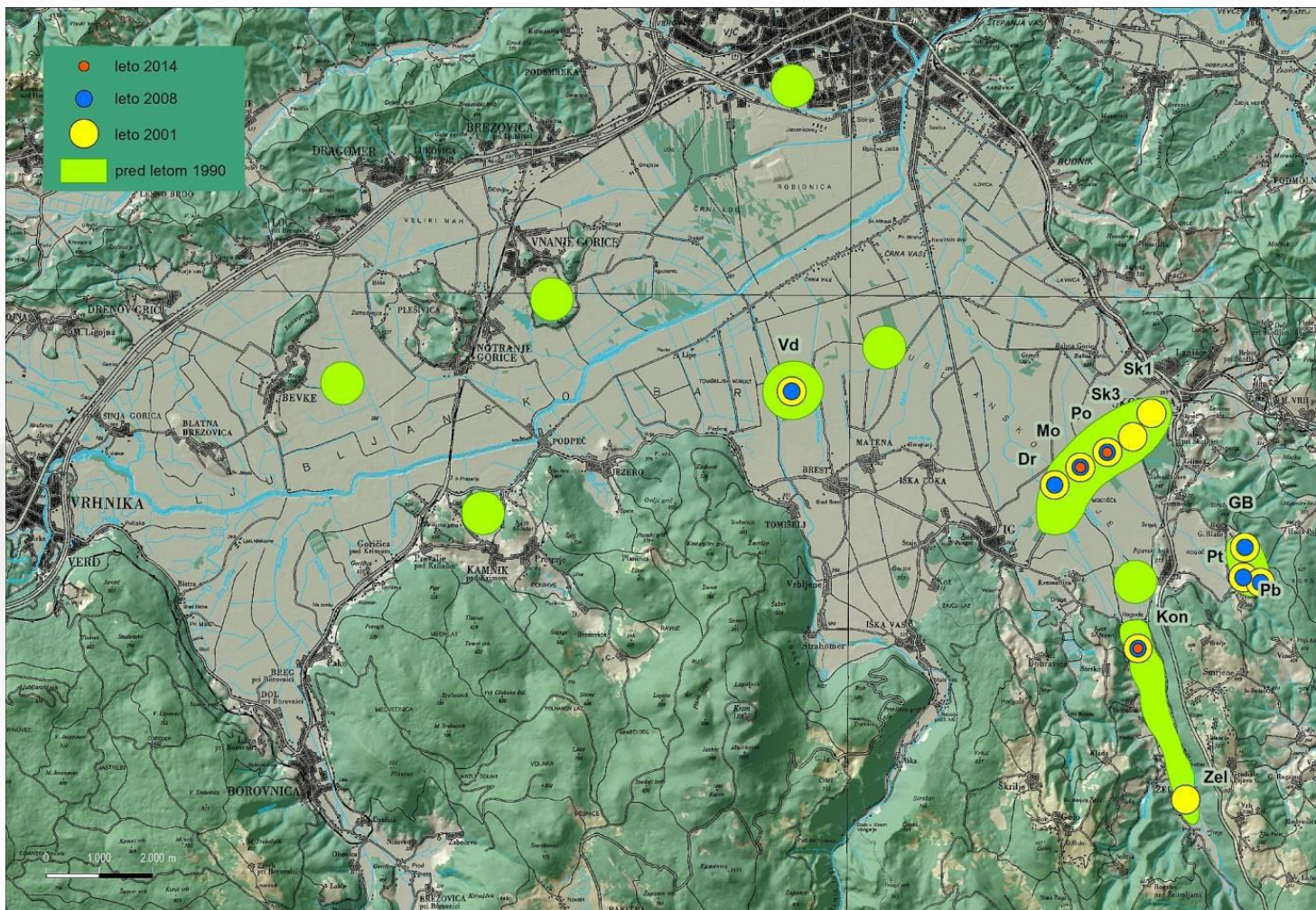


MRR: mark, release, recapture: metoda označevanja in ponovnega ulova

2015: označenih 409 osebkov

- 238 samcev
- 171 samic

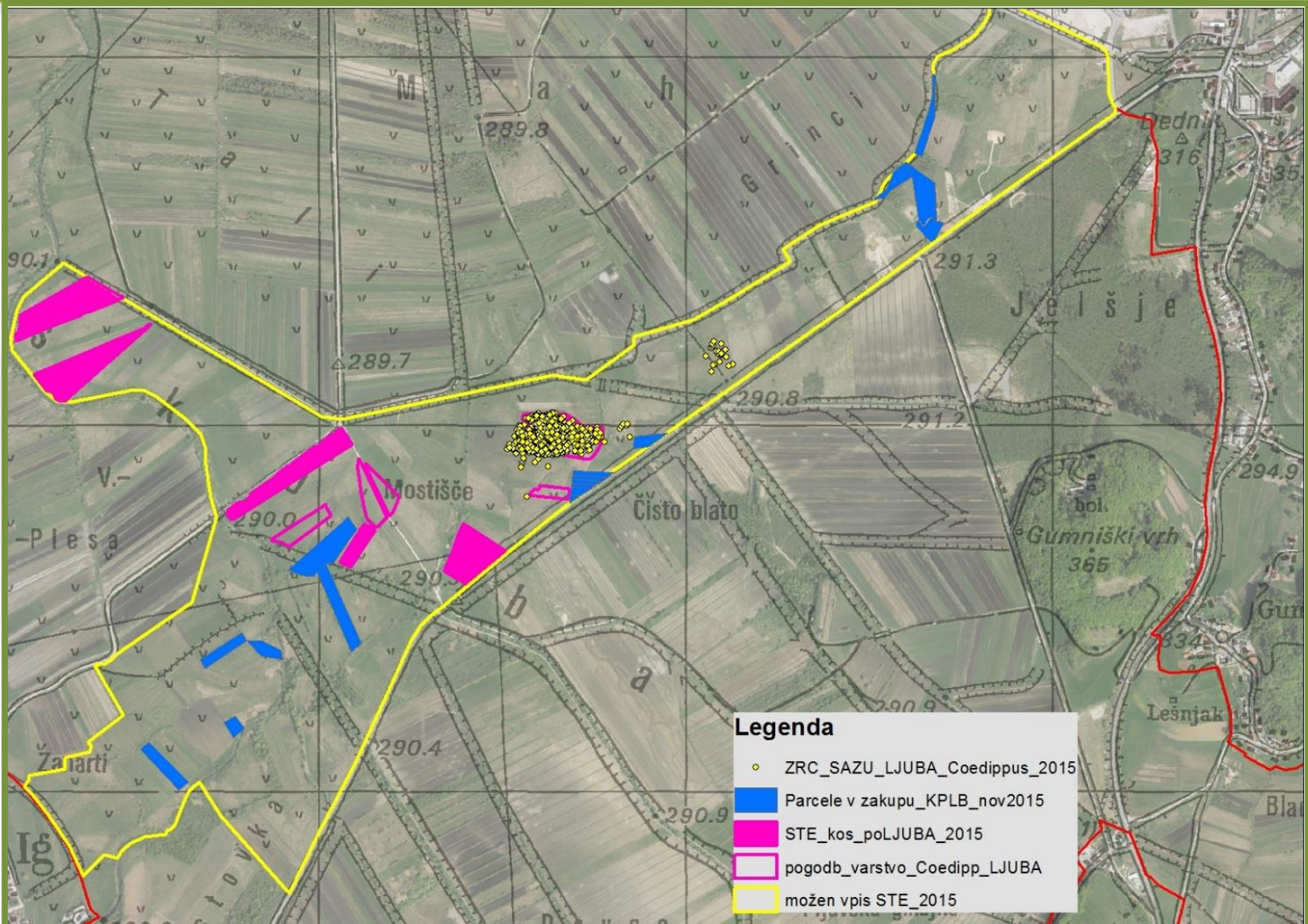
# metulj barjanski okarček



86 % zmanjšanje površine habitata od leta 2001 do 2014

Razširjenost barjanskega okarčka (*Coenonympha oedippus*) na Ljubljanskem barju v obdobju 1900–2014

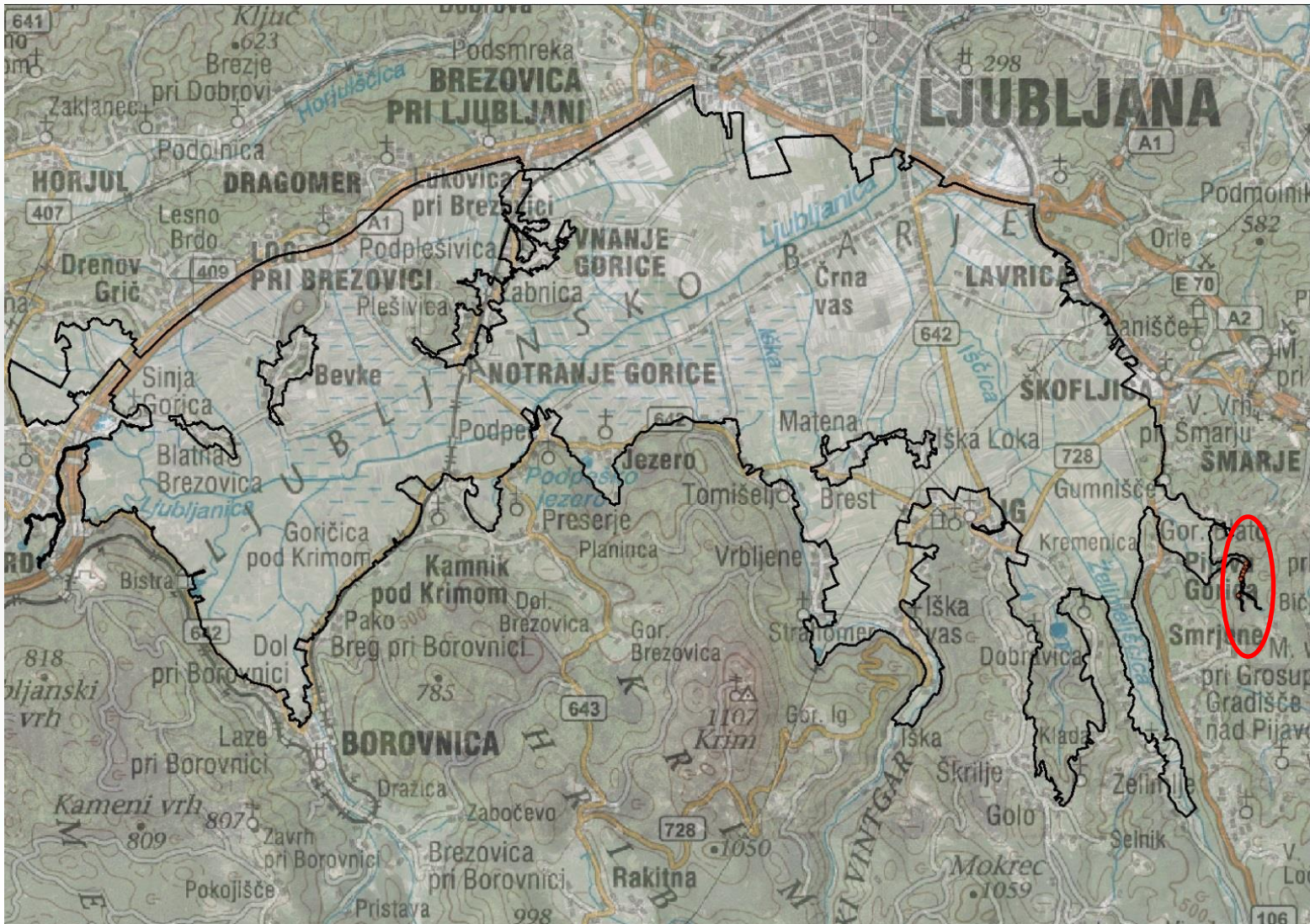
# Ukrepi za varstvo barjanskega okarčka

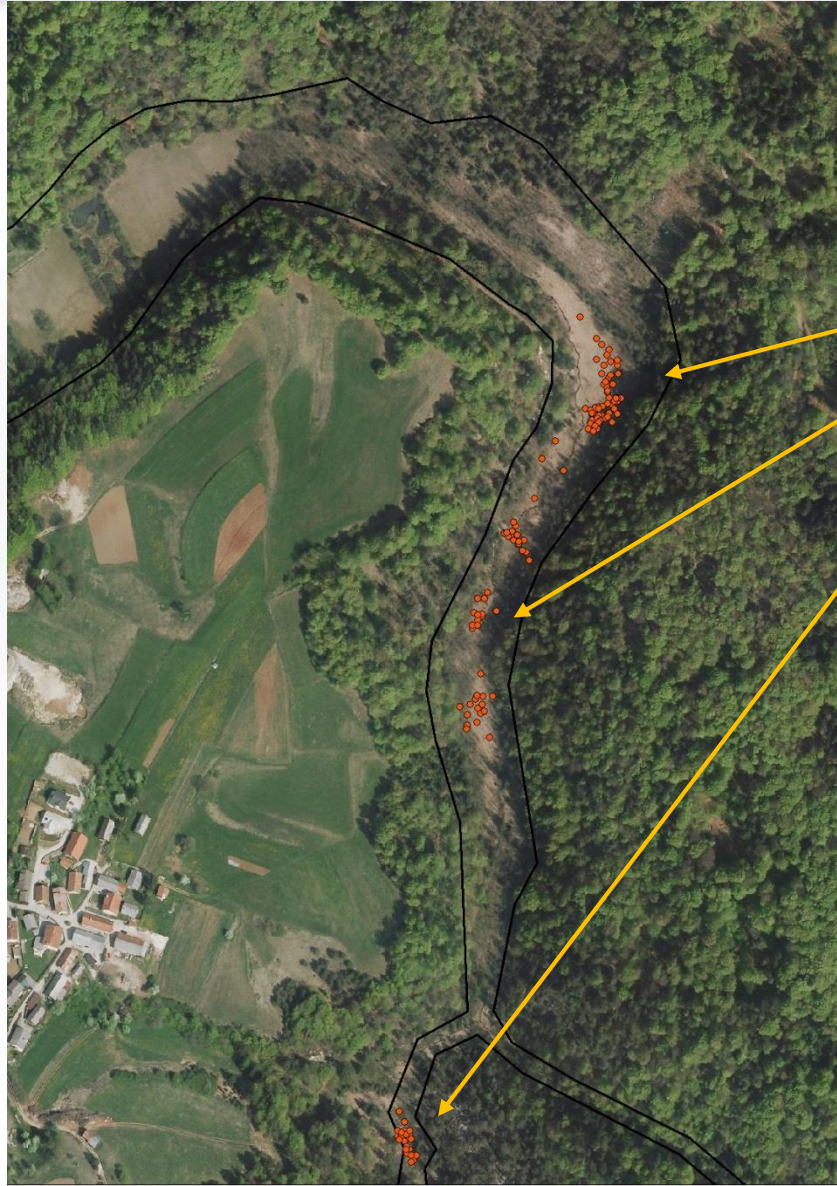


# Loeselova grezovka (*Liparis loeselii*)



# L. grezovka, Strajanov breg in HT nizko barje





Prešteti 581  
rastlin grezovke



# HT nízko barje

V habitatni tip bazična nízka barja (HT 7230) uvrščamo vegetacijo nizkih šašev ob apnenčastih potočkih revnih s hranili, soligenih barjih in na močvirjih v nižinah. Talna voda je lahko tik pod površino ali na površini. Šota se tvori pod vodo, a je ne tvorijo šotni mahovi kot na visokem barju. V veliki večini primerov uspevajo nízkoobarjanske vrste skupaj z vrstami mokrotnih travnikov.



# L. grezovka, Strajanov breg in HT nizko barje



# L. grezovka, Strajanov breg in HT nizko barje



# L. grezovka, Strajanov breg in HT nizko barje



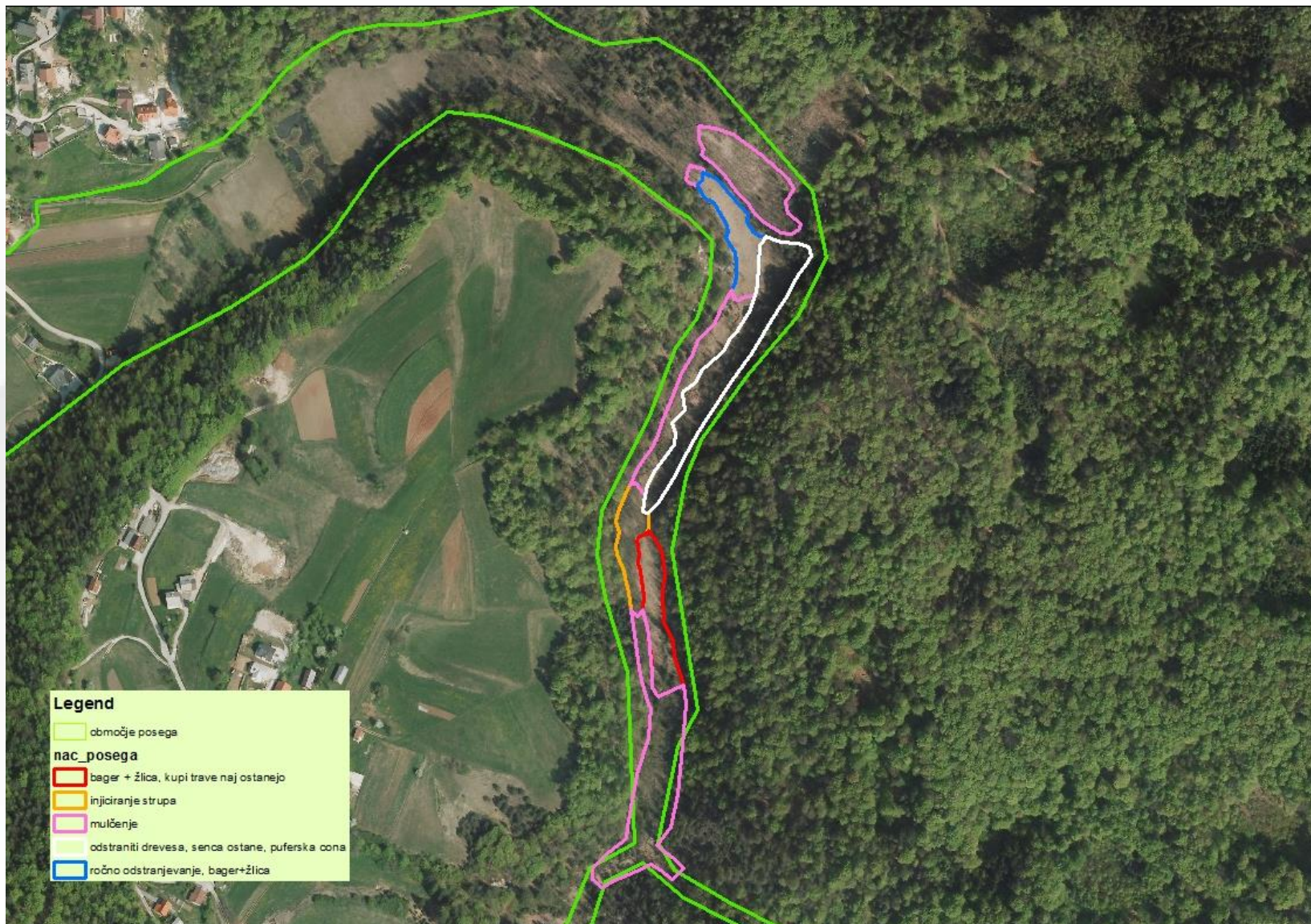
# L. grezovka, Strajanov breg in HT nizko barje



# L. grezovka, Strajanov breg in HT nizko barje



# Naravovarstveni ukrepi v Strajanovem bregu



# Naravovarstveni ukrepi v Strajanovem bregu





# Naravovarstveni ukrepi v Strajanovem bregu



# Naravovarstveni ukrepi v Strajanovem bregu



# Naravovarstveni ukrepi v Strajanovem bregu



# Naravovarstveni ukrepi v Strajanovem bregu



# Naravovarstveni ukrepi v Strajanovem bregu



# Naravovarstveni ukrepi v Strajanovem bregu



# Naravovarstveni ukrepi v Strajanovem bregu



# Naravovarstveni ukrepi v Strajanovem bregu





# Naravovarstveni ukrepi v Strajanovem bregu



# Naravovarstveni ukrepi v Strajanovem bregu



# Odstranjevanje invazivnih tujerodnih vrst rastlin in revitalizacija zemljišč



# Odstranjevanje invazivnih tujerodnih vrst rastlin in revitalizacija zemljišč



# Odstranjevanje invazivnih tujerodnih vrst rastlin in revitalizacija zemljišč



# Odstranjevanje invazivnih tujerodnih vrst rastlin in revitalizacija zemljišč



# Odstranjevanje invazivnih tujerodnih vrst rastlin in revitalizacija zemljišč



# Odstranjevanje invazivnih tujerodnih vrst rastlin in revitalizacija zemljišč

**zurnal24.si** Čet 3 do 4 °C Pet 1 do 9 °C Sob 2 do 11 °C  
Četrtek, 03. marec 2016, 14:48

**NASLOVNICA SLOVENIJA HRVAŠKA SVET KRONIKA ŠPORT MAGAZIN**

**NEVARNO IN ŠKODLIVO** 2 komentarja

## Strokovno odstranjevanje orjaškega dežena

Na Ljubljanskem barju so odstranjevali izredno strupeno tujerodno rastlino, zaradi katere lahko na koži človek dobi močne alergijske reakcije. Orjaški dežen ni bil edini, ki so ga odstranjevali prostovoljci projekta Ljuba.

Barbara Barbič / Ljubljana 18. 6. 2015, 16:59

f 0 t 0 G+1 0 Pinit Natisnite







# Odstranjevanje invazivnih tujerodnih vrst rastlin in revitalizacija zemljišč



# Odstranjevanje invazivnih tujerodnih vrst rastlin in revitalizacija zemljišč



# Zaključek

- Kmetijstvo in naravovarstvo: **je skupna pot mogoča?**



# Zaključek

- Kmetijstvo in naravovarstvo: je skupna pot mogoča?



**„naš cilj ni spreminjanje kmetijske dejavnosti, naš cilj je spodbujanje majhnih sprememb obstoječih praks, ki kmetijam ne predstavljajo bistvenih sprememb gospodarjenja, za kritično ogrožene vrste in njihova življenjska okolja pa so lahko ključne!“**

# Hvala za pozornost!!!

