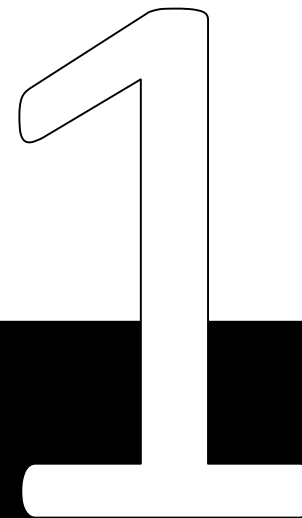


Matej Blenkuš

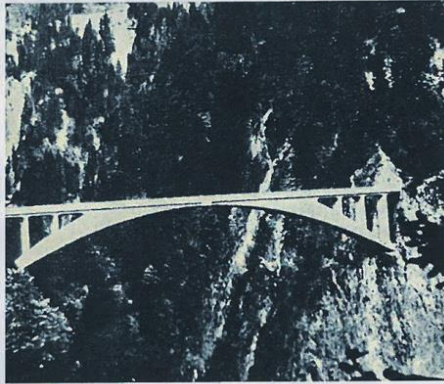
KONSTRUKCIJA IMAGINACIJE

7 tez o vlogi konstrukcije v arhitekturi

stvarno in imaginativno



Imaginacija v arhitekturi



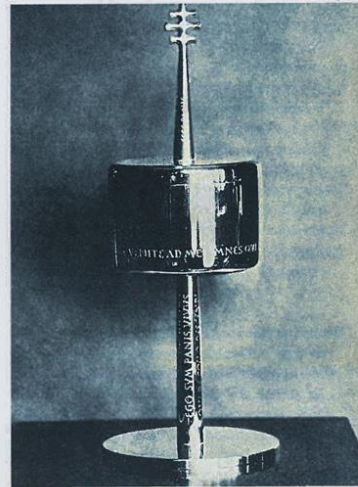
ost, 1929,
ičnost
na podobna

Kelih: v
venstav-
delanih
jo močno

Tema, ki mi je naložena, je imaginacija v arhitekturi. Na vabilu je to napisano v štirih jezikih, ki seveda pojma, o katerem je treba govoriti, ne razlagajo dovolj ali pa zelo malo. Sploh se vprašam, kaj je pravzaprav ta imaginacija, ali je to v zvezi s kakšno imaginativno arhitekturo ali pa je to kaj drugega? Da bi to razumeli, lahko pogledamo v leksikon in tam preberemo nekaj bolj določenega: imaginacija je moč oblikovanja mentalnih podob, stvari, ki jih ni, to se pravi, ki jih še ni, stvari, ki jih še le želimo ali hočemo, ne vemo pa, kakšne naj bi bile. Potrebna je oblikovalna sila, da nam to dožene in predoči. Imaginacija ima seveda še druge naloge, npr., da ustvarja ideje s pomočjo kombinacije znanih izkušenj: mentalna podoba je lahko izvirna, brez kakršnekoli zveze za nazaj, ali pa jo je treba opreti na stvari, ki so že znane. Če si hočemo po malo krajši poti predočiti, kaj naj bi imaginacija bila, lahko poskusimo s kontrastom, se pravi, da spregovorimo o nečem nasprotnem: nasprotno imaginativnemu naj bi bilo racionalno, to je tisto, kar se npr. značilno izraža pri človeku XX. stoletja in kar je prišlo z XIX. stoletjem v obliki tehnike. Če citiram Karla Popperja, obstajata dve možnosti takšnih predstav za človeka današnjega časa: to sta stroj-mašina in pa oblak. Stroj-mašina je nekaj, kot vemo, kar dela samo eno stvar, samo tisto, ki je vanjo napisana, in dela vedno enako ter med ostalim tudi prezira naravo; narave ne potrebuje. Učinek tega je uspeh, to se pravi racionalen uspeh, ki je s tehniko dosegljiv. Za začetek bi se vrnil k imaginativnemu in bi videli najprej stvari, ki so daleč od stroja in daleč od racionalnega. Slike, ki jih kažem so iz predela, v katerem je vse mogoče, neurejeno, nesortirano in vendar tudi v nekakšnem

Referat na simpoziju Piranski dnevi arhitekture, Imaginacija v arhitekturi, 1987. Imaginacija v arhitekturi, AB, Ljubljana 1988, št. 95/96, str. 3-6

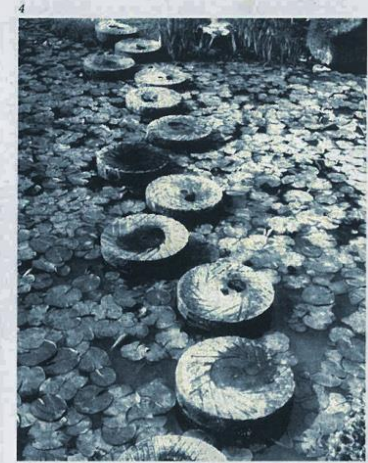
medsebojnem redu, ravno v tem, ki ga iščemo. Iščemo torej nek red, da bi pokazali na razlike med imaginativnostjo in racionalnostjo na področju arhitekture. Imaginativno ima neke posebnosti, ki jih bo treba posebej povedati, kot npr., da se mišljenje obrača k preteklosti, da išče oporo v tradiciji in konec koncev v naciji, da imaginacija povzroča genialne reforme kot sredstvo - poznamo veliko imen v moderni in klasični arhitekturi, kjer so te genialne reforme premaknile npr. stanje v arhitekturi in tudi v družbi veliko naprej. Imaginativnost nas sili, da uporabljamo arhitekturni jezik po geslu: riši, kot misliš - podobno kot je reklo: piši kao što govoriš. Pri imaginativnih stvareh je dobro risanje bistvena podlaga za dobro mišljenje. Imaginativnost opaža stvari, ki so izredno važne, pa jih ne zaznamo; in končno, imaginativnost je sposobna, da opravlja misijonarsko delo, ki svoj narod potiska ali pa mu pomaga v tokove civi-



3 Japonski historični spomenik: mostec z zamikom v sredini struge, poudarjenim s prestopom v drugo smer, zaznamuje mero, tj. polovico prehojene nevarne poti in olajšanje.



4 Japonski vrt vodnih rastlin vzbujajo občutek hoje po lahkotnem plavajočem listju.



5 Historična vrtna japonska zasnovana s prehodom čez vodno površino v plesnem koraku.



lizirane Evrope oziroma sveta. Če govorimo o imaginativnosti, si mislimo nekatere lastnosti tega upodabljanja ali pa te podobe, ki je med drugim kot oblak, ki je gibljiv, ki se spreminja, ki zavzema forme, ki so nepričakovane in neutemeljene in ki pravzaprav pomenijo bogastvo pogleda. Na podobah oblikovanih pokrajin z Daljnega vzhoda vidimo, kako je s človeškimi rokami takšen oblak preložen, kako je predelan v dimenzijah in v oblikah, v situacijah itd.

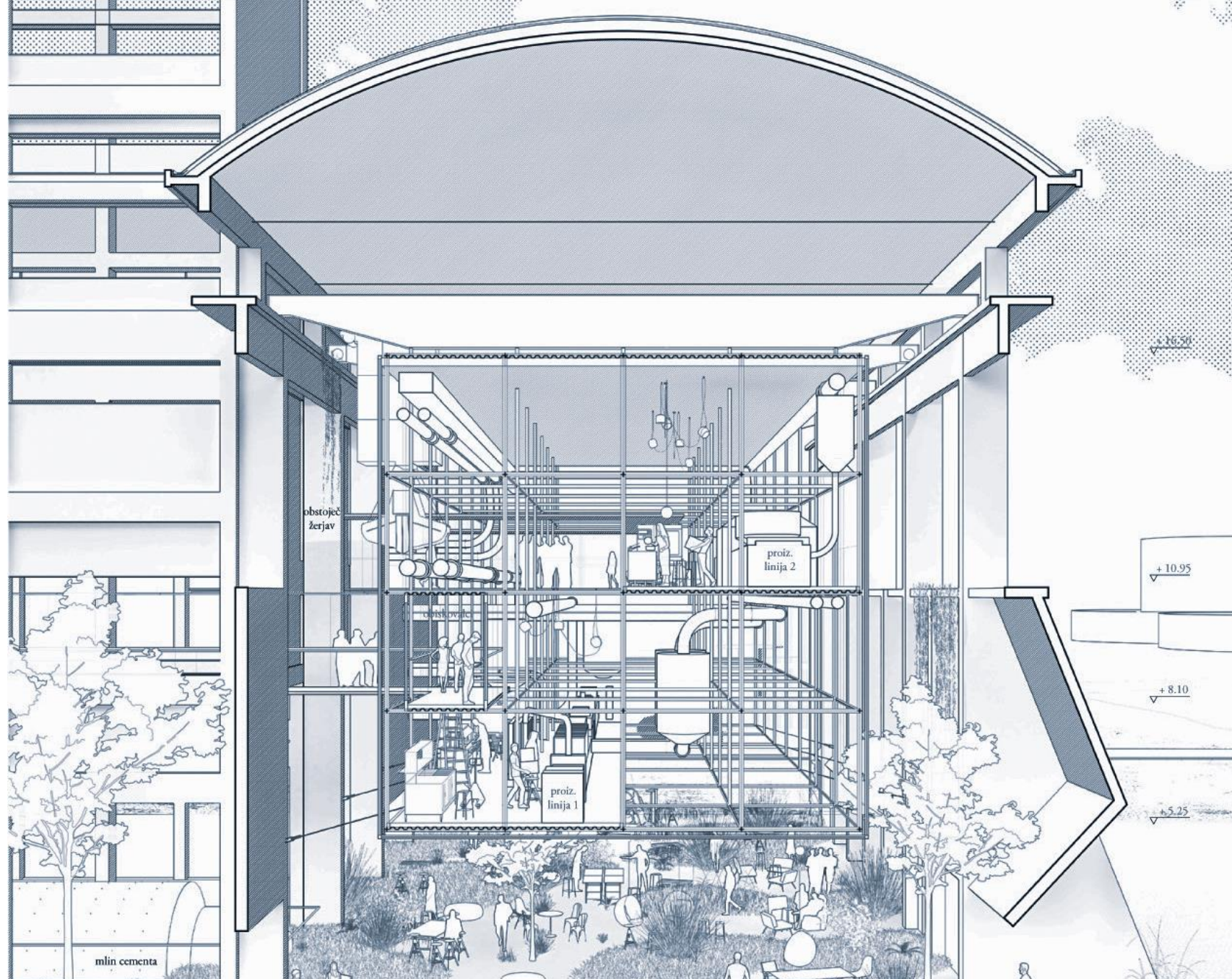
To so, kot pravimo, kultivirane pokrajine Daljnega vzhoda, kjer vidimo, da pravzaprav imaginacijsko oblikovanje spreminja svet z močjo naše ustvarjalne sile. Najbolje se to vidi npr. na japonskem lesorezu, na katerem je predstavljen mlin. Ta mlin ima za naše zahodnjaške, racionalne pojme preveč prostora. To je pravzaprav ena od strani imaginacije, da se stvari znajdejo v veliko širšem prostoru, da so v stiku s stvarmi zunaj stvari same. Če pogledamo naprej, vidimo širino in odprtost v ureditvi pejzaža, ki izhaja iz hiše. Tu je ena sama ravna ploskev v prtiličju, ki se nadaljuje v neskončno širok ali pa globok pejzaž. Ta podoba je zanimiva zato, ker je npr. arhitekt Plečnik podobno stvar napravil na praškem gradu, kjer spet vidimo zelo širok in globok parter, ki je bogato obdelan, rustikalen, če hočete, in za njim se vrstijo elementi strešnega dela mesta Prage. Če sedaj pridemo na to drugo, racionalno stran, ki je značilna za XIX. stoletje, kar smo ljudje XX. stoletja prevzeli predvsem kot tehniko na raznih področjih, vidimo, da ima ta stran zelo stare korenine, ki sežejo do Egipta. Do konca prejšnjega stoletja se je gradilo na istih osnovah, se pravi, na osnovah discipline in reda, ki ga ni mogoče spreminiti in ki temelji na



Čarli in tovarna cementa, magistrsko delo, D. Hitrec, mentorja M. Blenkuš, P. Žitnik, 2020



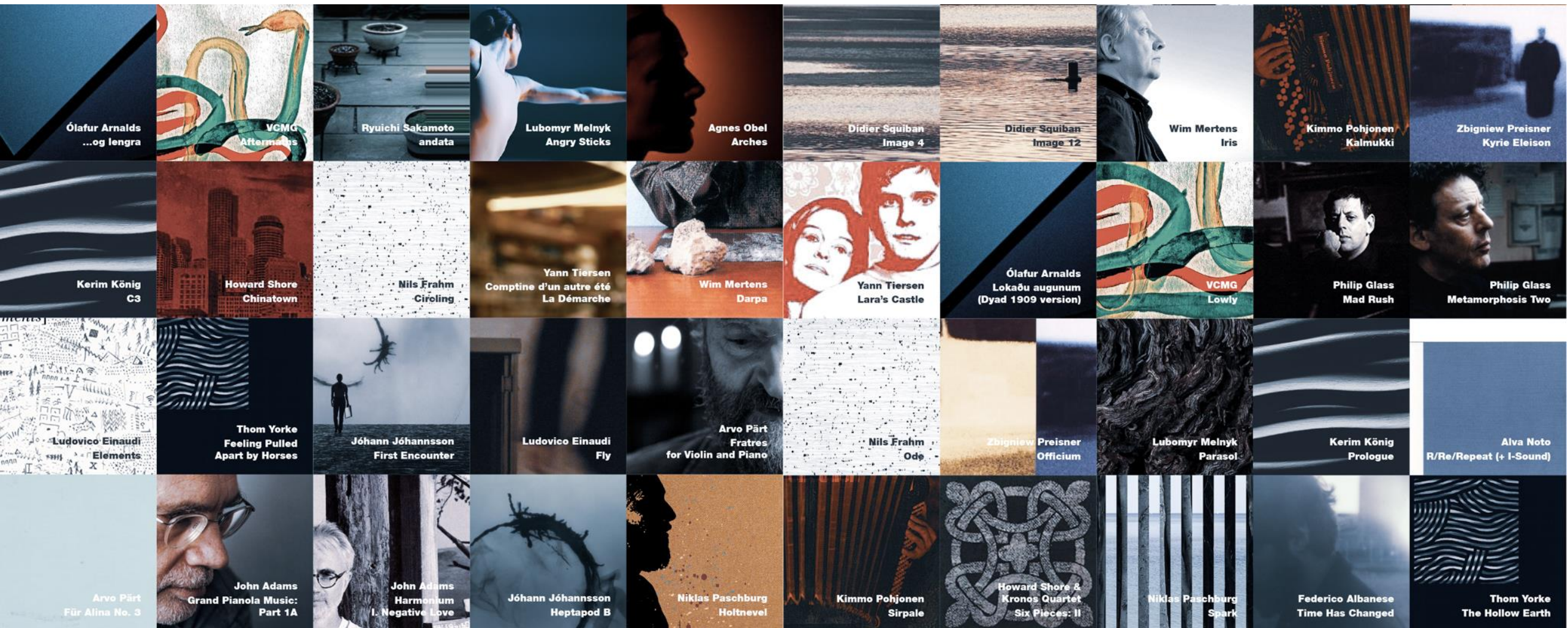
Čarli in tovarna cementa, magistrsko delo, D. Hitrec, mentorja M. Blenkuš, P. Žitnik, 2020



Čarli in tovarna cementa, magistrsko delo, D. Hitrec, mentorja M. Blenkuš, P. Žitnik, 2020

prapočelo strukture

2

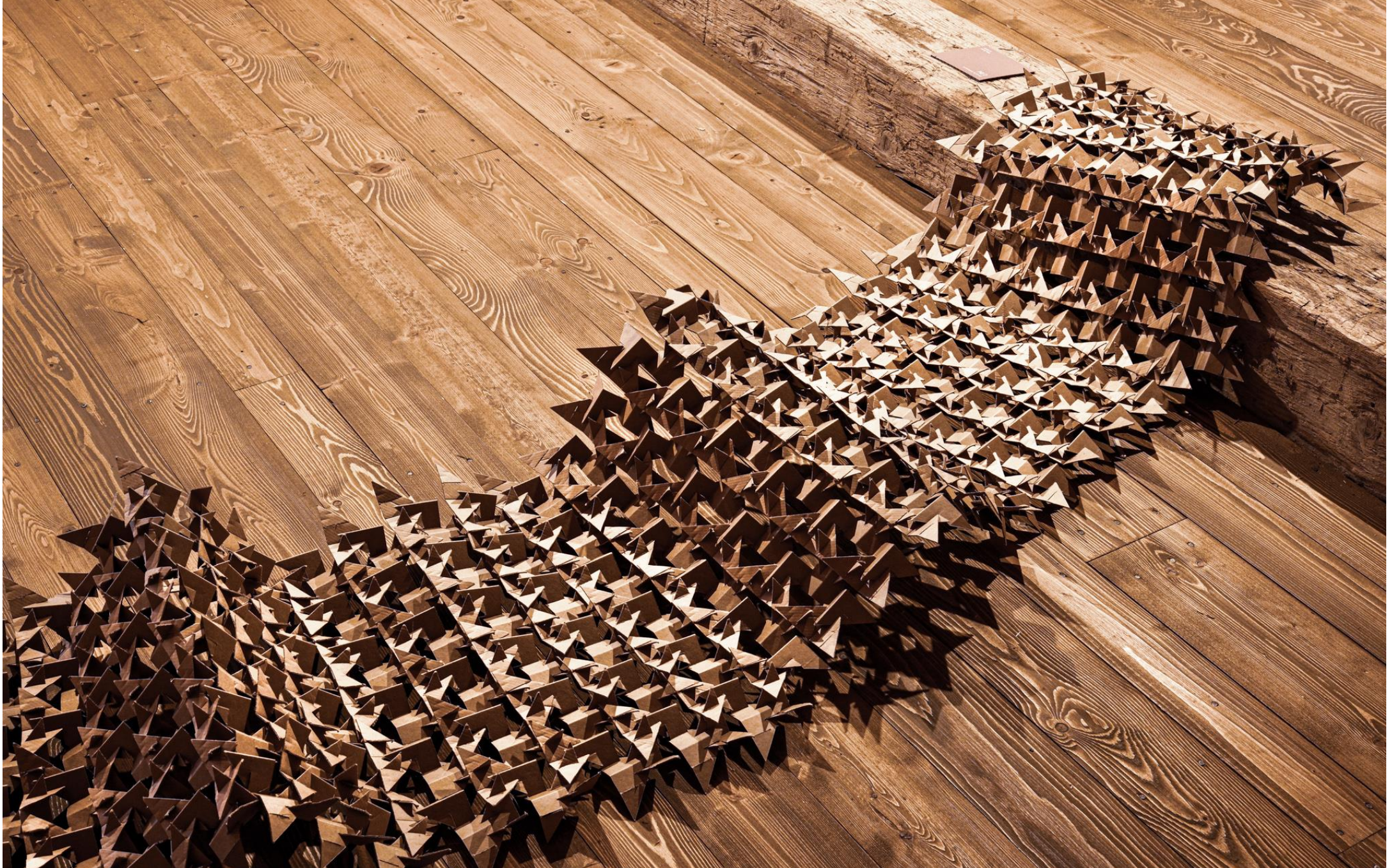




Delavnica Guba, mentorji M. Blenkuš, P. Žitnik, A. Bajrović, D. Košak, 2019



Delavnica Guba, mentorji M. Blenkuš, P. Žitnik, A. Bajrović, D. Košak, 2019



Delavnica Guba, mentorji M. Blenkuš, P. Žitnik, A. Bajrović, D. Košak, 2019



Delavnica Guba, mentorji M. Blenkuš, P. Žitnik, A. Bajrović, D. Košak, 2019



Degustacijski paviljon na Bizeljskem, M. Blenkuš, K. Cimperman, T. Rezar, 2021



Degustacijski paviljon na Bizeljskem, M. Blenkuš, K. Cimperman, T. Rezar, 2021



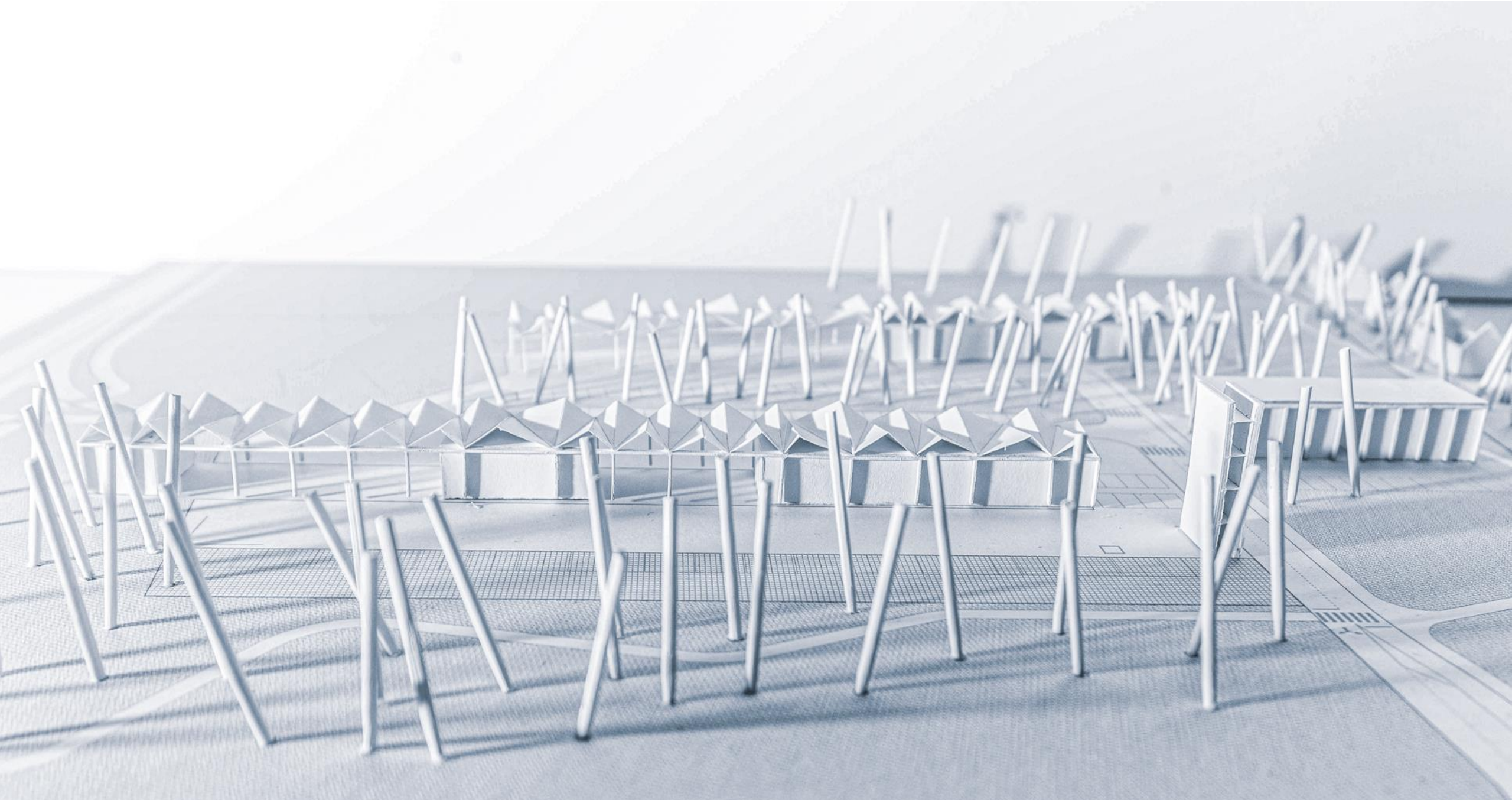
Degustacijski paviljon na Bizeljskem, M. Blenkuš, K. Cimperman, T. Rezar, 2021



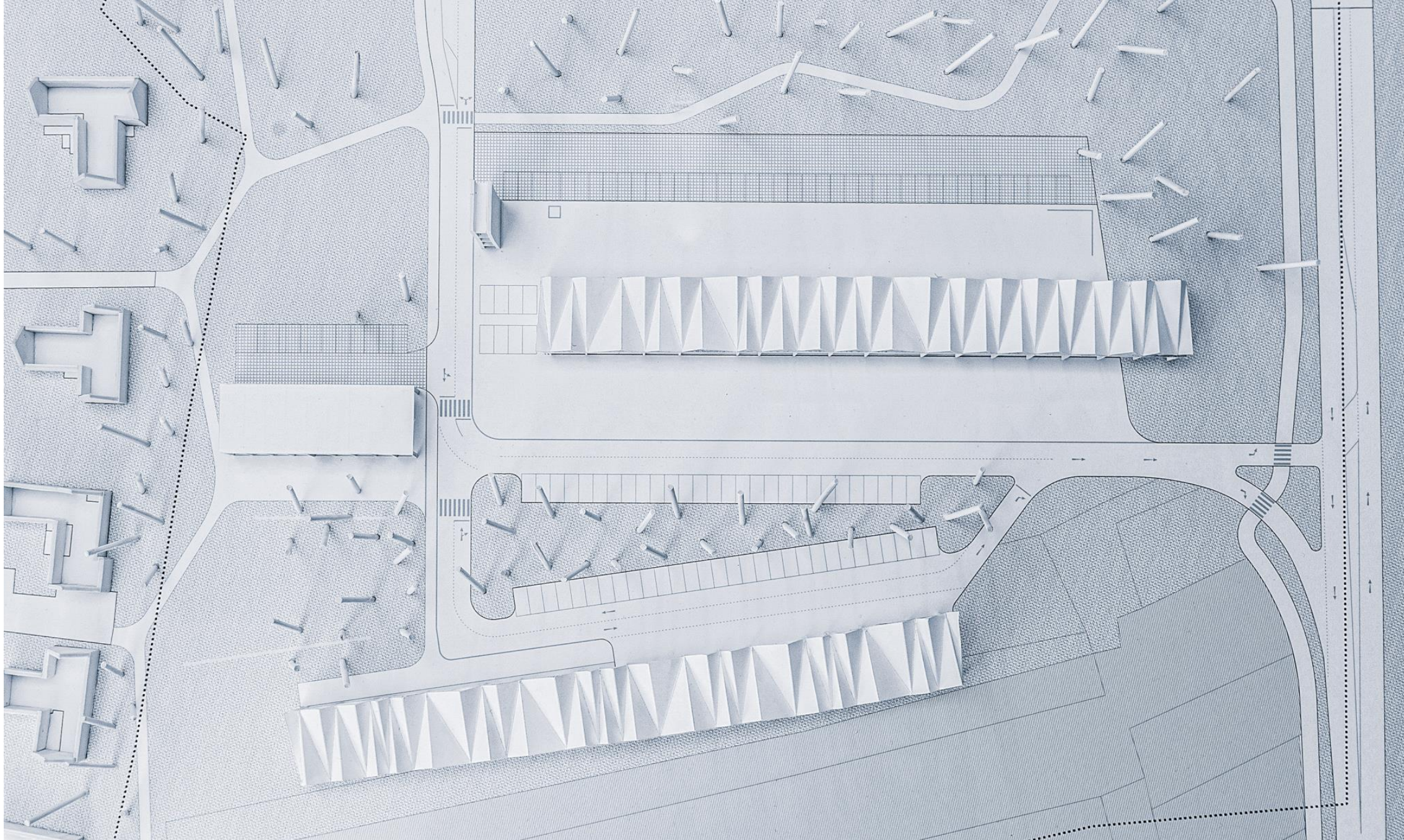
Degustacijski paviljon na Bizeljskem, M. Blenkuš, K. Cimperman, T. Rezar, 2021

razpiranje vsebine prostora

3



Regijski reševalni center Radovljica, M. Blenkuš, K. Cimperman, A. Peček, L. Javornik et al, 2016



Regijski reševalni center Radovljica, M. Blenkuš, K. Cimperman, A. Peček, L. Javornik et al, 2016



Regijski reševalni center Radovljica, M. Blenkuš, K. Cimperman, A. Peček, L. Javornik et al, 2016



Regijski reševalni center Radovljica, M. Blenkuš, K. Cimperman, A. Peček, L. Javornik et al, 2016



Regijski reševalni center Radovljica, M. Blenkuš, K. Cimperman, A. Peček, L. Javornik et al, 2016



Poslovni obrat Leokom, M. Blenkuš, K. Cimperman, 2021



Poslovni obrat Leokom, M. Blenkuš, K. Cimperman, 2021



Poslovni obrat Leokom, M. Blenkuš, K. Cimperman, 2021



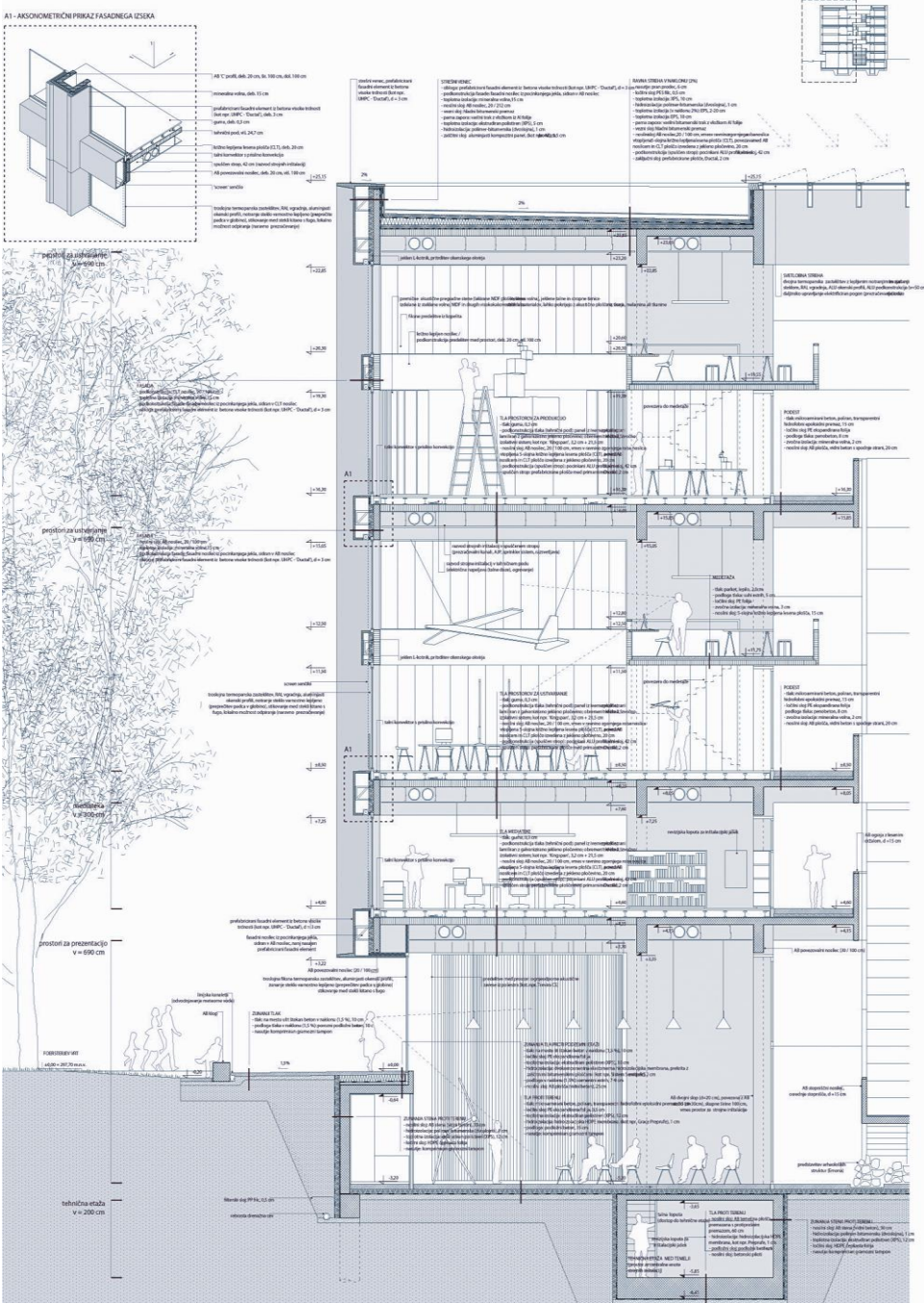
Poslovni obrat Leokom, M. Blenkuš, K. Cimperman, 2021



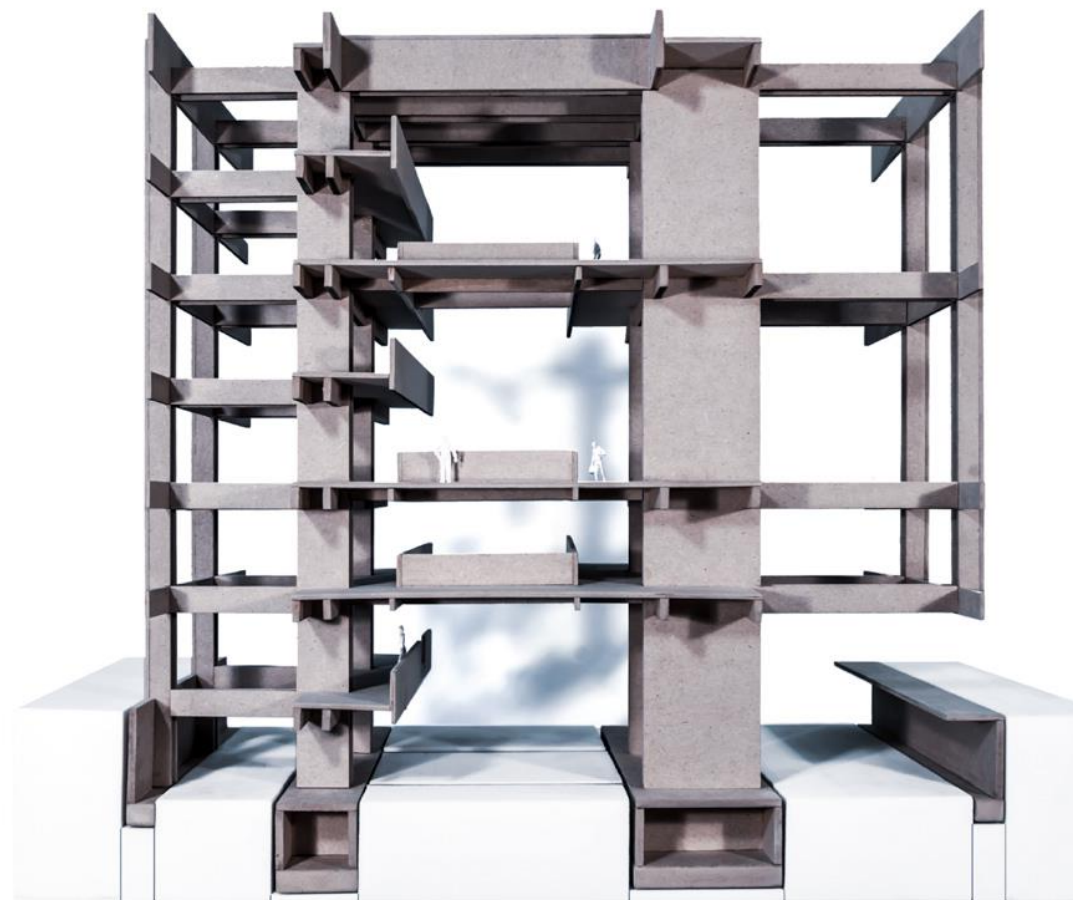
Poslovni obrat Leokom, M. Blenkuš, K. Cimperman, 2021



Poslovni obrat Leokom, M. Blenkuš, K. Cimperman, 2021



Mediacija v arhitekturi, D. Košak, mentorja M. Blenkuš, P. Žitnik, 2019

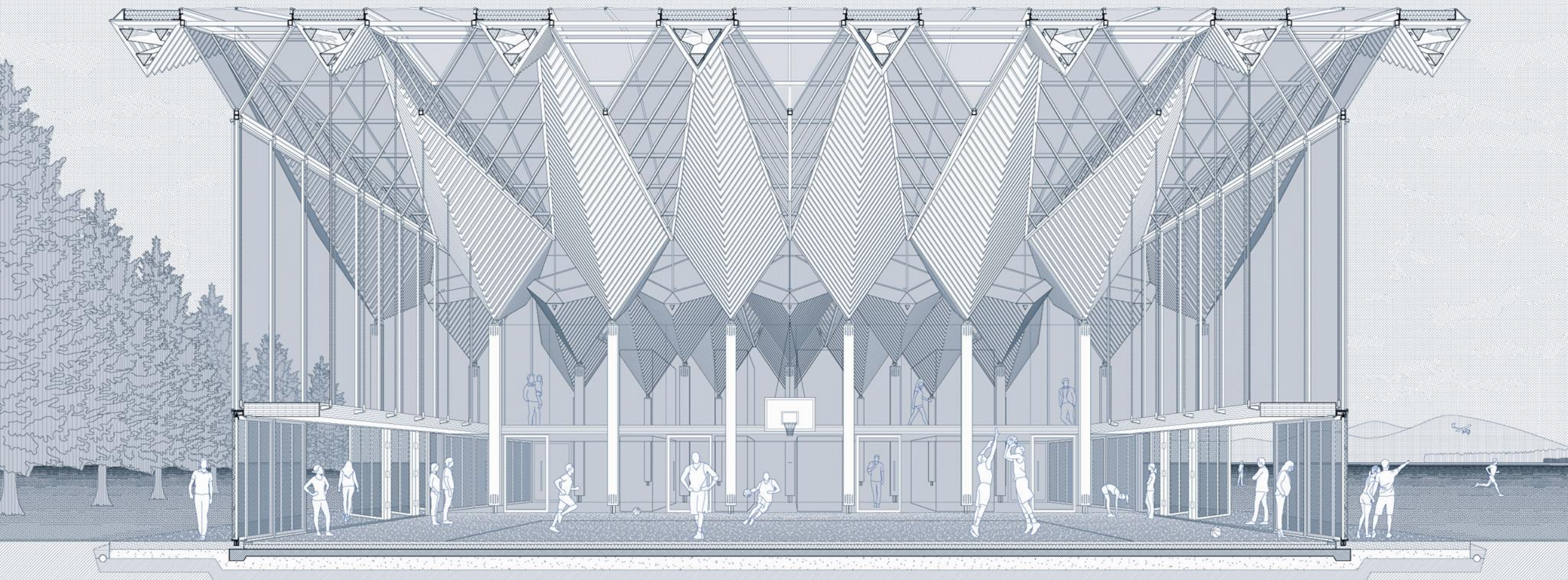


projekcija pomena

4



Idejna zasnova večnamenskega letalskega hangarja, magistrsko delo, L. Sedar, mentorja M. Blenkuš, P. Žitnik, 2020



Idejna zasnova večnamenskega letalskega hangarja, magistrsko delo, L. Sedar, mentorja M. Blenkuš, P. Žitnik, 2020



Idejna zasnova večnamenskega letalskega hangarja, magistrsko delo, L. Sedar, mentorja M. Blenkuš, P. Žitnik, 2020



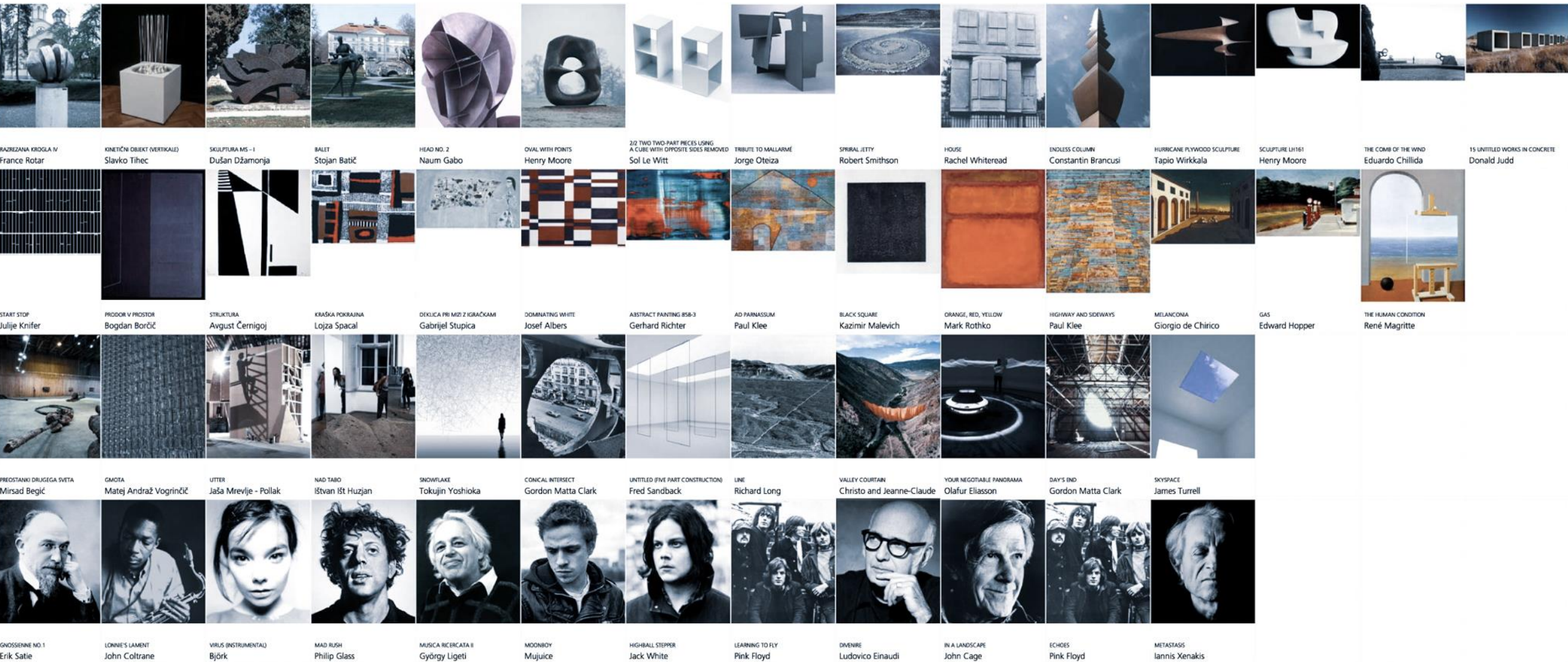
Idejna zasnova večnamenskega letalskega hangarja, magistrsko delo, L. Sedar, mentorja M. Blenkuš, P. Žitnik, 2020



Idejna zasnova večnamenskega letalskega hangarja, magistrsko delo, L. Sedar, mentorja M. Blenkuš, P. Žitnik, 2020



Idejna zasnova večnamenskega letalskega hangarja, magistrsko delo, L. Sedar, mentorja M. Blenkuš, P. Žitnik, 2020

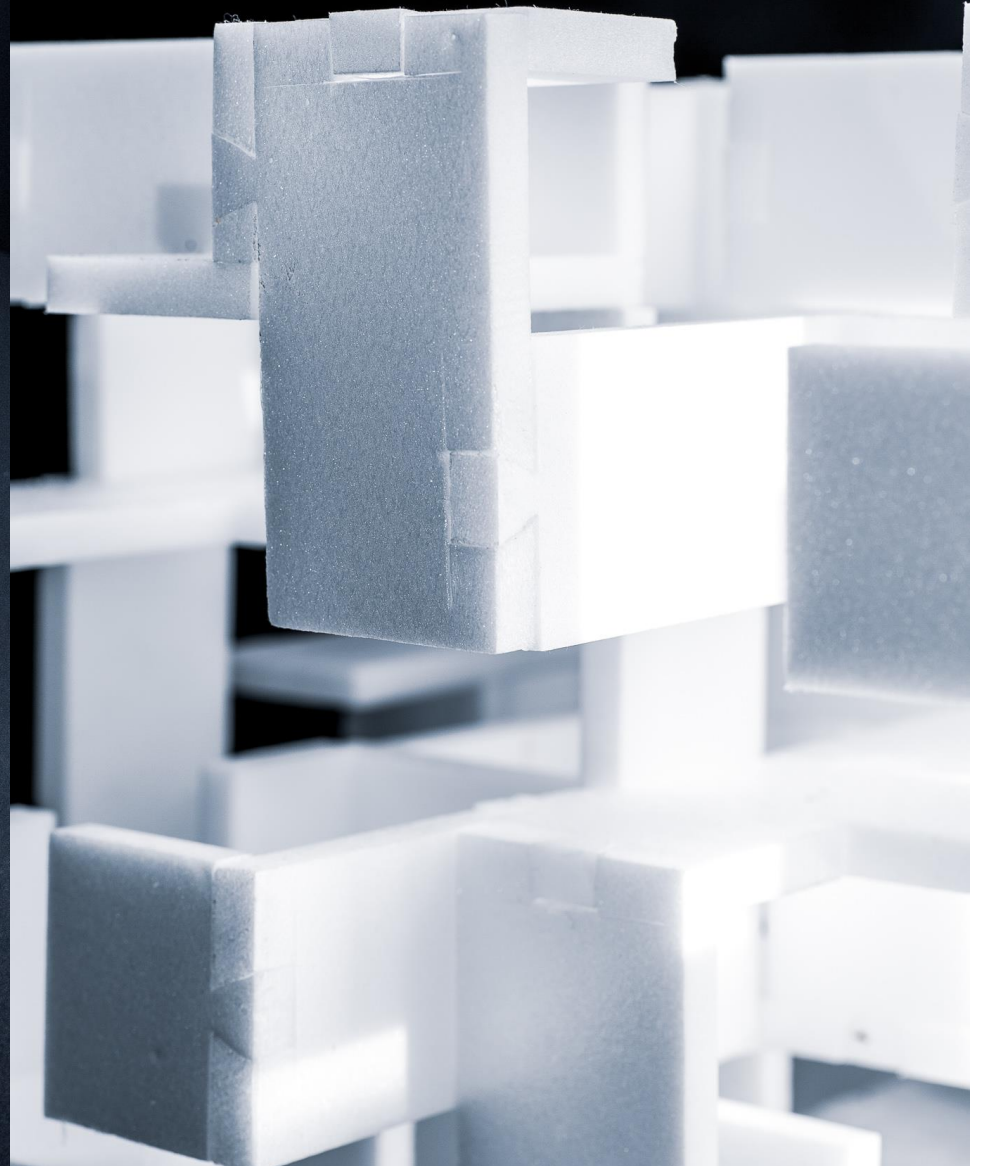
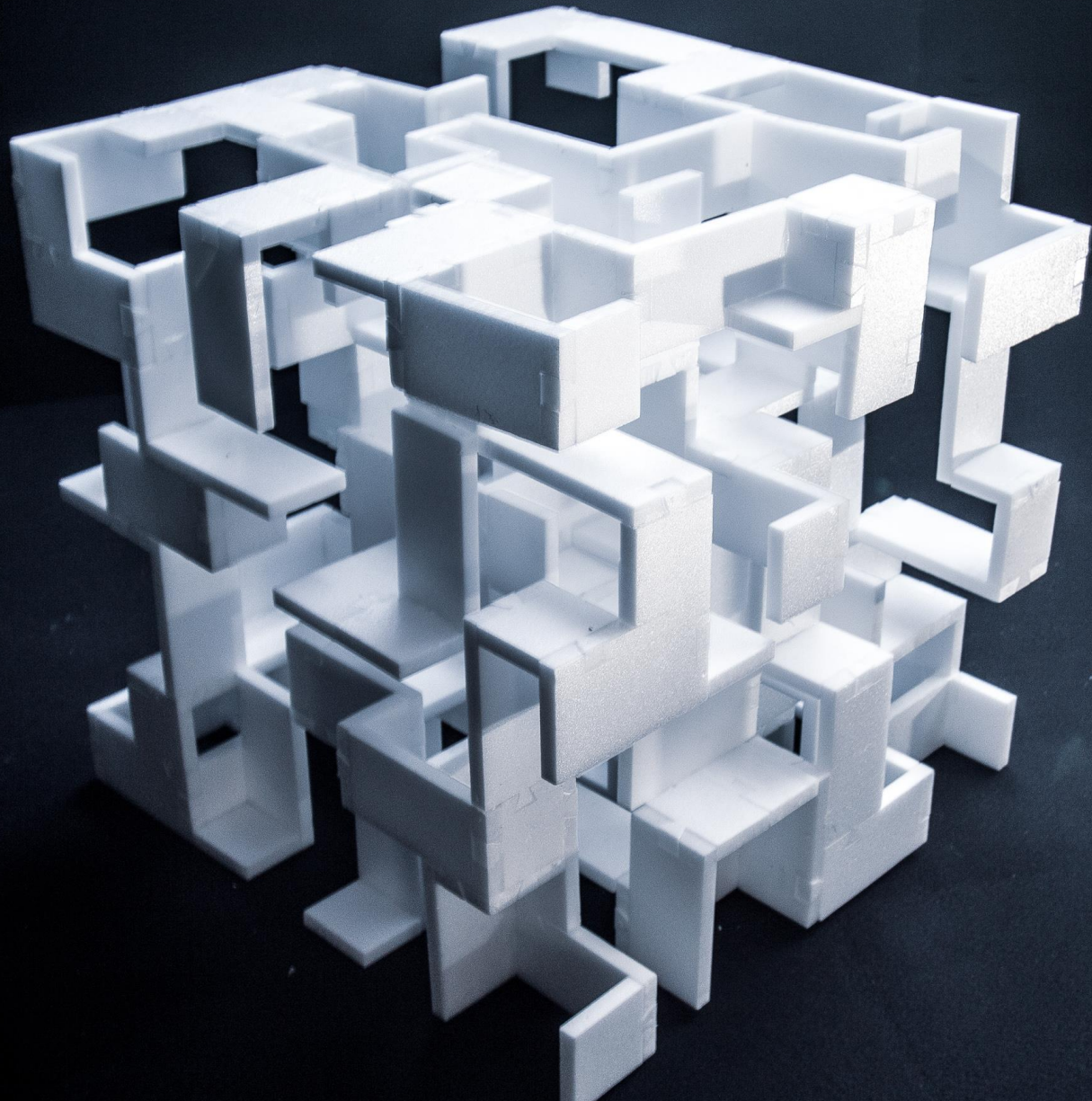




Delavnica 2D – 3D, mentorji M. Blenkuš, P. Žitnik, A. Bajrović, D. Košak, 2015



Delavnica 2D – 3D, mentorji M. Blenkuš, P. Žitnik, A. Bajrović, D. Košak, 2015



Delavnica 2D – 3D, mentorji M. Blenkuš, P. Žitnik, A. Bajrović, D. Košak, 2015



Paviljon Lokve, M. Blenkuš, K. Cimperman, D. Klobčar, A. Peček, 2018



Paviljon Lokve, M. Blenkuš, K. Cimperman, D. Klobčar, A. Peček, 2018



Paviljon Lokve, M. Blenkuš, K. Cimperman, D. Klobčar, A. Peček, 2018



Paviljon Lokve, M. Blenkuš, K. Cimperman, D. Klobčar, A. Peček, 2018

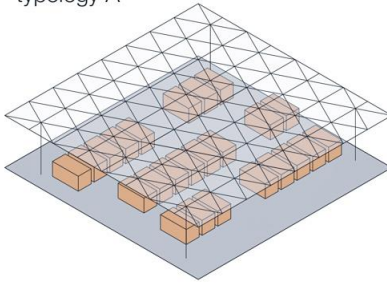


Paviljon Lokve, M. Blenkuš, K. Cimperman, D. Klobčar, A. Peček, 2018

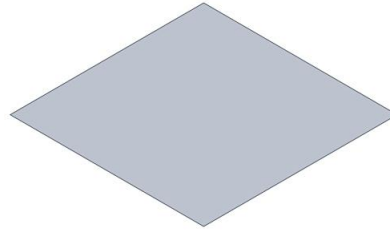
interpretacija minljivosti

5

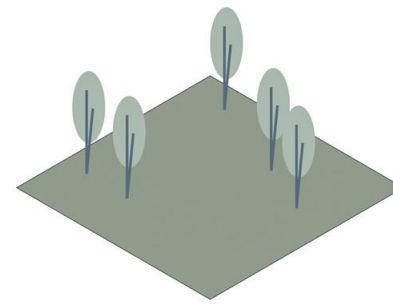
typology A



construction: prefabricated cardboard columns and roof
inner walls: cardboard units

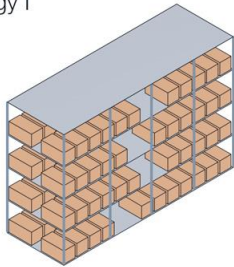


all construction can be removed

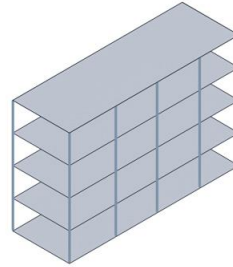


lands returns to its enitial use

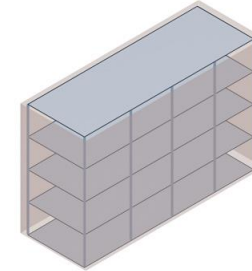
typology I



construction: concrete skeleton moved to the sides of the building
inner walls: cardboard units

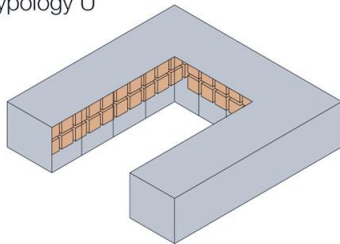


inner walls are removed enabling completely free floor plan

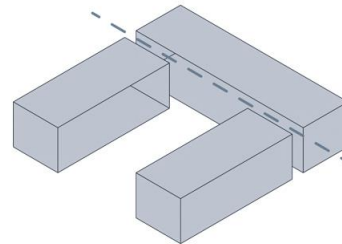


a high quality facade wraps the building

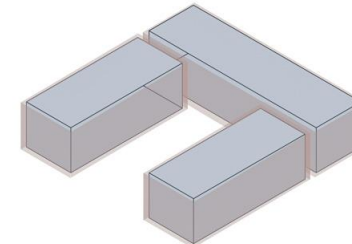
typology U



construction: high-quality prefabricated cross-laminated wooden panels
inner walls: cardboard units



some parts of the construction can be removed to ensure better natural lighting



low quality facade is replaced with one of higher quality



Začasna bivališča NEK 2, mentorji M. Blenkuš, M. Zorc, M. Florijančič, 2013



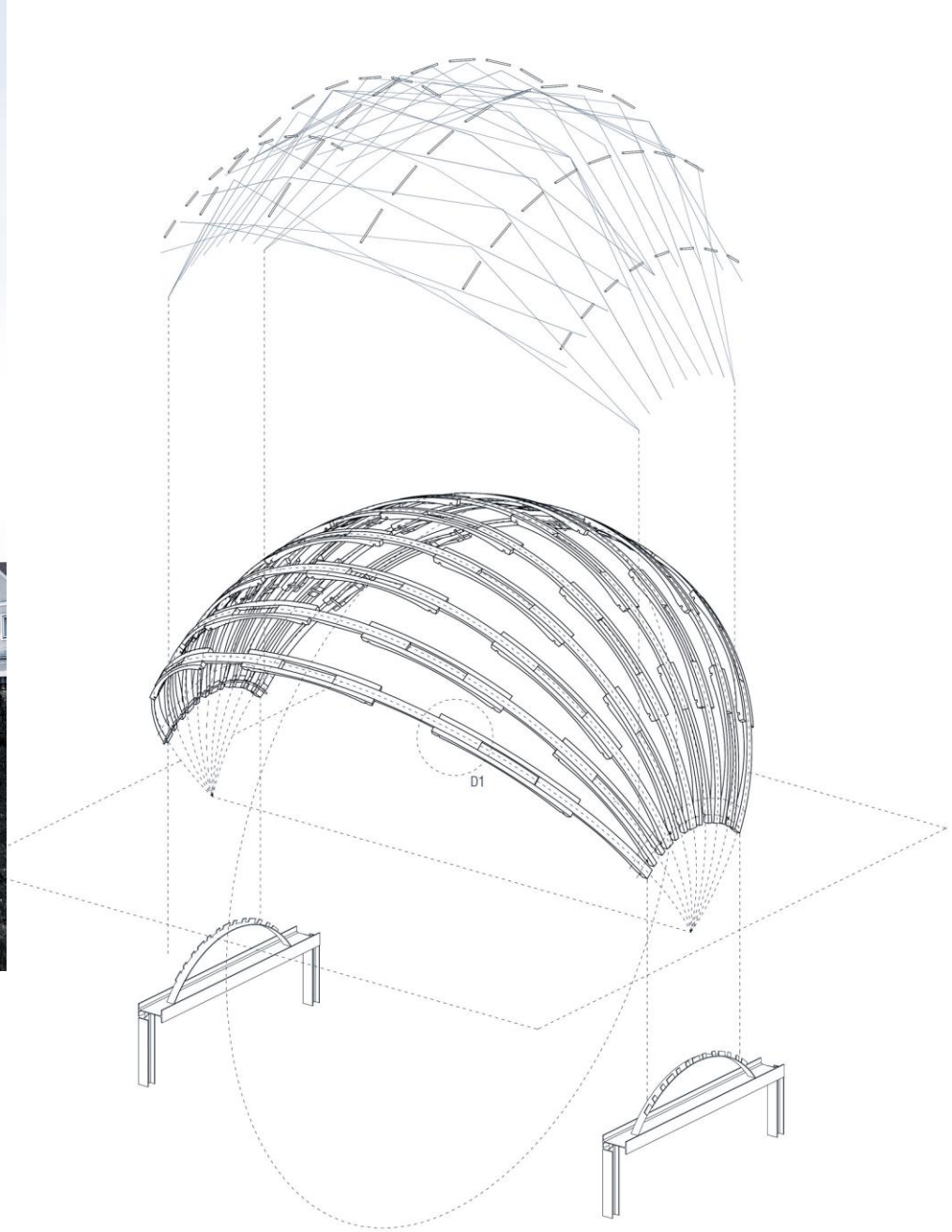
Začasna bivališča NEK 2, mentorji M. Blenkuš, M. Zorc, M. Florijančič, 2013



Začasna bivališča NEK 2, mentorji M. Blenkuš, M. Zorc, M. Florijančič, 2013



Kartonke tiskarne Mladinska knjiga, mentorja M. Blenkuš, M. Zorc, 2014



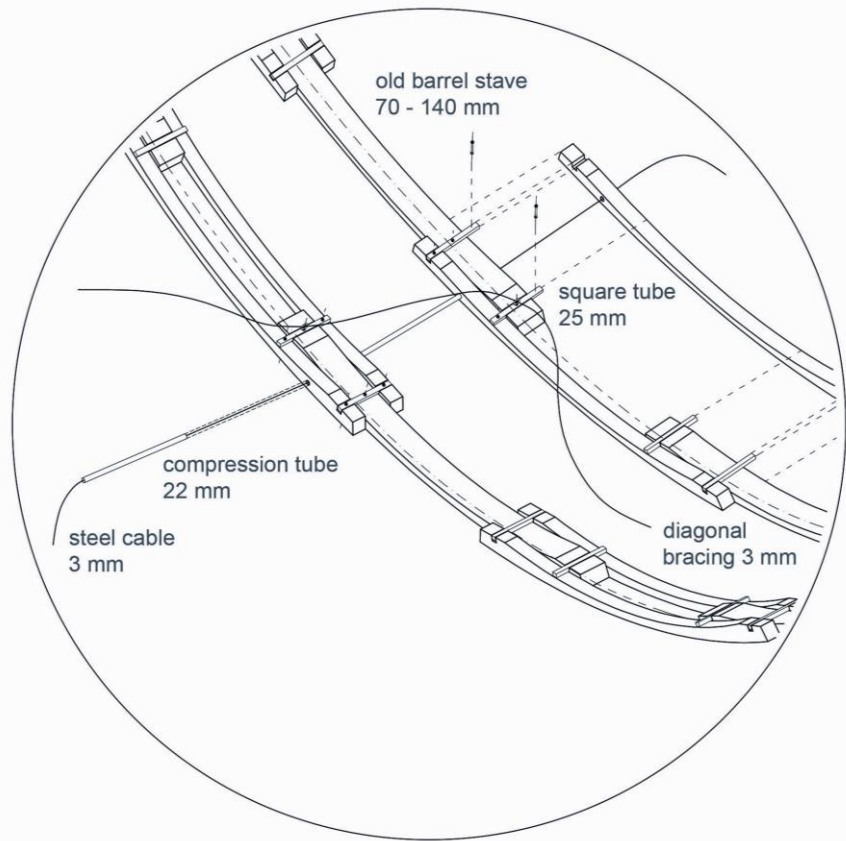
Paviljon občine Bistrica ob Sotli, mentorji M. Blenkuš, P. Žitnik, A. Bajrović, D. Košak, 2017



Paviljon občine Bistrica ob Sotli, mentorji M. Blenkuš, P. Žitnik, A. Bajrović, D. Košak, 2017

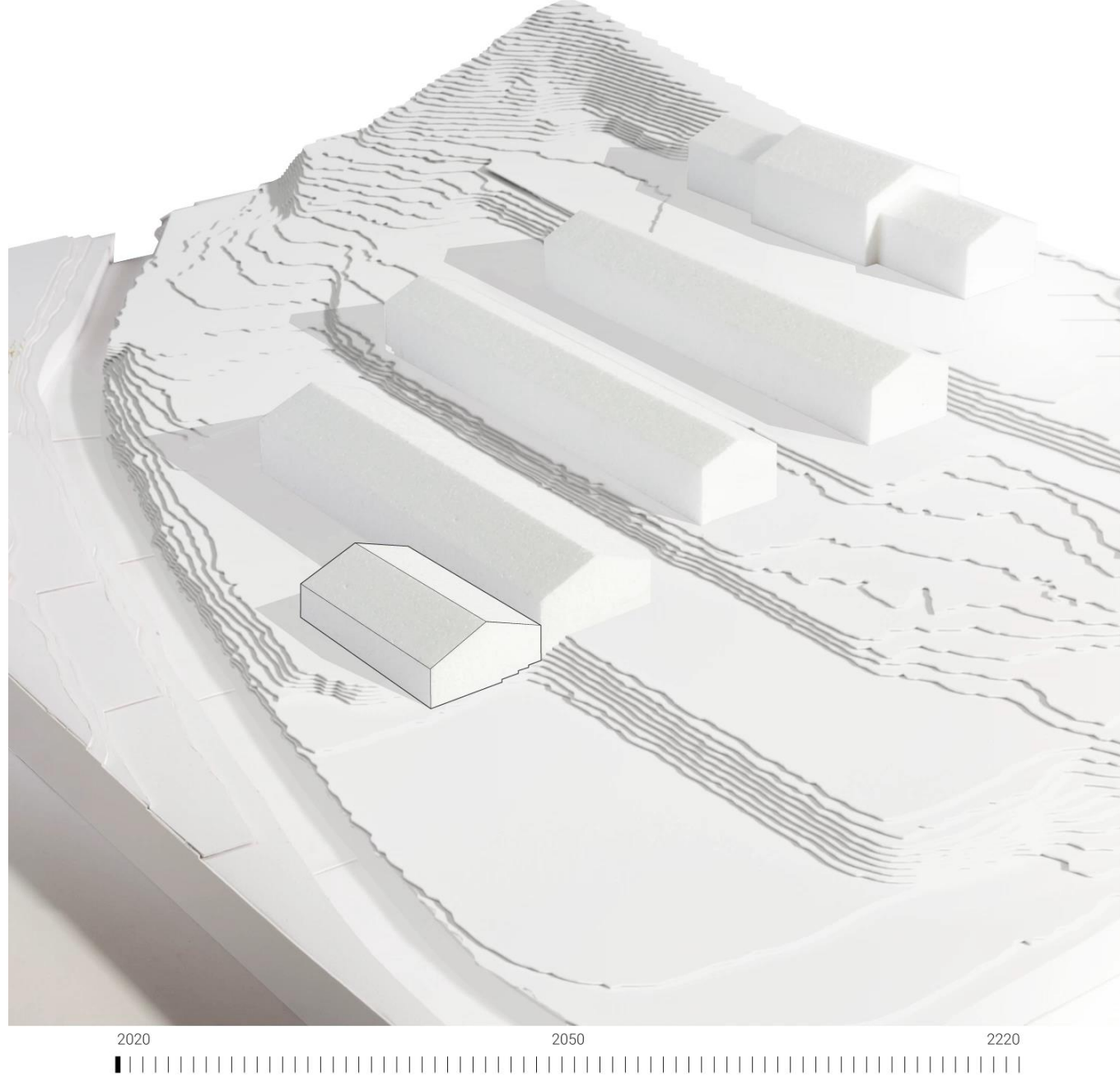


Paviljon občine Bistrica ob Sotli, mentorji M. Blenkuš, P. Žitnik, A. Bajrović, D. Košak, 2017



Paviljon občine Bistrica ob Sotli, mentorji M. Blenkuš, P. Žitnik, A. Bajrović, D. Košak, 2017

FAZNOST





Skakalnice v Planici, M. Blenkuš, M. Florijančič, K. Kobal, 2012 - 2016



Skakalnice v Planici, M. Blenkuš, M. Florijančič, K. Kobal, 2012 - 2016



Skakalnice v Planici, M. Blenkuš, M. Florijančič, K. Kopal, 2012 - 2016



Skakalnica v Planici, M. Blenkuš, M. Florijančič, K. Kobal, 2012 - 2016



Skakalnica v Planici, M. Blenkuš, M. Florijančič, K. Kobal, 2012 - 2016



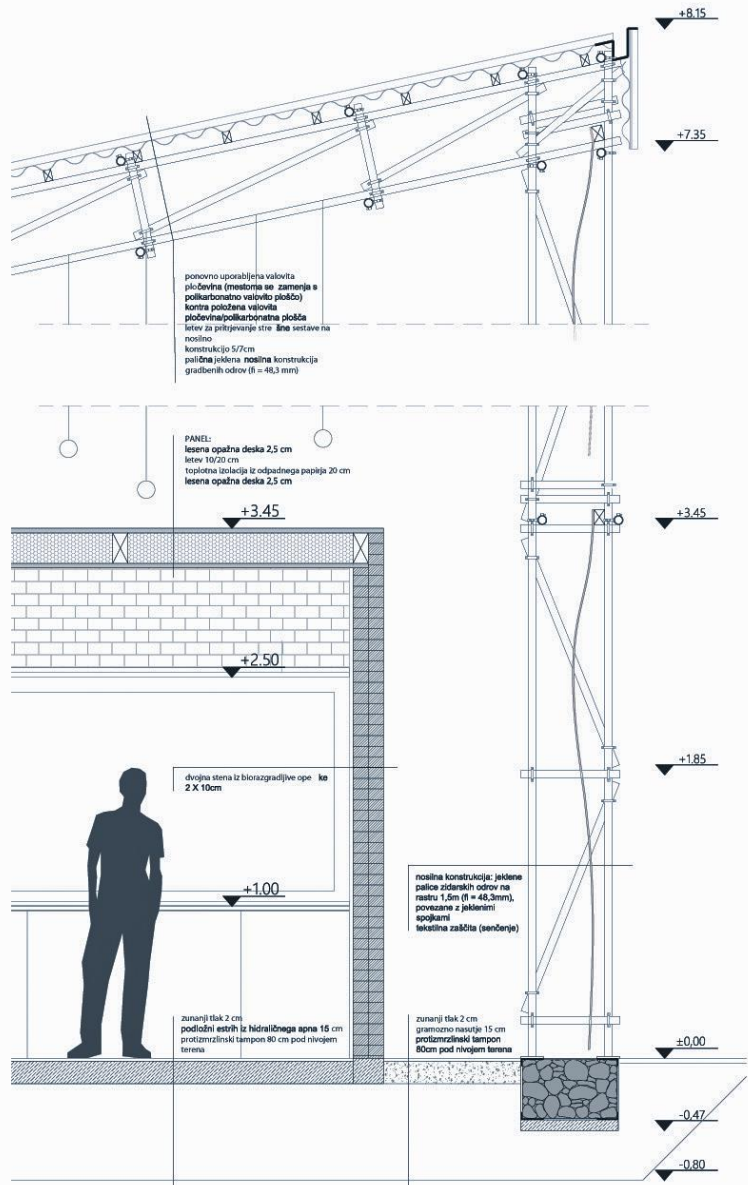
Skakalnica v Planici, M. Blenkuš, M. Florijančič, K. Kopal, 2012 - 2016

materializacija sovisnosti

6

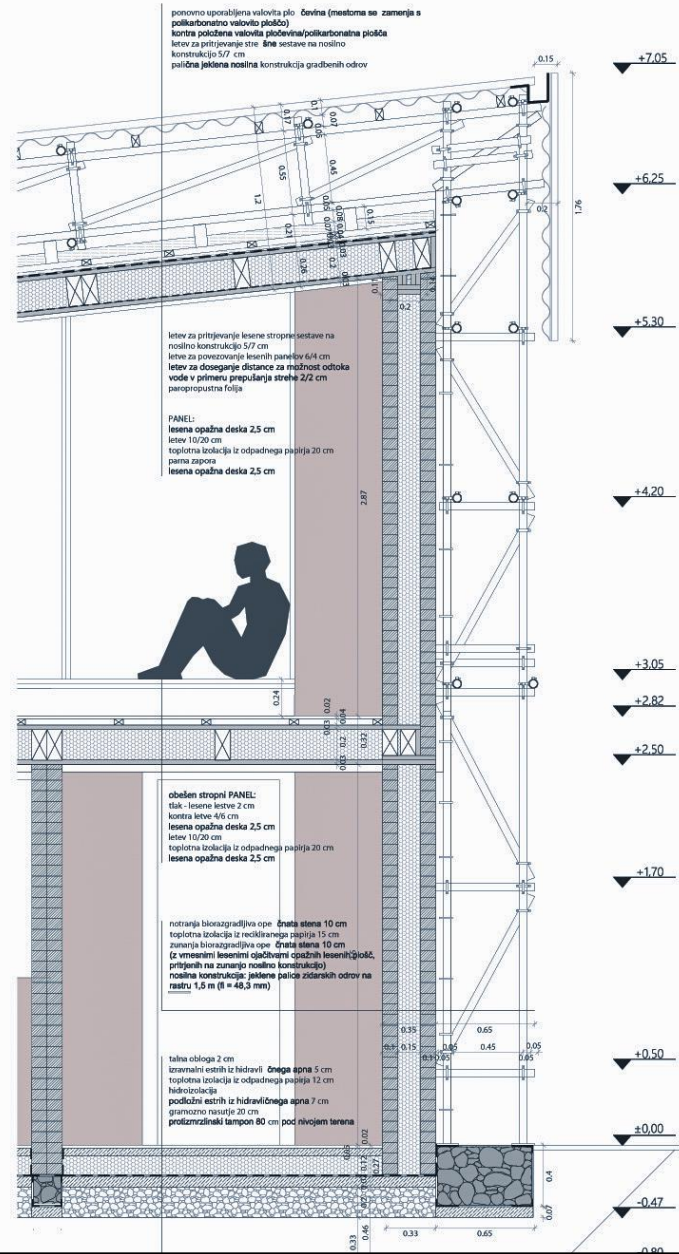


Idejna zasnova alternativnega nakupovalnega središča v Šiški, mentor M. Blenkuš, 2019



FASADNI PAS – večnamenski odprti objekt s sanitarijami

G r a f i č n i p r i k a z i

FASADNI PAS
Objekt večnamenske kavarnne s knjižnico reči

G r a f i č n i p r i k a z i



Idejna zasnova alternativnega nakupovalnega središča v Šiški, mentor M. Blenkuš, 2019



Idejna zasnova alternativnega nakupovalnega središča v Šiški, mentor M. Blenkuš, 2019



Hiša za preživetje Trebče, M. Blenkuš, K. Cimperman, A. Peček, 2017



Hiša za preživetje Trebče, M. Blenkuš, K. Cimperman, A. Peček, 2017



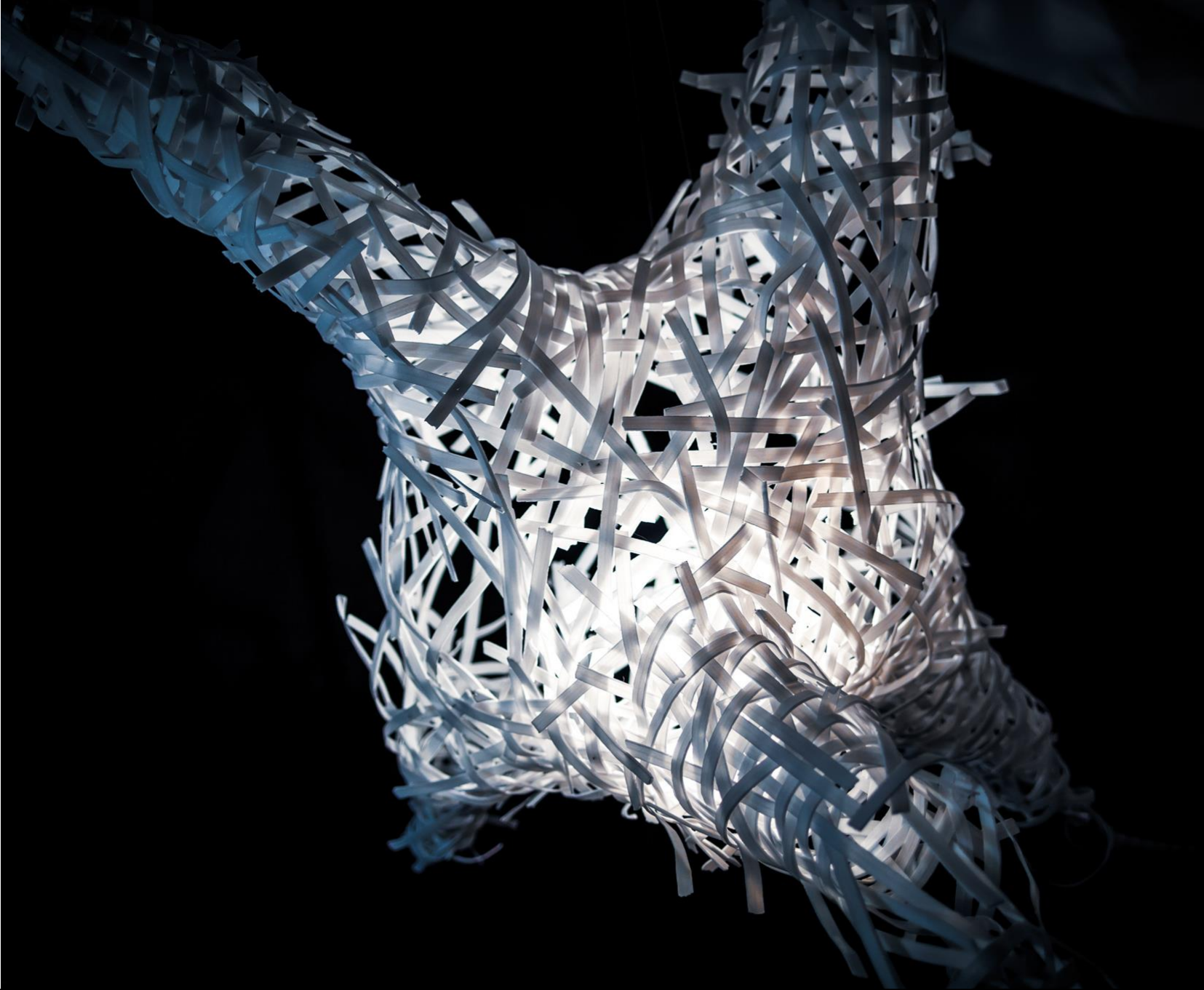
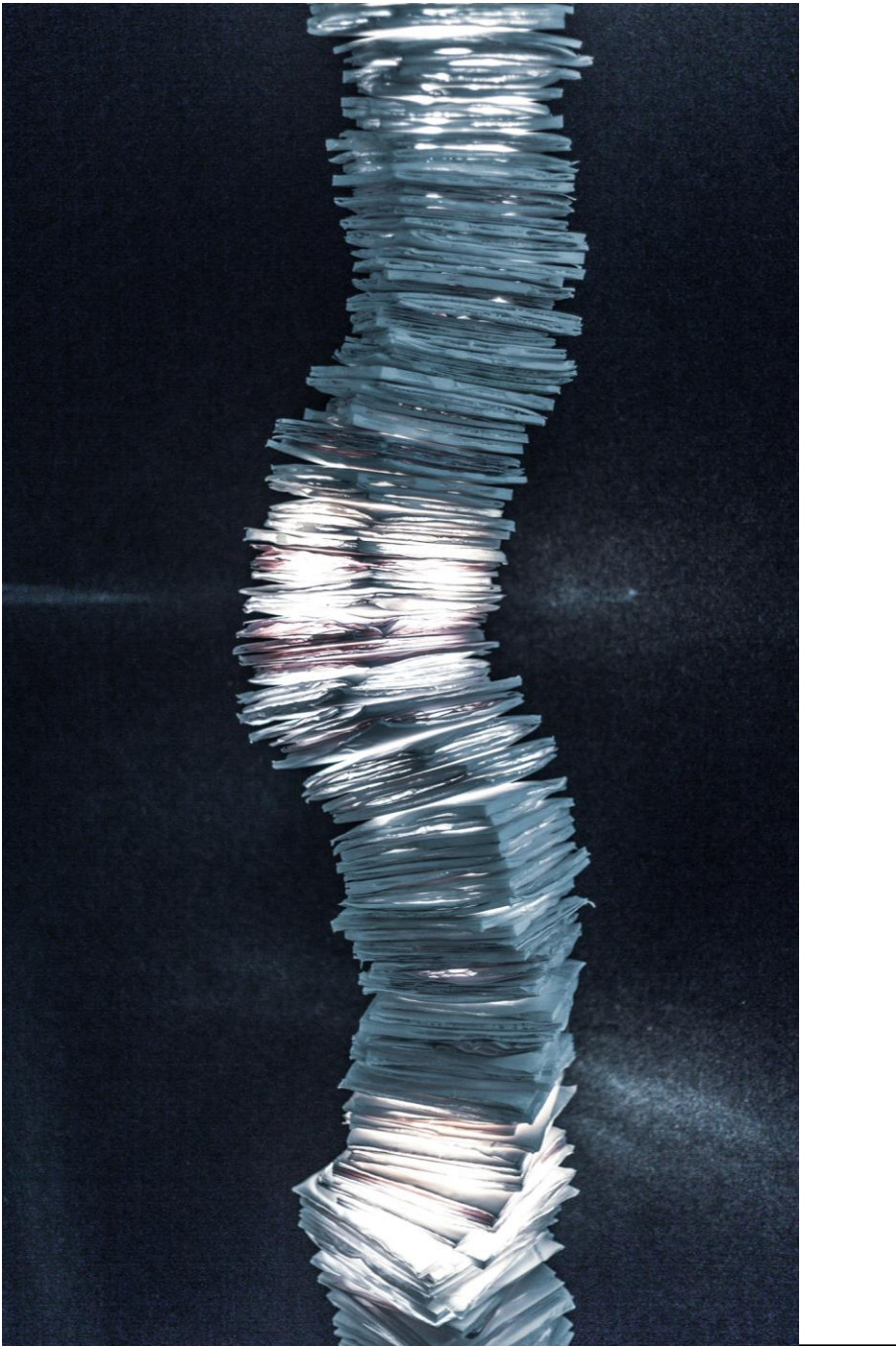
Hiša za preživetje Trebče, M. Blenkuš, K. Cimperman, A. Peček, 2017



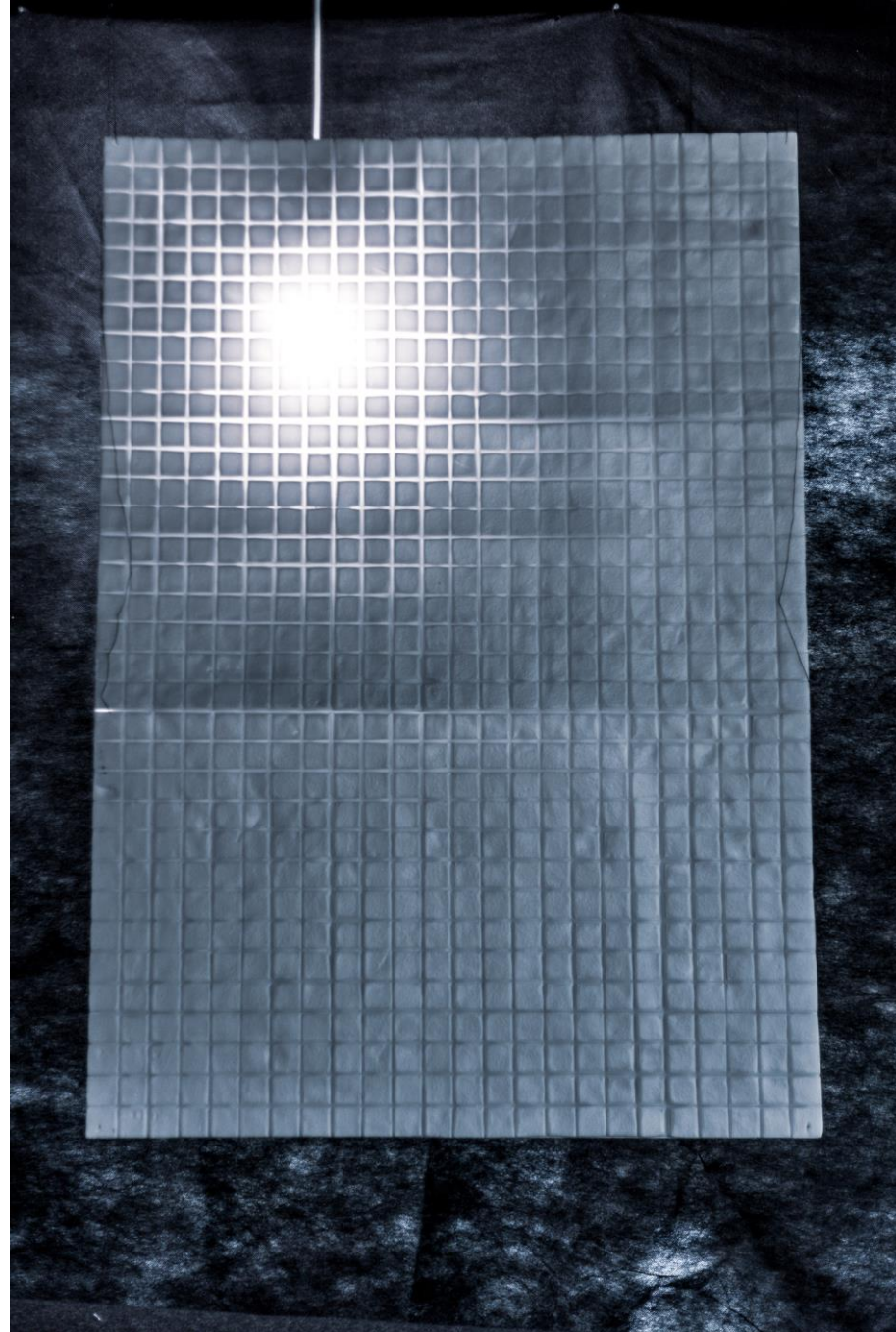
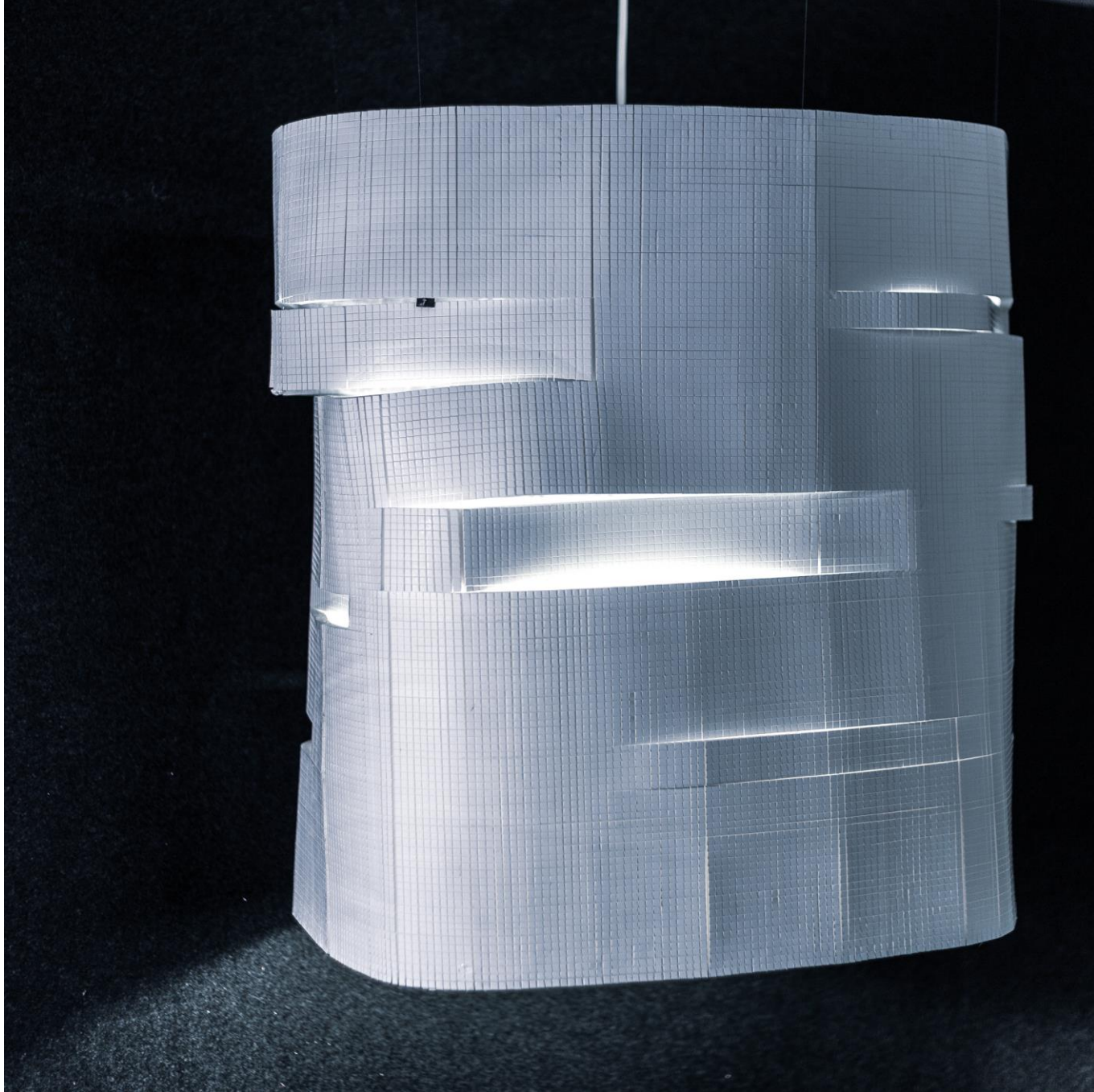
Hiša za preživetje Trebče, M. Blenkuš, K. Cimperman, A. Peček, 2017



Hiša za preživetje Trebče, M. Blenkuš, K. Cimperman, A. Peček, 2017



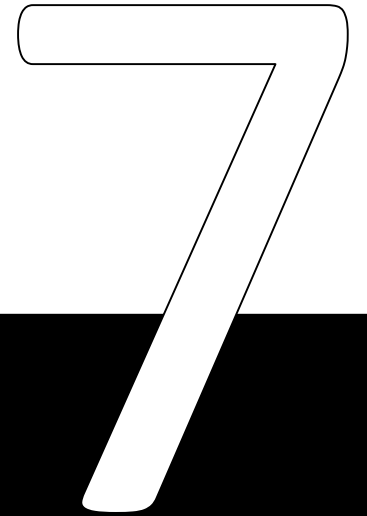
Delavnica Četrta dimenzija prostora, mentorji M. Blenkuš, P. Žitnik, A. Bajrović, D. Košak, 2017



Delavnica Četrta dimenzija prostora, mentorji M. Blenkuš, P. Žitnik, A. Bajrović, D. Košak, 2017



imaginacija konstrukcije





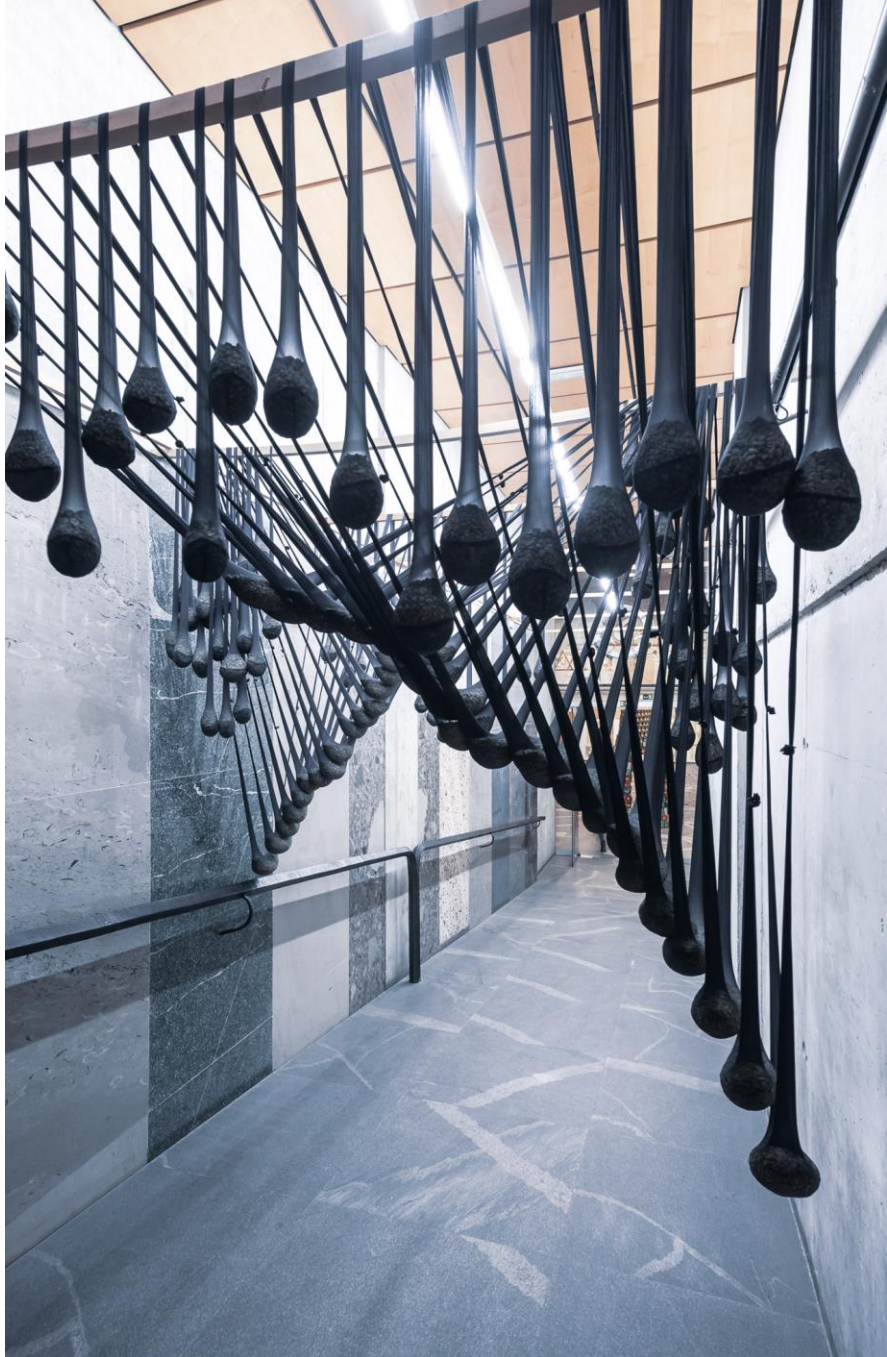
Vaje pri predmetih AO3 – K2, mentorja M. Blenkuš, T. Krušec, 2019



Vaje pri predmetih AO3 – K2, mentorja M. Blenkuš, T. Krušec, 2019



Vaje pri predmetih AO3 – K2, mentorja M. Blenkuš, T. Krušec, 2019



Vaje pri predmetih AO3 – K2, mentorja M. Blenkuš, T. Krušec, 2019



Vaje pri predmetih AO3 – K2, mentorja M. Blenkuš, T. Krušec, 2019



THE PROPHETESS

Sakia Sanchez, Anne Teresa De Keersmaeker
 Manca Družak
 Julka Kobilj
 Ajša Munk



A LOVE SUPREME

Anne Halpin (re-staged by Doree Lee)
 Eva Dolar
 Ema Lea Dolenc
 Margarija Gordina
 Taja Vidmosnik



DOM

Sorja Pregarč
 Sara Fabjanič
 Anja Komar
 Ana Meden



THE FAULT LINES

Mig Stuart
 Čačir Tina
 Josepa Regovic



RAINFOREST

Merce Cunningham
 Bernarda Cabrijal
 Lara Grum
 Ana Lipovšek



THE MASTER AND FORM

Brendan Fernandez
 Tina Brnčnik
 Trazan Čerine
 Polja Prasin



TIE

MOV DANCE COMPANY
 Mina Gaja
 Spela Dobnovc
 Neva Zigon



ST/LL

Shiro Takatsuki
 Urška Kiber
 Jakob Marčič
 Maja Mirošević



ARE MADE OF

Dragana Arčević
 Neva Dolžina
 Patricia Maršnik
 Taja Žigavec



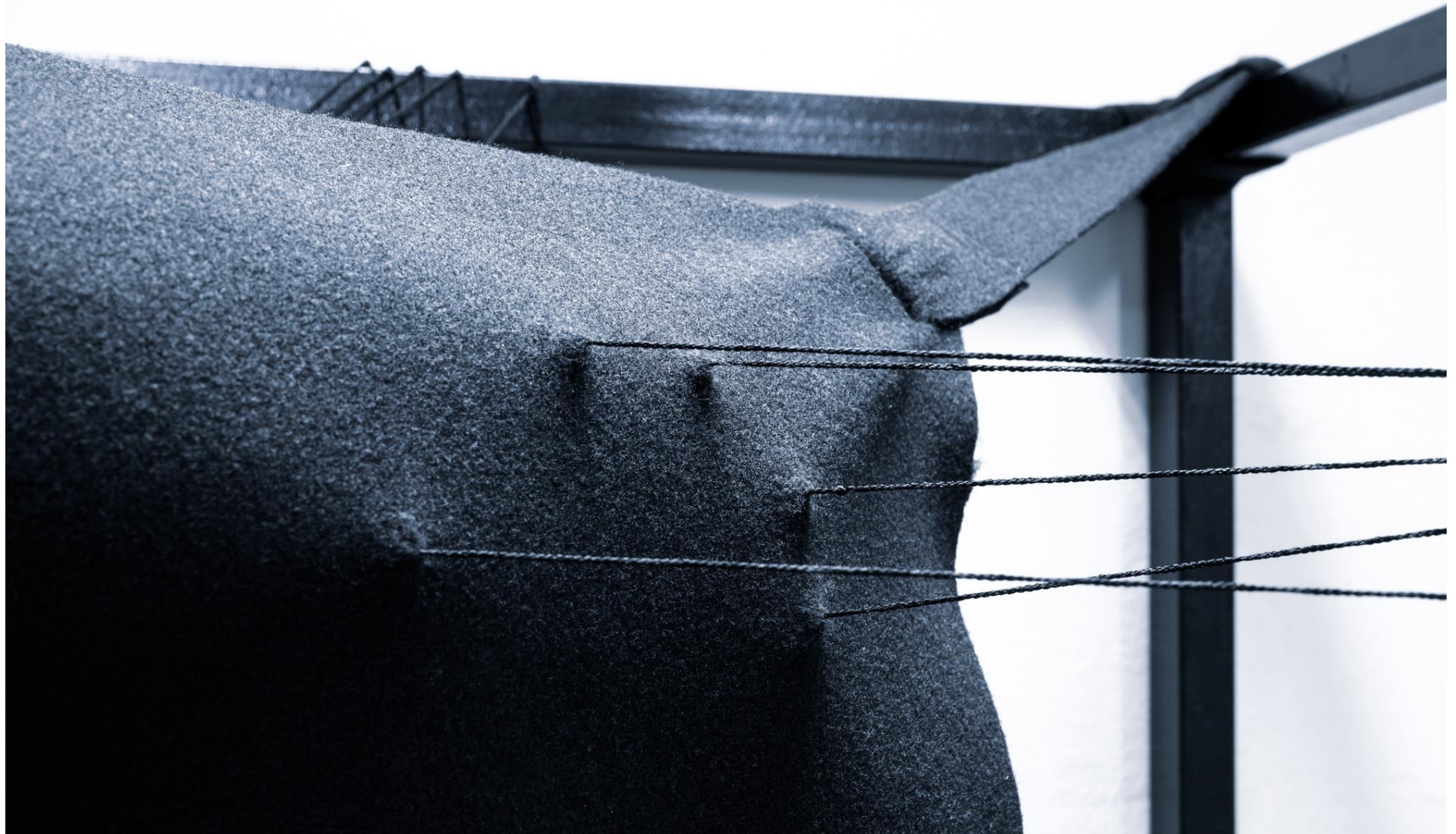
Delavnica Telo - Prostor, M. Blenkuš, M. Jenko, K. Burger, P. Žitnik, A. Bajrović, D. Košak, 2020



Delavnica Telo - Prostor, M. Blenkuš, M. Jenko, K. Burger, P. Žitnik, A. Bajrović, D. Košak, 2020



Delavnica Telo - Prostor, M. Blenkuš, M. Jenko, K. Burger, P. Žitnik, A. Bajrović, D. Košak, 2020

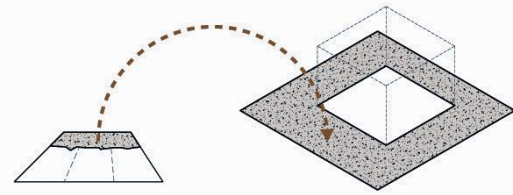


Delavnica Telo - Prostor, M. Blenkuš, M. Jenko, K. Burger, P. Žitnik, A. Bajrović, D. Košak, 2020

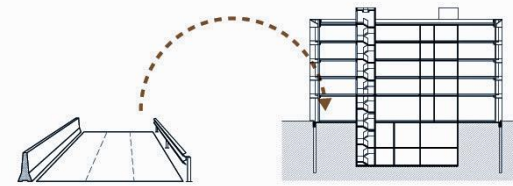


Poslovna stavba DARS, M. Blenkuš, K. Cimperman, G. Valenčič, D. Klobčar, M. Gazvoda, 2021

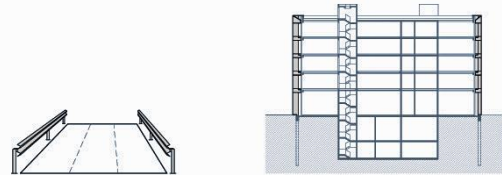
10. SCHEMA RECIKLAŽE



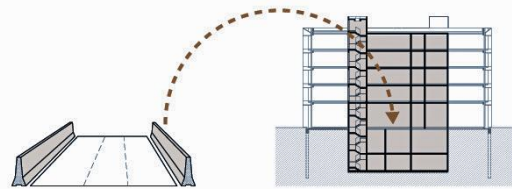
10.1 RECIKAŽA ASFALTA



SPLOŠNA

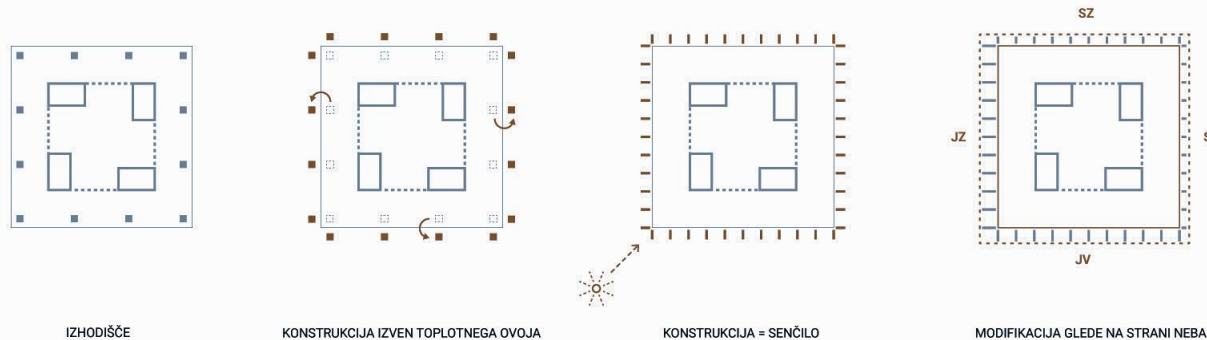


10.2 RECIKAŽA JEKLENIH OGRAJ



10.3 RECIKAŽA BETONSKIH OGRAJ

5. SCHEMA RAZVOJA NOSILNE FASADE



CLS medetažna ploča
prilagodljiva po višini

obodni lekljeni nosilec
prilagodljivost ležišča za medetažno ploščo

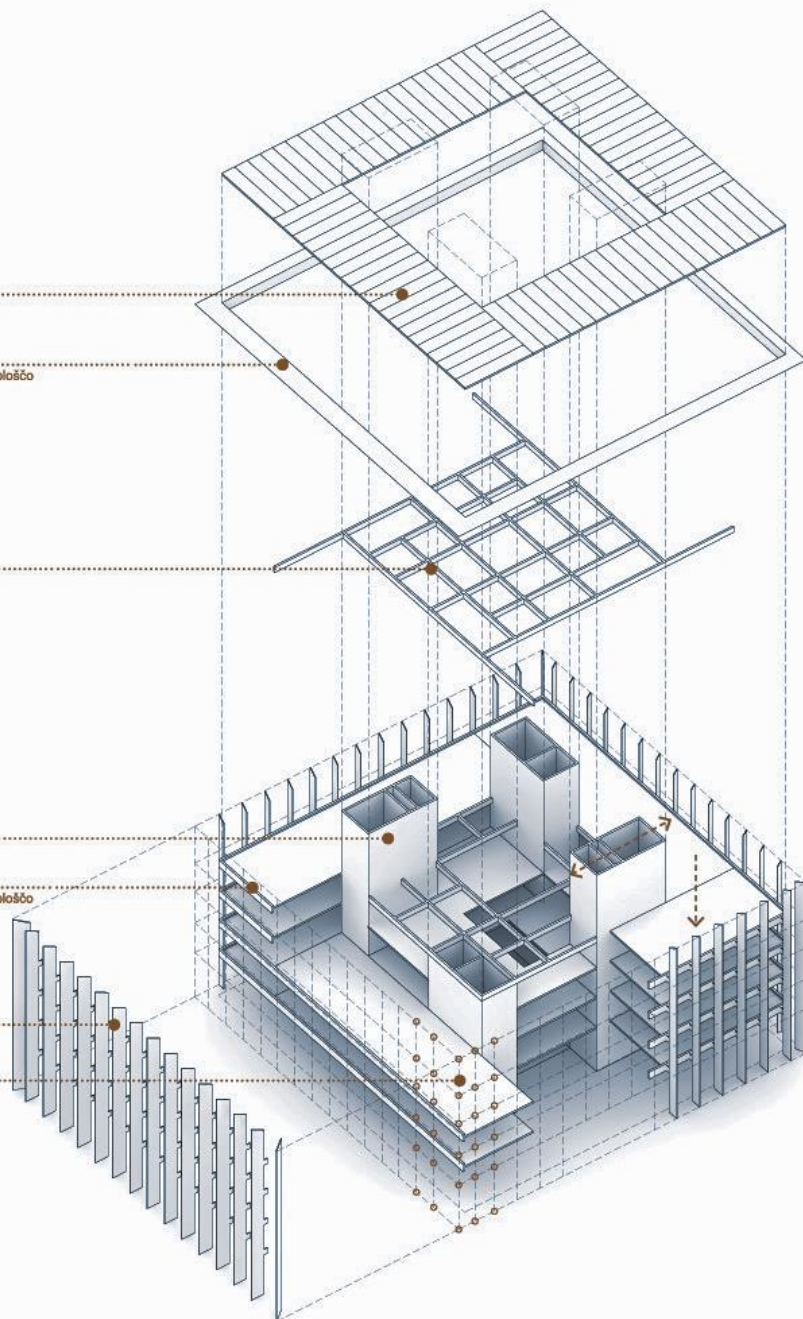
AB brana
povezava med AB jedri
prenos horizontalnih / potresnih sil

AB jedro
prenos horizontalnih / potresnih sil

obodni lekljeni nosilec
prilagodljivost ležišča za medetažno ploščo

zunani lekljeni stebel
prenos vertikalnih sil

fasadni sistem
členkasta vpetja





Poslovna stavba DARS, M. Blenkuš, K. Cimperman, G. Valenčič, D. Klobčar, M. Gazvoda, 2021



Poslovna stavba DARS, M. Blenkuš, K. Cimperman, G. Valenčič, D. Klobčar, M. Gazvoda, 2021



Stanovanjska hiša v Rožni Dolini, M. Blenkuš, K. Cimperman, A. Peček, 2020



Stanovanjska hiša v Rožni Dolini, M. Blenkuš, K. Cimperman, A. Peček, 2020



antilopa, opeka in njuna senca