



**Vloga
patentnega zastopnika
pri gospodarskem izkoriščanju
industrijske lastnine**

IJS

12.3.2010

Miha Vrhunec



Industrijska lastnina:

- **Patent** – nova tehnična rešitev
- **Model** – nova oblika
- **Blagovna in storitvene znamka** – nova besedna in/ali grafična označba izdelka

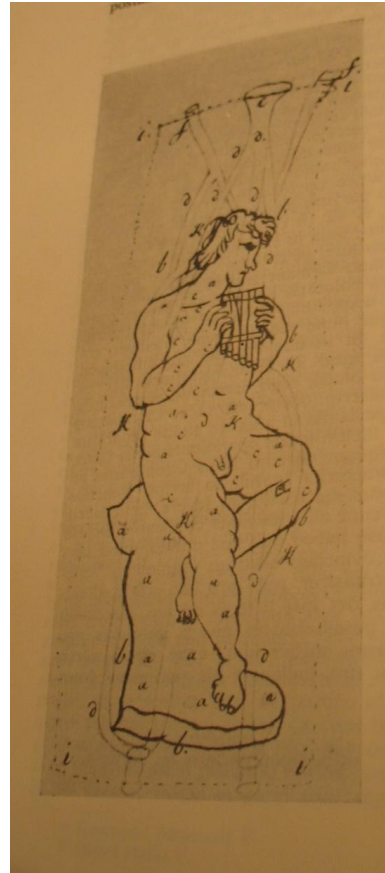


za pridobitev
patenta, modela, blagovne znamke
je potreben
upravni postopek
pred državnim ali mednarodnim
upravnim organom
("patentim uradom")

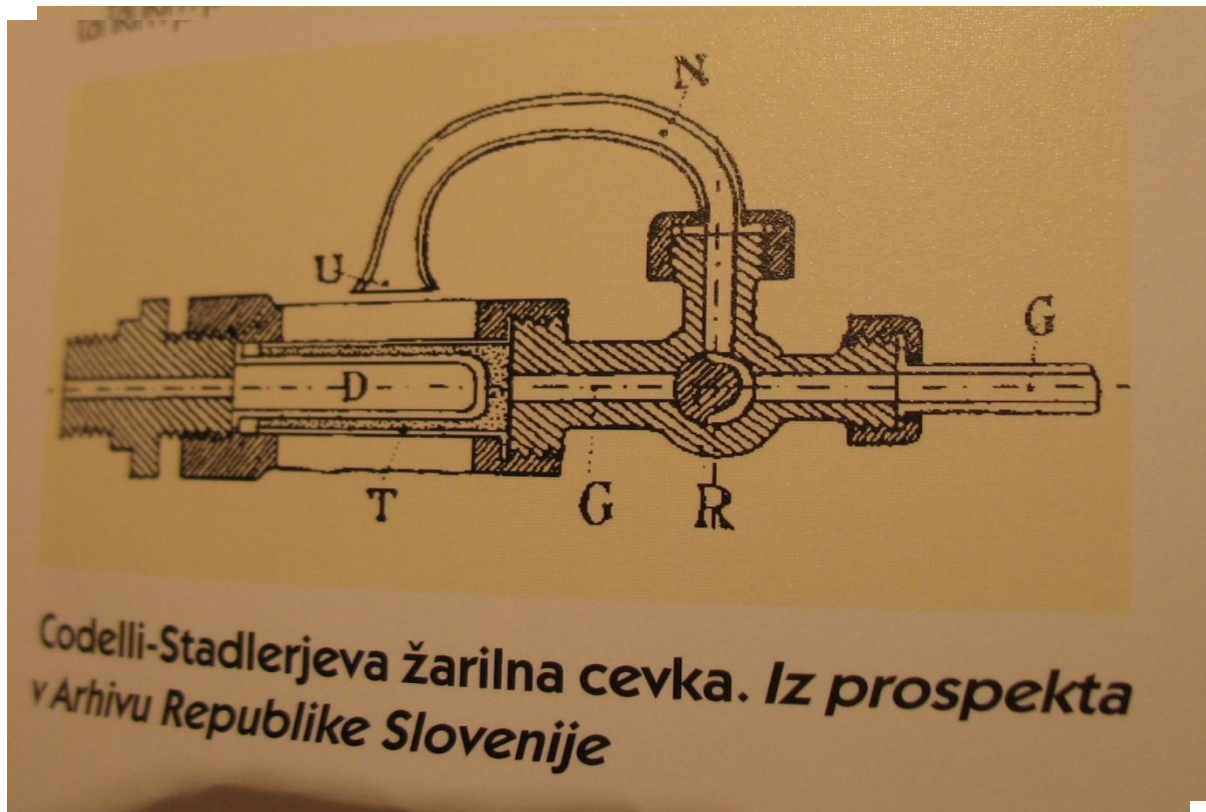


Industrijska lastnina:
je
izključna pravica
za njeno gospodarsko
izkoriščanje,
oziroma za prepoved drugemu,
da jo gospodarsko izkorišča

Valvasorjev izum za ulivanje tenkostenskih kipov



Codellijev izum žarilne cevke za motorje z notranjim izgorevanjem





**Negospodarsko izkoriščanje
IL (patenti modeli, blagovne znamke)
je **prosto:**
študij
izumov, dizajna,
sintaktične in likovne izvedbe znamk**



Patentni zastopnik v SI

-fizična s tehnično fak. izobrazbo
in preverjenim znanjem o IL

ali

- pravna oseba,
ki vključuje fizično osebo
s preverjenim znanjem o IL



Evropski patentni zastopnik

**je vedno fizična oseba
s tehnično fakultetno izobrazbo
in preverjenim znanjem o IL**



**Zastopnik
za modele in blagovne znamke
je
- fizična oseba
pravno izobrazbo
in preverjenim znanjem o IL
ali**



ali
-pravna oseba,
ki vključuje
fizično osebo pravno izobrazbo
in preverjenim znanjem o IL



**Evropski zastopnik
za modele in blagovne znamke
je
- fizična oseba
s fak. izobrazbo
in preverjenim znanjem o IL**



**Seznami
patentnih zastopnikov
in zastopnikov
za modele in blagoven znamke
so javno dostopni v
Uradih za intelektualno lastnino
(patentni uradi)**



**Gospodarsko izkoriščanje IL
je posledica
razsikov in razvoja
na tehničnem in ekonomskem
področju**



Patentni zastopnik

**lahko sodeluje
s svojim posebnim znanjem
v vseh korakih R&R**



Poslovni načrt

vsebuje utemeljitev
za R&R

patentni zastopnik
lahko priskrbi in pojasni
znano stanje tehnike
(tržna niša)



znano stanje tehnike

**je tudi patentna literatura,
ki jo je potrebno izbrati in
analizirati v tehničnem in
patentno pravnem smislu**



V času R&R

**se mnogokrat pojavljajo
vprašanja,
če je del rezultata R&R
izum,
ki izpolnjuje pogoje za
IL**



**IL,
ki je del
R&R
pridobi
izključno pravico
in s tem zavaruje
vložke vanje, da jih tretja oseba
ne more brezplačno uporabiti
v gospodarske namene**



IL,
ki je del
R&R
več pravnih oseb
(instituti in gospodarske firme)
jasno uredi njihov medsebojni odnos
in skupen nastop na trgu
(sogdelitev dela in dobička)



**IL,
ki je del
R&R,
pravno varuje
pred
neupravičenim posnemanjem
tretjih oseb**



**IL,
ki je del
R&R,
omogoča
legalno poslovno izkoriščanje
tega monopola
na trgu**



**Za pridobitev IL
je potrebno
izveti pred državnim ali mednarodnim
upravnim organom
("patentim uradom")
postopek
("patentna prijava")**



**V Sloveniji
smete ta postopek izvedete
sami
brez
patentnega zastopnika,
prav tako
pred nekaterimi
mednarodnimi uradi
(WIPO, EPO)**



**Pred uradi drugih držav
morate obvezno
izvesti postopek za
pridobitev in uveljavljanje pravic IL
preko tamkajšnega
patentnega zastopnika**



Izvajanje vseh postopkov v zvezi z IL

mora voditi oseba, ki pozna formalne
postopke in iz tega izhajajočo vsebino



**Samo prijavitelj – izumitelj
se odloča, kako bo uporabljal
znanje in storitve
patentnega zastopnika
(in nosi posledice: dobre in slabe)**



**Načelo za odločitve:
tehtanje, ali ima prijavitelj
dovolj znanja
za izvajanje postopkov IL**

**(polovično znanje nujno vodi do
zmanjšanja obsega pravic IL,
običajno do izgube)**



Pravice IL

je potrebno vzdrževati z rednimi in pravočasnimi plačevanji pristojbin



Pravice IL

je potrebno vzdrževati z rednimi in pravočasnimi plačevanji pristojbin

odločitev:

ali prepustiti zastopniku to skrb,
ali zmoremo to nalogo sami v vsem obdobju veljavnosti IL



**Prodaja pravice IL
v obliki licence
in
uveljavljanje lastnih pravic IL
s pogajanjem,
pred Uradi ali na sodiščih**

**Odločitev:
sami ali s pomočjo
patentnega zastopnika**



**Na prijavitelju-izumitelju je,
da v svoj poslovno tehnični načrt
vključi IL
in od začetka izvajanja načrta
dejansko upošteva svojo in tujo IL**



Samo na prijavitelju-izumitelju je, da se
pred javnim razkritjem izuma,
kot potencialne IL
odloči, ali bo
“patentiral svoj izum”
ali ga bo prepustil
človeštvu kot javno dobro



Koristni naslovi:

Slovenski urad za int.lastnino: <http://www.uil-sipo.si/>

Evropski patenti urad EPO: <http://www.epo.org/>

Svetovni urad za intelektualno lastnino WIPO: <http://www.wipo.int>

Patentna baza pri Evropskem pat. Uradu: <http://www.espacenet.com>



Hvala za pozornost