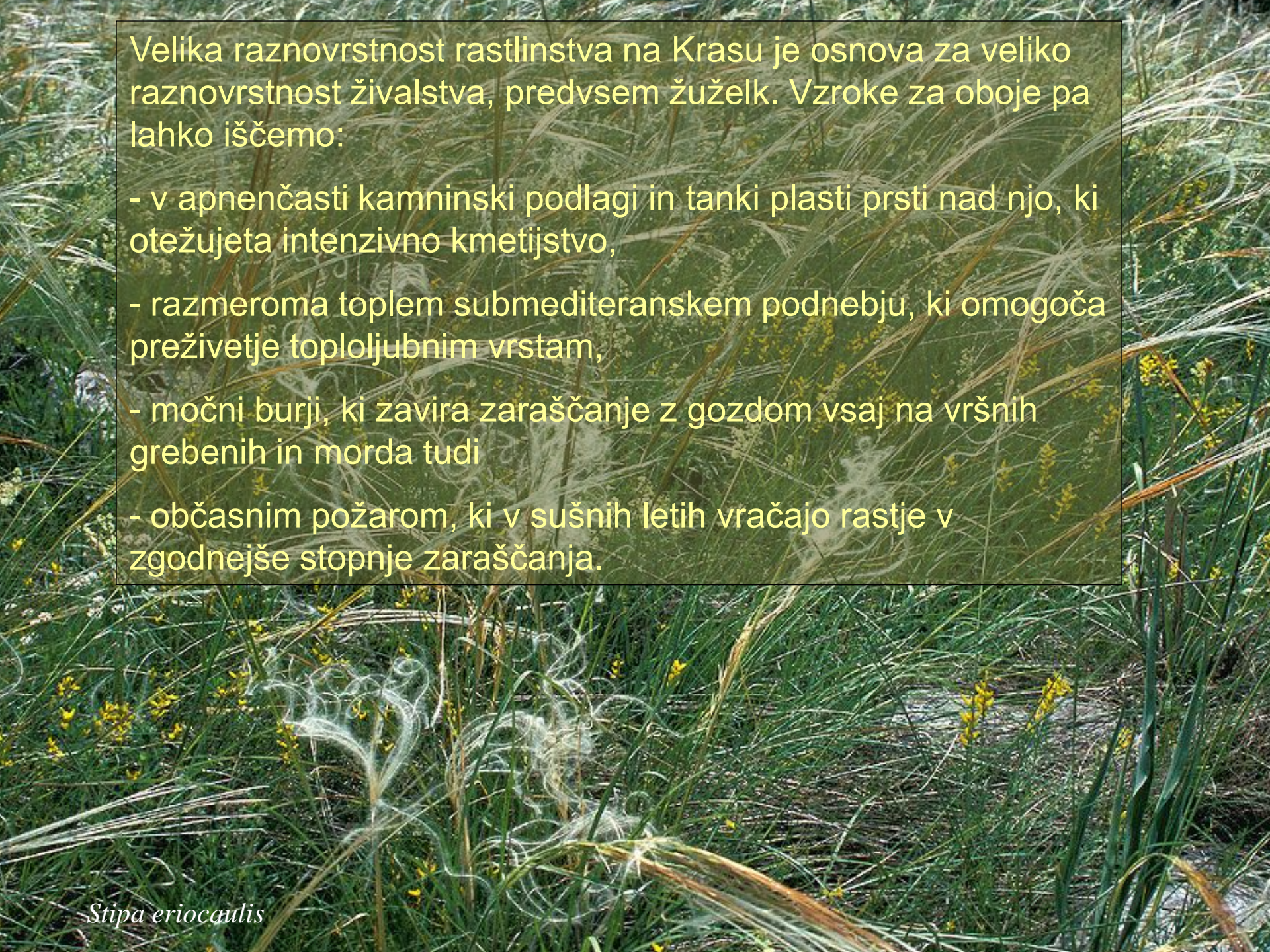




Biotska raznoverstnost na Krasu

Allium sphaerocephalon



Velika raznovrstnost rastlinstva na Krasu je osnova za veliko raznovrstnost živalstva, predvsem žuželk. Vzroke za oboje pa lahko iščemo:

- v apnenčasti kamninski podlagi in tanki plasti prsti nad njo, ki otežujeta intenzivno kmetijstvo,
- razmeroma toplim submediteranskem podnebjem, ki omogoča preživetje toploljubnim vrstam,
- močni burji, ki zavira zaraščanje z gozdom vsaj na vršnih grebenih in morda tudi
- občasnim požarom, ki v sušnih letih vračajo rastje v zgodnejše stopnje zaraščanja.













Frangula rupestris







Crocus reticulatus



Pulsatilla montana





Muscari botryoides



Fritillaria orientalis



Ophrys sphegodes



Ophrys insectifera



Narcissus radiiflorus



Iris illyrica



Paeonia officinalis



Gladiolus illyricus



Asphodelus albus



Eryngium amethystinum



Stenobothrus rubicundulus



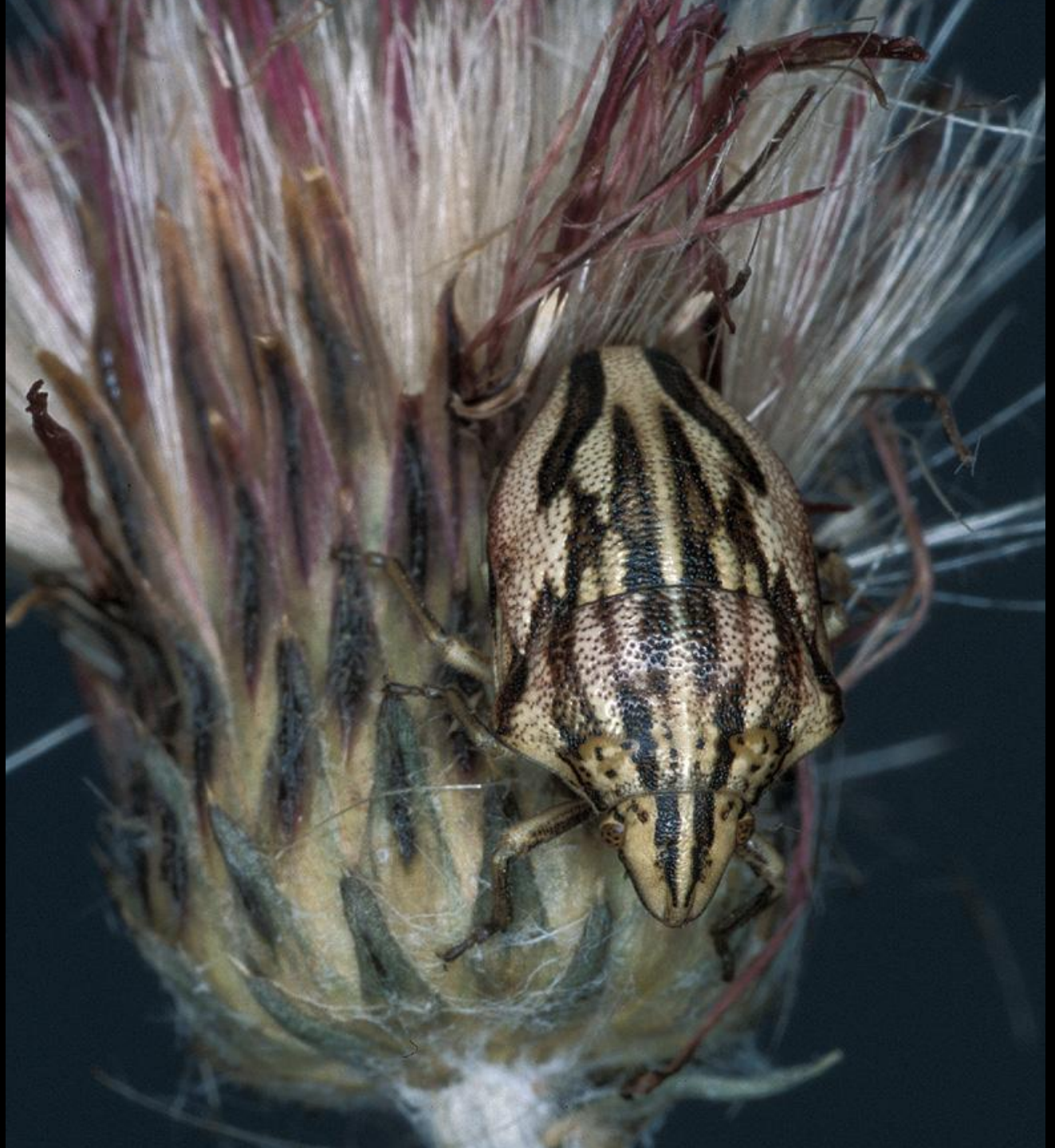
Prionotropis hystrix



Arcyptera fusca



Metrioptera kuntzeni



*Odontotarsus
purpureolineatus*

Copium clavicorne





Dorcadion arenarium



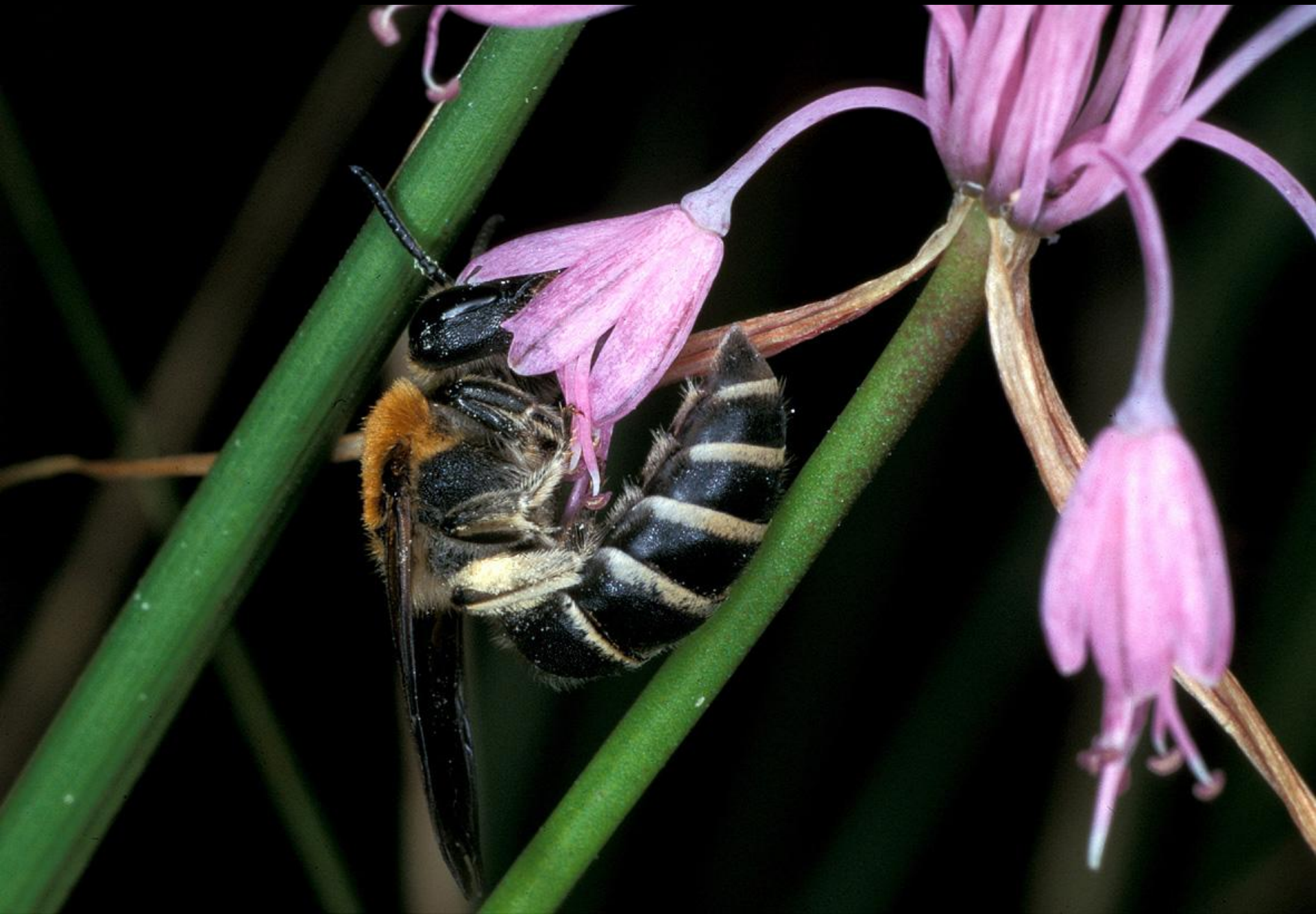
Sisyphus schaefferi



Zerynthia polyxena



Coenonympha oedippus



Colletes graeffei



Hoplitis pallicornis



Platystoma sp.



Archaeognatha, Machilidae



Mantis religiosa



Rhynocoris rubricus



Libelloides macaronius



Chilosphex argyrius



Hogna radiata



Eresus sp.



Euscorpis italicus



Scolopendra cingulata



Podarcis melisellensis





Juniperus communis



Cotinus coggygria





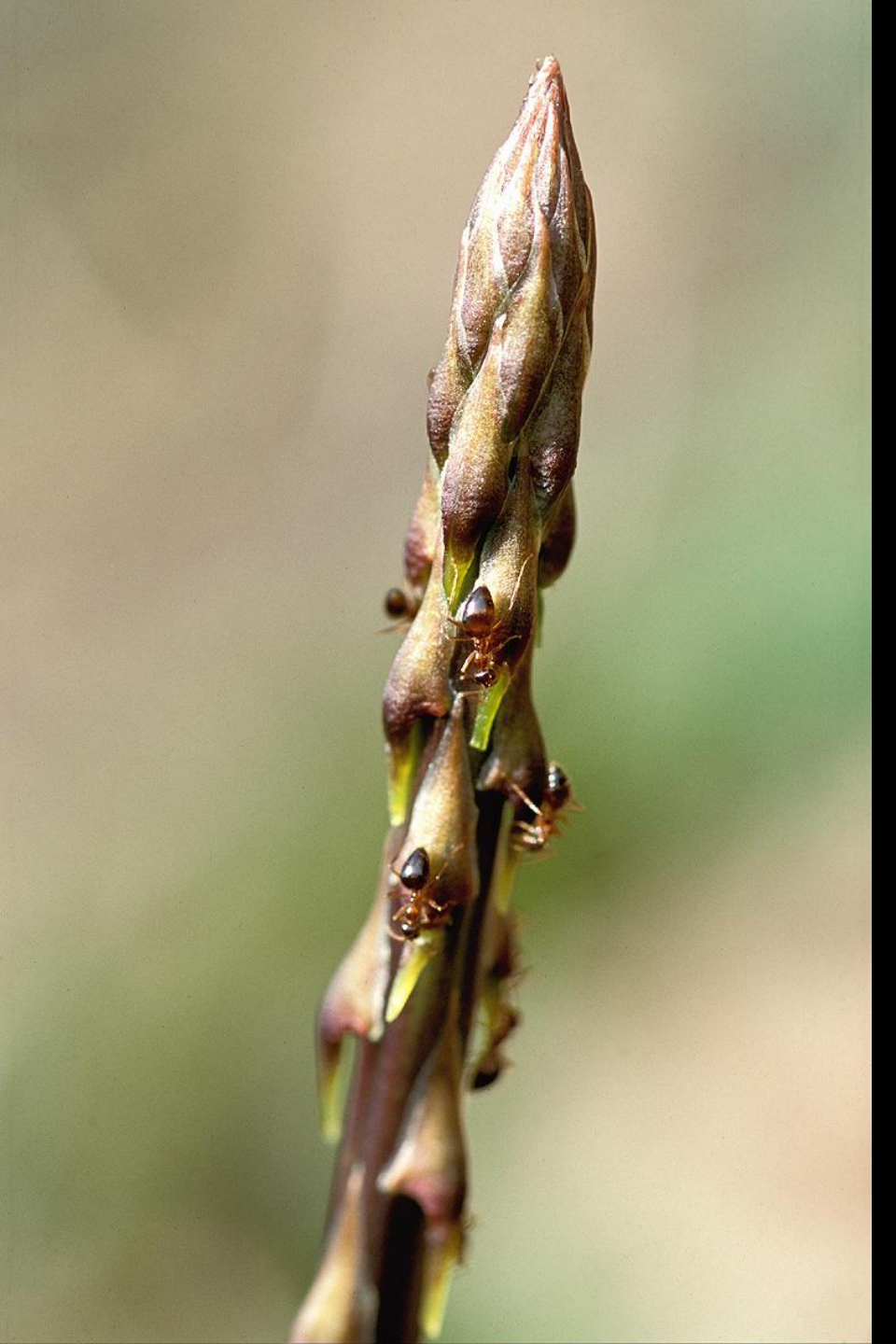
Prunus mahaleb



Quercus pubescens



Asparagus acutifolius





Barbitistes ocskayi



Cyrtaispis scutata



Andricus quercustozae



Lachnus roboris



Cicada orni

Lucanus cervus





Iphiclides podalirius

Present Potential Vegetation

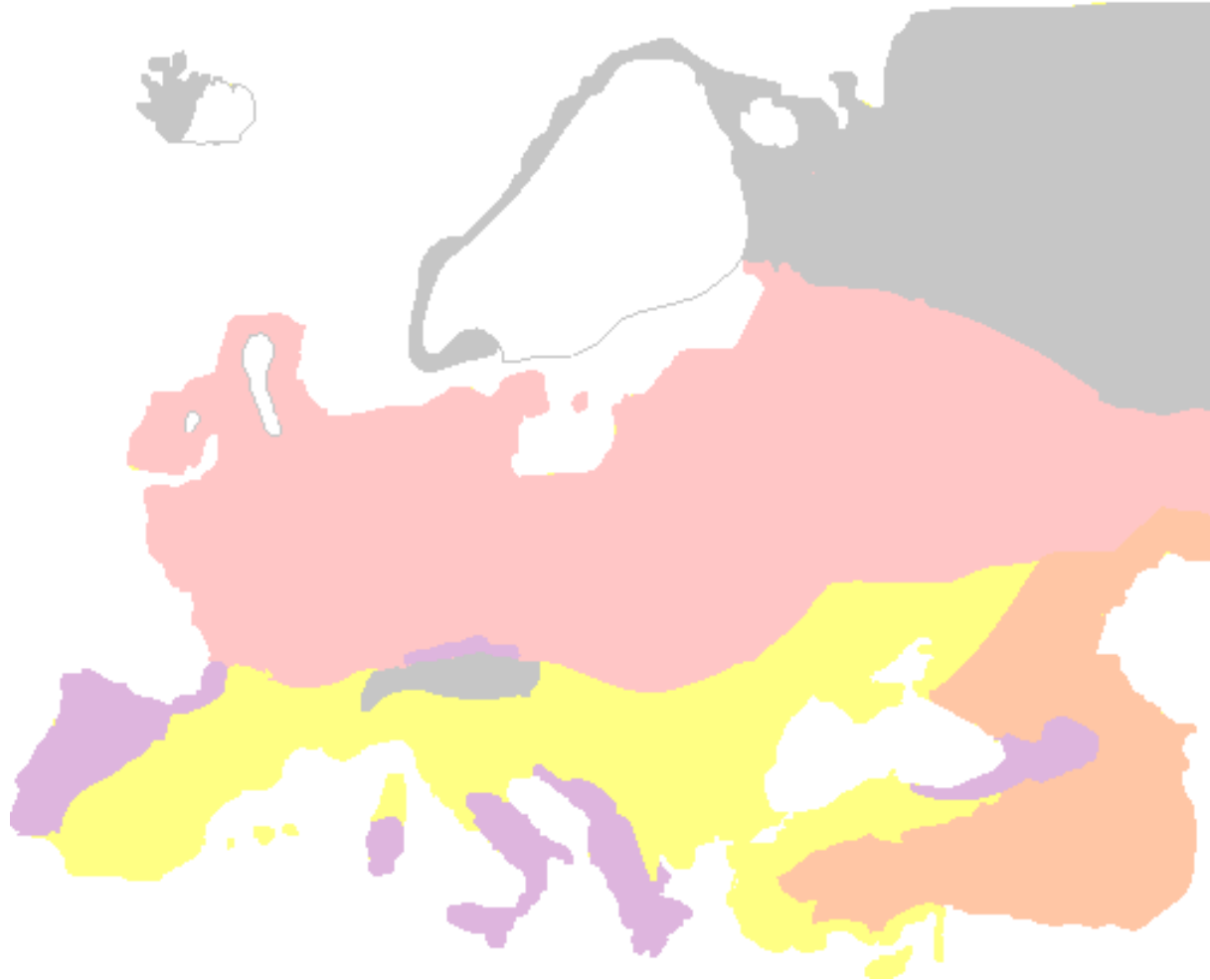


22,000 – 14,000 ¹⁴C years ago



Adams J.M. (1997). Global land environments since the last interglacial.
<http://www.esd.ornl.gov/ern/qen/nerc.html>

11,000 – 10,000 ¹⁴C years ago



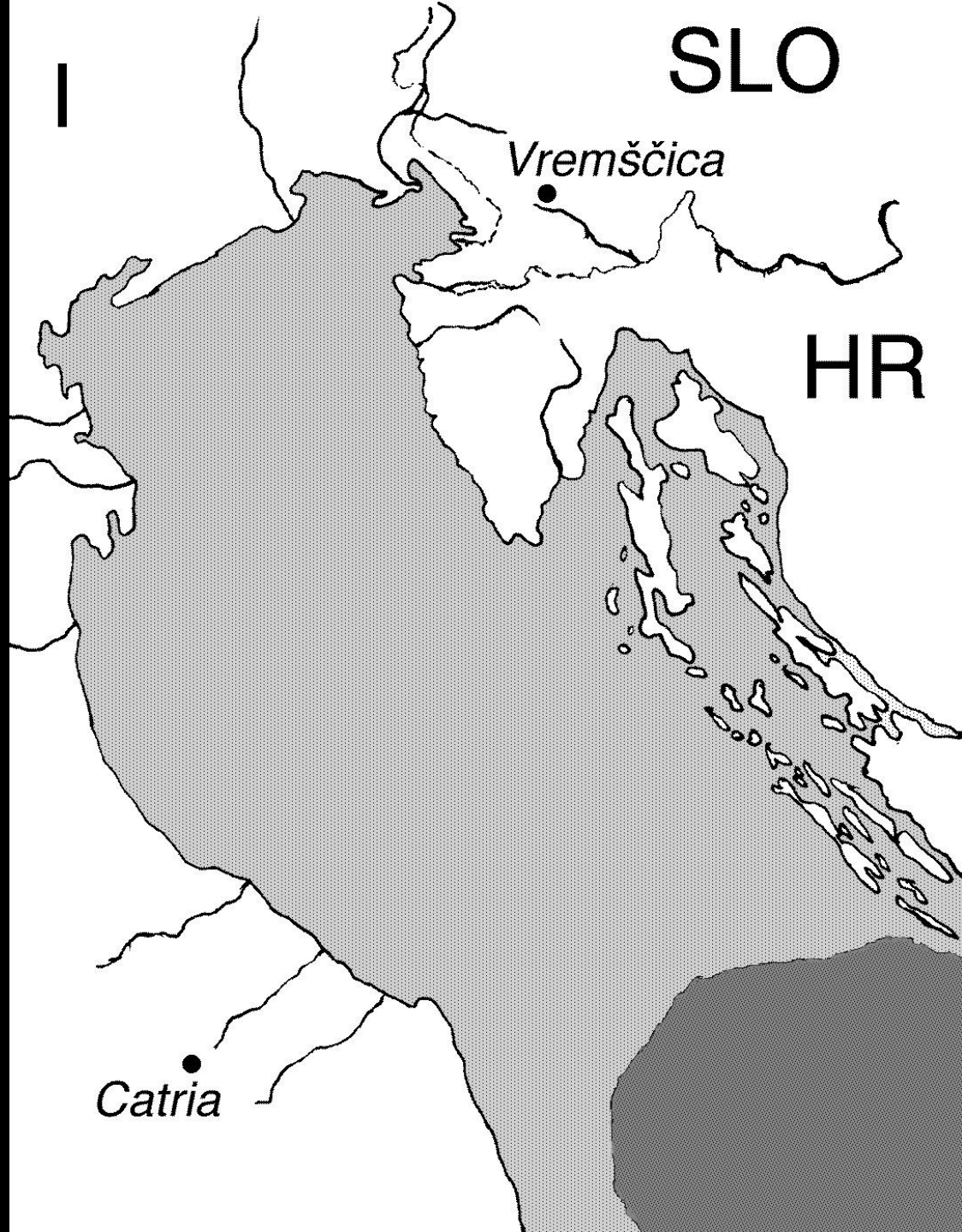
Adams J.M. (1997). Global land environments since the last interglacial.
<http://www.esd.ornl.gov/ern/qen/nerc.html>





Dimorphocoris saulii





SLO

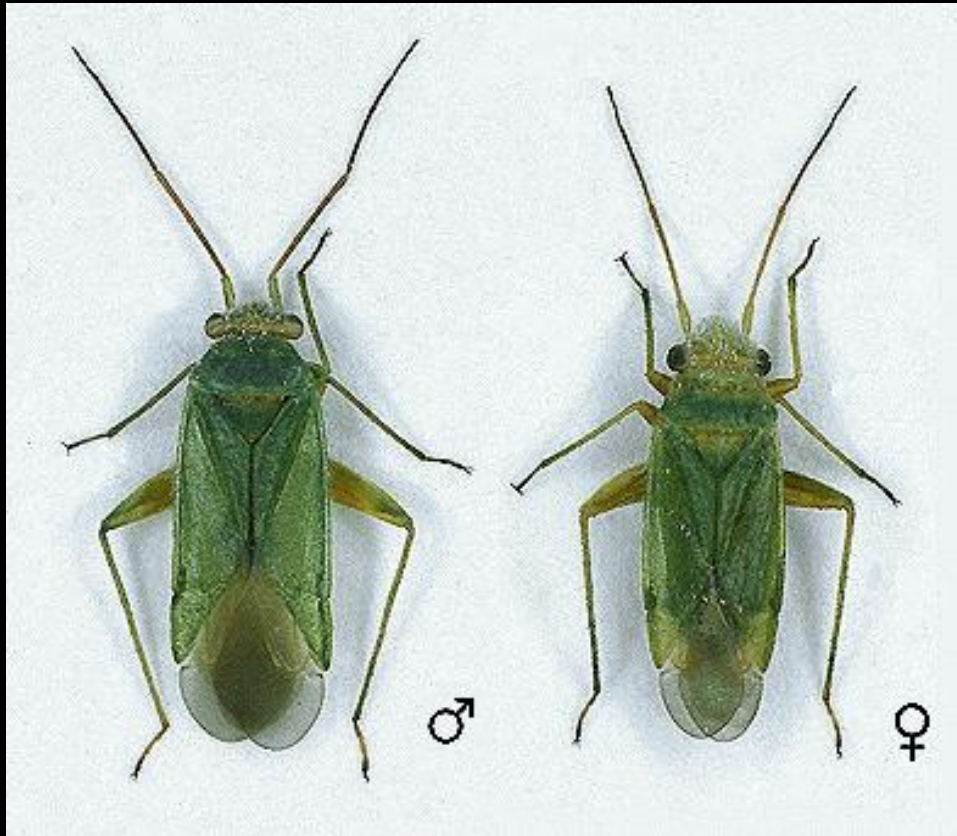
Vremščica

HR

Catria



Genista sericea



Platycranus boreae



Halticus henschii











Quercus ilex



Moehringia tommasinii

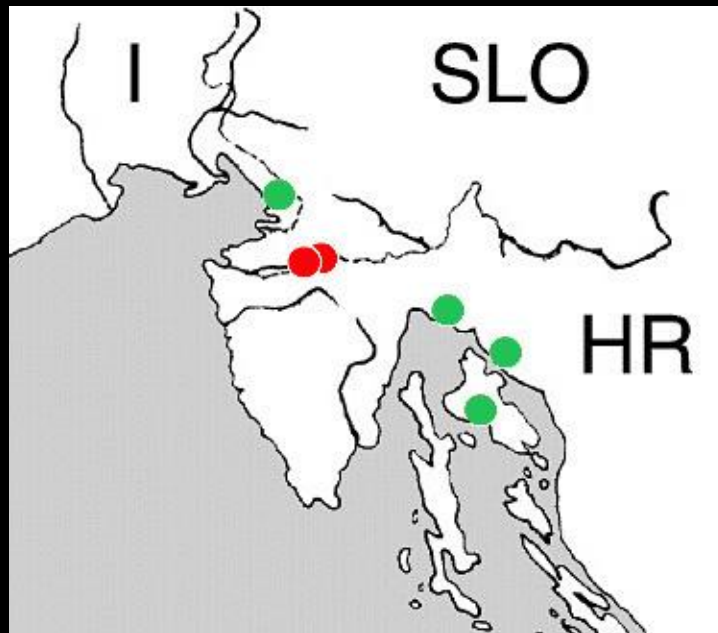


Serratula lycopifolia

Melitta tomentosa















Arctodiaptomus laticeps, *Helophorus* sp.



Allium angulosum





Rana sp.



Notonecta maculata



Obsežen gozdni požar pri Komnu, 22. julija 2006



Sv. Katerina nad Škrbino, 30. julija 2006



Nov začetek teden po požaru,
30. julija 2006



Tettigonia viridissima

Tri mesece po požaru,
Šumka pri Škrbini
29. oktobra 2006



Anthracobia macrocystis



Echinops ritro