

Temida: Ko znanje dodaja vrednost

dr. Bojan Cestnik

Temida d.o.o. & Institut "Jožef Stefan"

Ljubljana

bojan.cestnik@temida.si

Temida d.o.o.

- Podjetje ustanovljeno leta 1991
- Dejavnost: razvoj računalniške programske opreme za znane naročnike
- Velikost: 6 zaposlenih, 3 dr. znanosti
- Poslanstvo:
 - Podpora podjetjem pri izgradnji informacijskih sistemov
 - Od baz podatkov do inteligentnih modulov za analizo podatkov
- Domači in mednarodni projekti s področja razvoja in uporabe IT tehnologije

Projekti

- Podpora odločanju in ekspertni sistemi
 - Razpisi za stanovanjska posojila
 - Dodeljevanje stanovanj
 - Nacionalna stanovanjska varčevalna shema in subvencije za prvo reševanje stanovanjskega vprašanja
- Strojno učenje
 - Ocenjevanje ugleda blagovnih znamk
 - Spletna trgovina B2B
 - Polavtomatska gradnja ontologij
- Domači in mednarodni projekti
 - Podpora odločanju v kriznih situacijah
 - Razgradnja izrabljenih motornih vozil
 - COMMUNE – kognitivna TK omrežja

Razpisi za stanovanjska posojila

- Naročnik: Stanovanjski sklad RS, Stanovanjski sklad MOL
- 1991 do danes: 24 razpisov za najem stanovanjskih posojil za fizične osebe:
 - 45 K prejetih vlog
 - 31 K odobrenih vlog
 - 281 M€; 61 % mladim družinam
- Problem razdeljevanja omejenih virov

Dodeljevanje stanovanj

- Naročnik: Stanovanjski sklad RS
- Prodaja stanovanj preko razpisov:
 - 2.400 stanovanj
 - 470 stanovanj trenutno v gradnji
- Oblikovanje razpisa:
 - Razpisni pogoji
 - Prijavnica
 - Prioritetni razredi – “znanje o rangiranju”
 - Protokol izbora – procesni model
 - Program za naključni izbor – *Kocka (Izbor)*

Ocenjevanje ugleda blagovnih znamk I

- Naročnik: Kline & partner
- Cilj: za vse pomembnejše blagovne znamke s področja prehrane na slovenskem trgu ugotoviti stopnjo
 - Poznavanja
 - Ugleda
 - Uporabe
 - Zadovoljstva z uporabo
- Primer iskanja ravnovesja med količino in kvaliteto podatkov
- DM: kdo kupuje določen izdelek (asociacijska pravila)

Ocenjevanje ugleda blagovnih znamk II

Ponovno vas prosimo, da ocenite, kako **DOBRO POZNATE** oz. **KAKO POGOSTO UPORABLJATE** izdelke, predstavljene s spodnjimi slikami. Ocenite od 1 do 5:

- 5) izdelek **POZNAM** in ga **REDNO** uporabljam
- 4) izdelek **POZNAM** in ga **OBČASNO** uporabljam
- 3) izdelek **POZNAM** in sem ga **poizkusil ENKRAT** in nikoli več
- 2) izdelek **POZNAM** vendar ga **NE UPORABLJAM**
- 1) izdelka **NE POZNAM**



Spletna trgovina B2B

- Naročnik: Avtera
- "Standardna" aplikacija
- Zahtevni kontrolni postopki
- Upravljanje s spremembami
- Velik potencial za DM analize

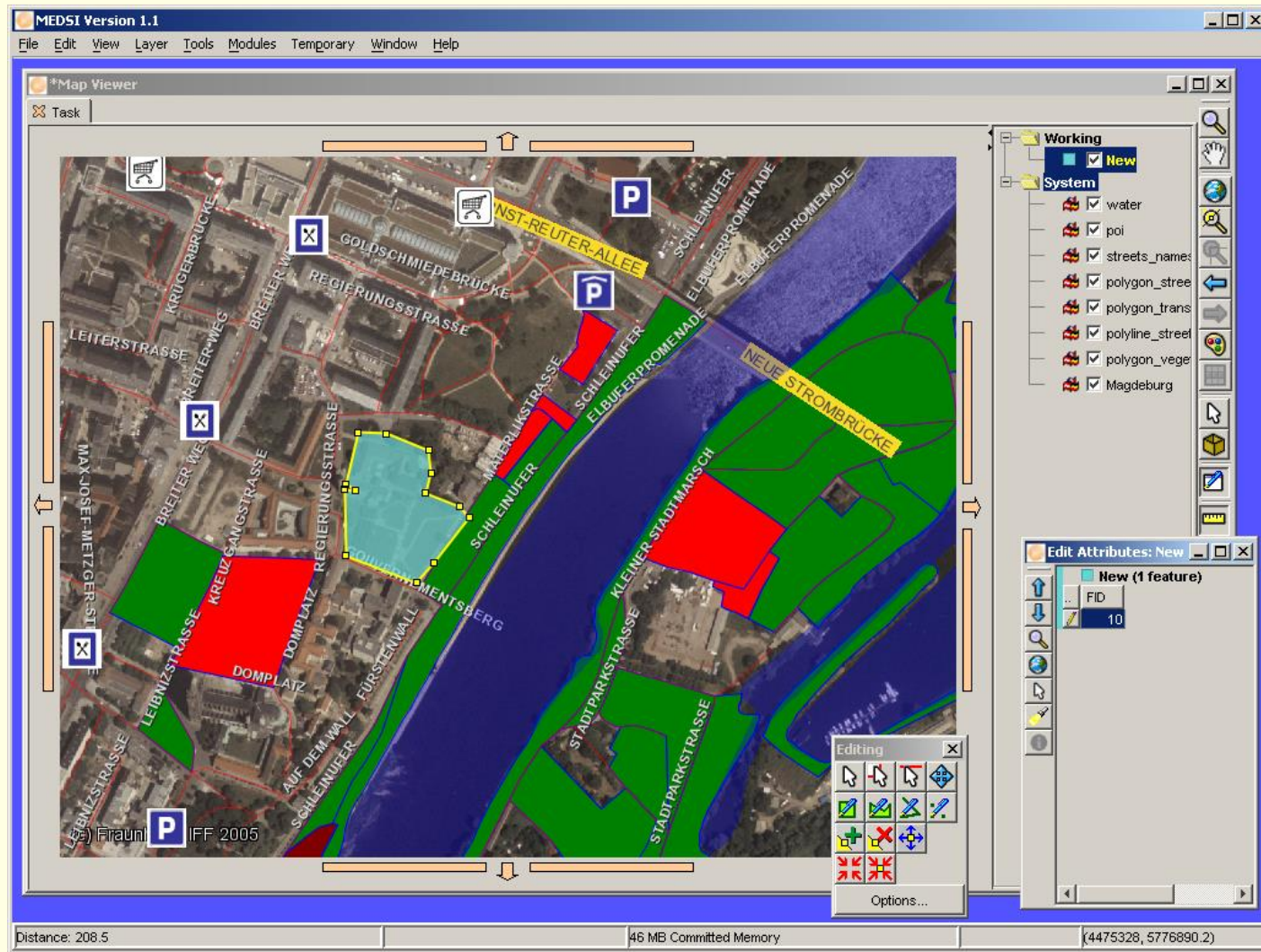
MEDSI – podpora odločanju za zaščito objektov kritične infrastrukture

- EU projekt v okviru FP6
- Cilj: uporaba sodobnih informacijskih tehnologij za povečanje pripravljenosti v kriznih situacijah
- Vloga Temide:
 - Razvoj in implementacija inteligentnega sistema za upravljanje s simboli v GIS
 - Dinamični simboli z razširitvijo OGC standarda (SLD, WMS)
 - Pan-evropski simboli in lokalizacija
 - Simboli temeljijo na ontologiji kriznih situacij

MEDSI – partnerji na projektu



MEDSI – prototip



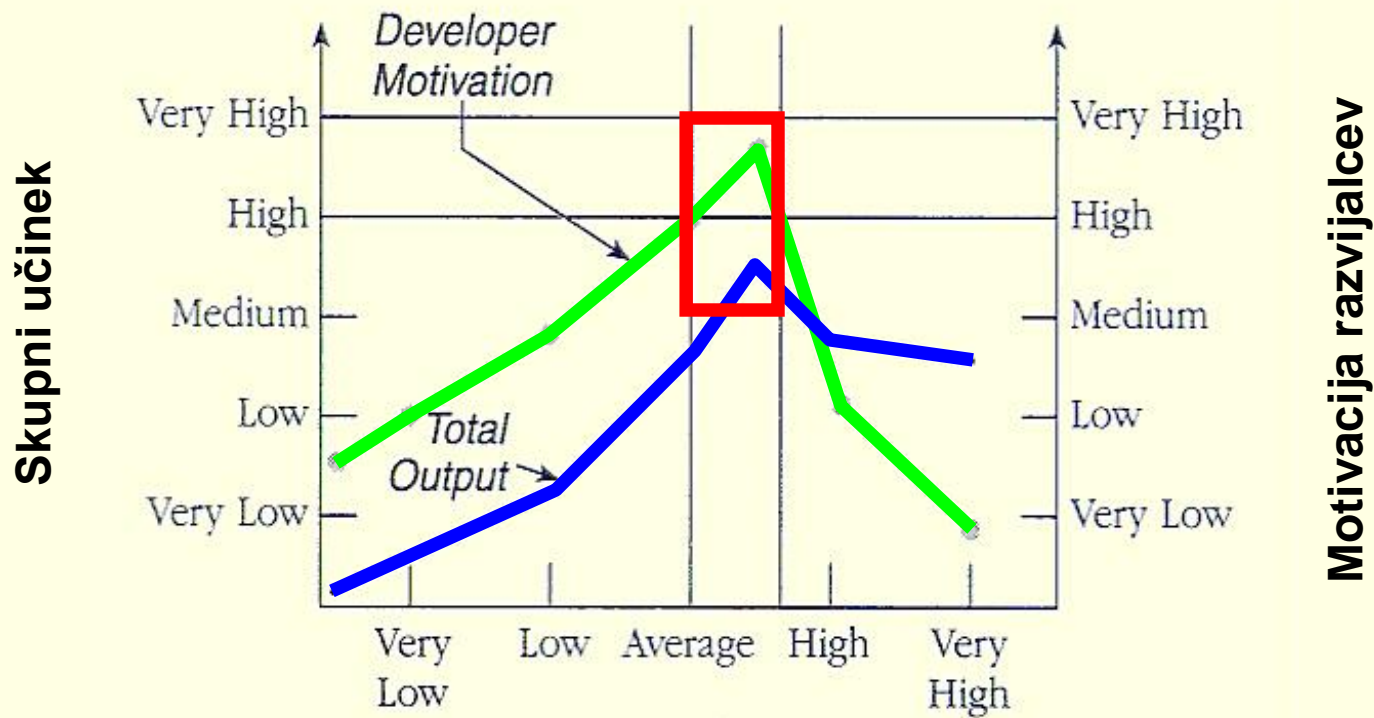
Razgradnja izrabljenih motornih vozil

- Naročnik: Ministrstvo za infrastrukturo in prostor
- Zahteva EU direktive: sledljivost razgradnje izrabljenih motornih vozil
- Uporabniki: koncesionarji in mreža prevzemnih mest po Sloveniji
- Letno poročanje o razgrajenih kvotah v Bruselj
- Letno poročanje o emisijah CO₂
- Potencial za DM (DS)

Ključni dejavniki uspeha

- Kvaliteta podatkov: pravočasni in točni podatki
 - Ustrezna nadzorstva
 - Interoperabilnost z drugimi viri podatkov (npr. CRP)
 - Ni kvalitetnih analiz brez kvalitetnih podatkov
- Razumljivost za uporabnike, vizualizacija
 - Npr. razpisni pogoji, prednostni razredi
- Podpora in odločenost vodstva

Delo "pod pritiskom"



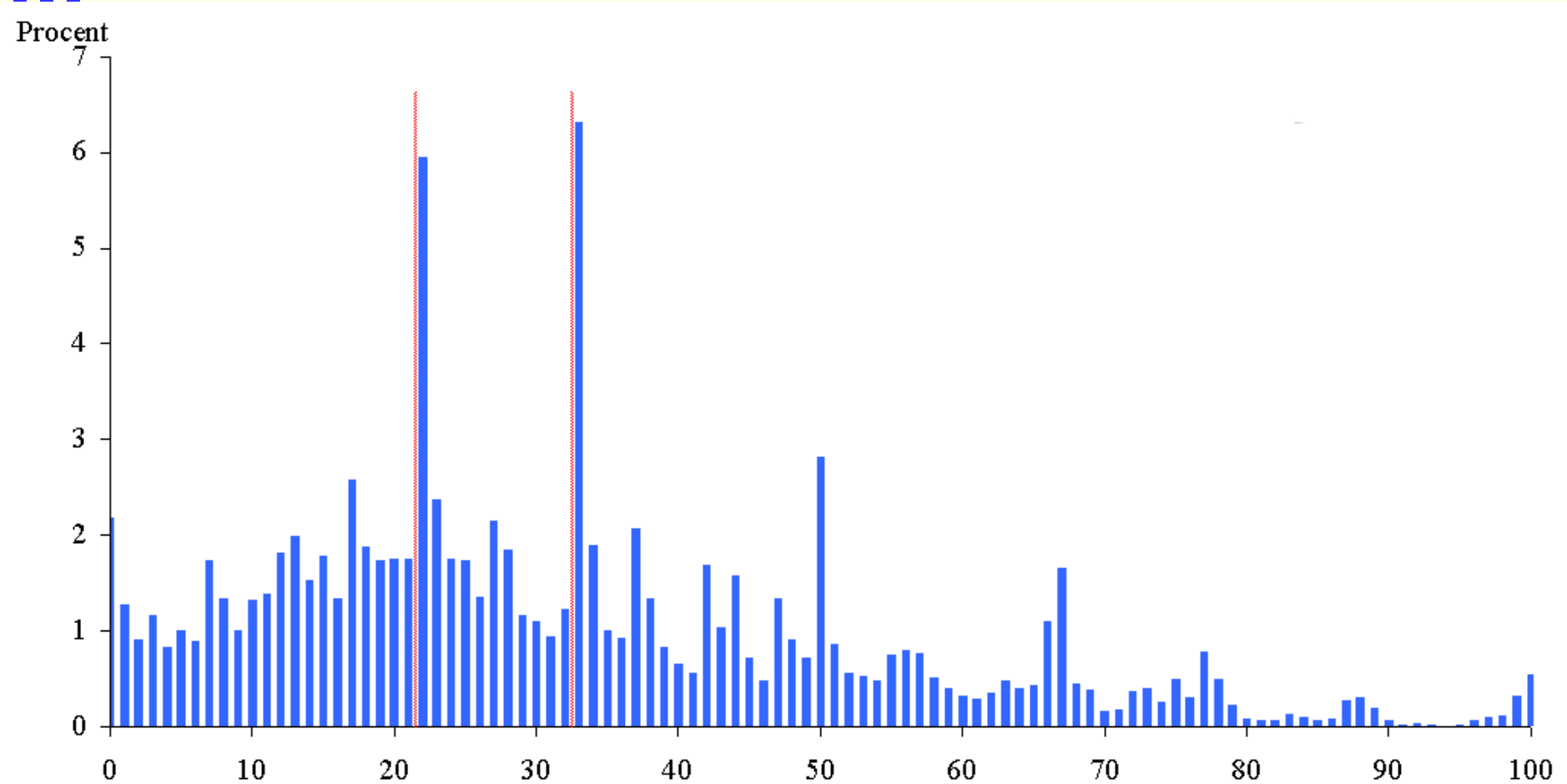
Delo "pod pritiskom" / dolžina delovnega dne

Vir: *Rapid Development*, Steve McConnell

Vloga doktorjev znanosti v Temidi

- Kompetence in pričakovanja
- Doktor znanosti: strošek ali investicija?
- Povejte mi število do 0 do 100, ki je najbližje povprečni telesni temperaturi človeka
- Povejte mi število do 0 do 100, ki je najbližje dvema tretjinama povprečja vseh števil, ki so jih kot odgovor na to vprašanje povedali poslušalci v tej dvorani

Doktor znanosti: strošek ali investicija?



Namesto zaključka

- Ne iščite samo delovnega mesta zase, ampak se vprašajte, koliko novih delovnih mest lahko ustvari vaše delovno mesto