





Rijeka



Ptuj



Ljubljana septembra 2010

Poplave – druga plat medalje primer Ljubljansko barje



Davorin Tome
Oktober 2013



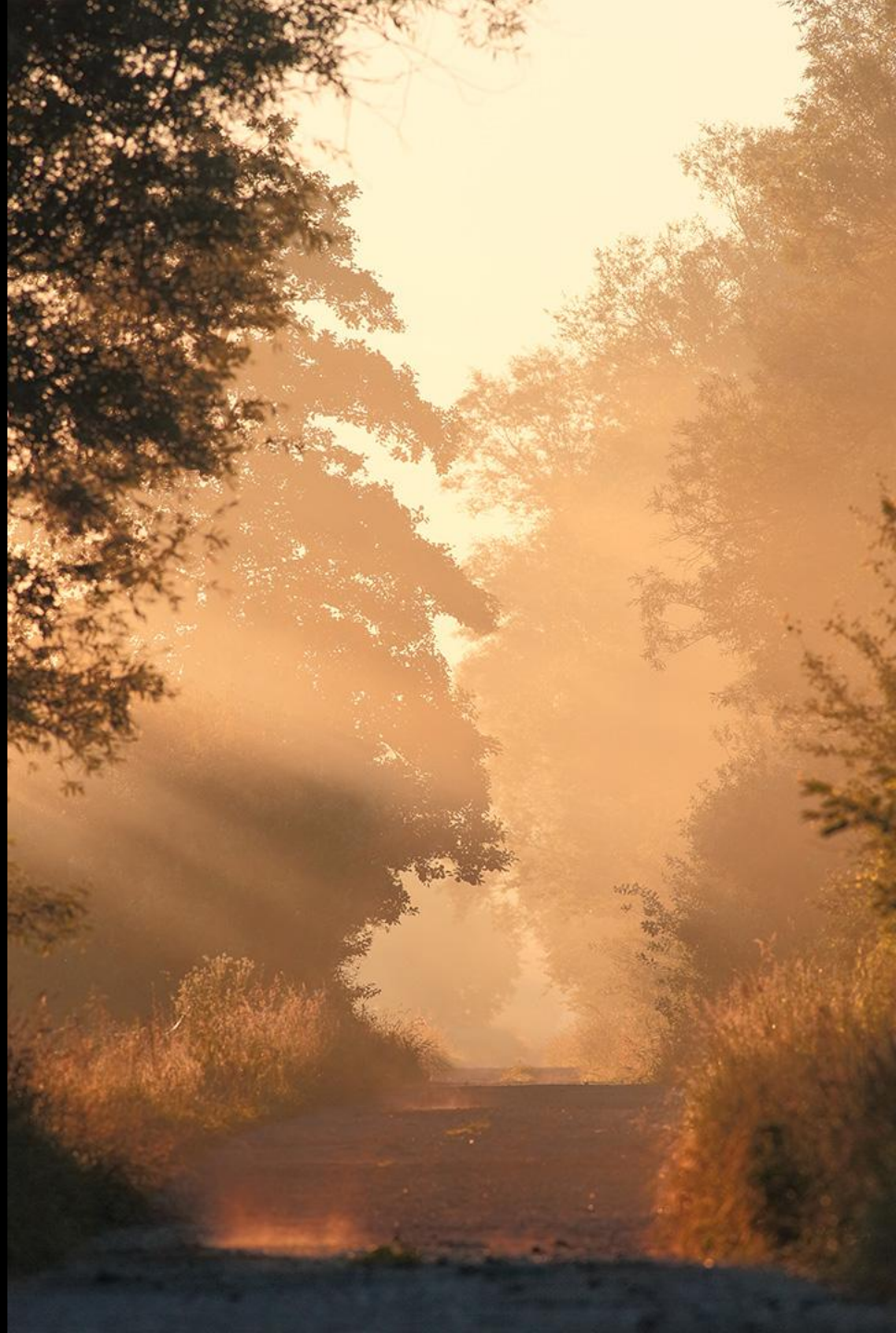








štradon





Ljubljana



Ljubljana – stara struga





Odvodni jarki



Odvodni jarki



mejice



mejice



Gozd (<5%)

















Njive (cca 25%)







Travniki (cca 50%)





































Bela štoklja v Sinji Gorici







Priba



Veliki škurh





Gneздо močvirske trstnice



Kobiličar



Močvirska trstnica



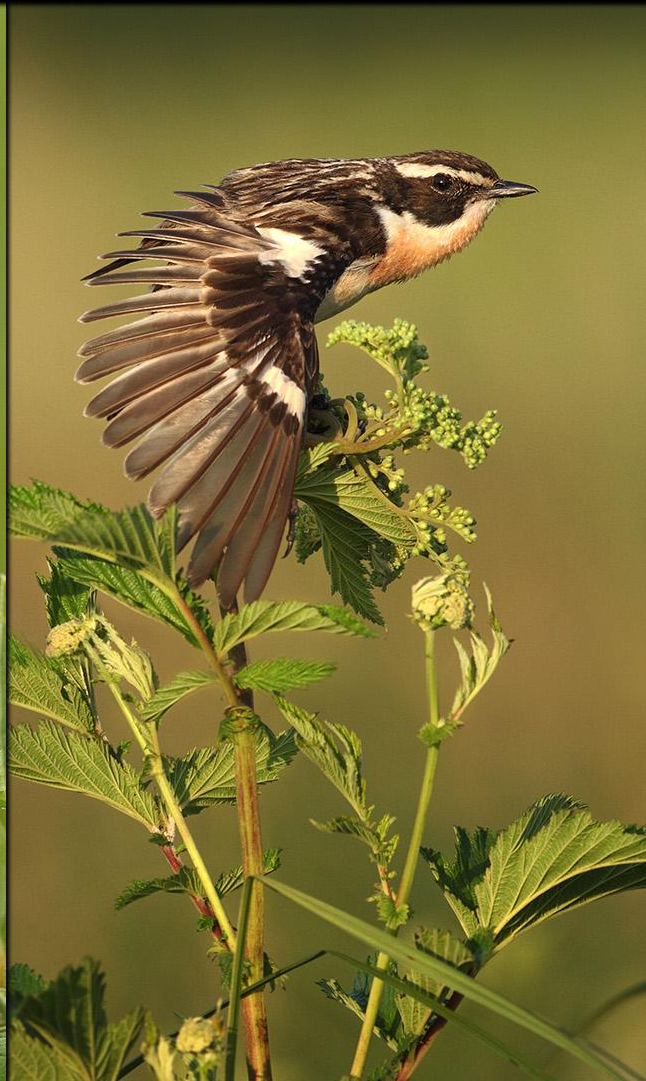
Bičja trstnica



Prosnik



Siva penica

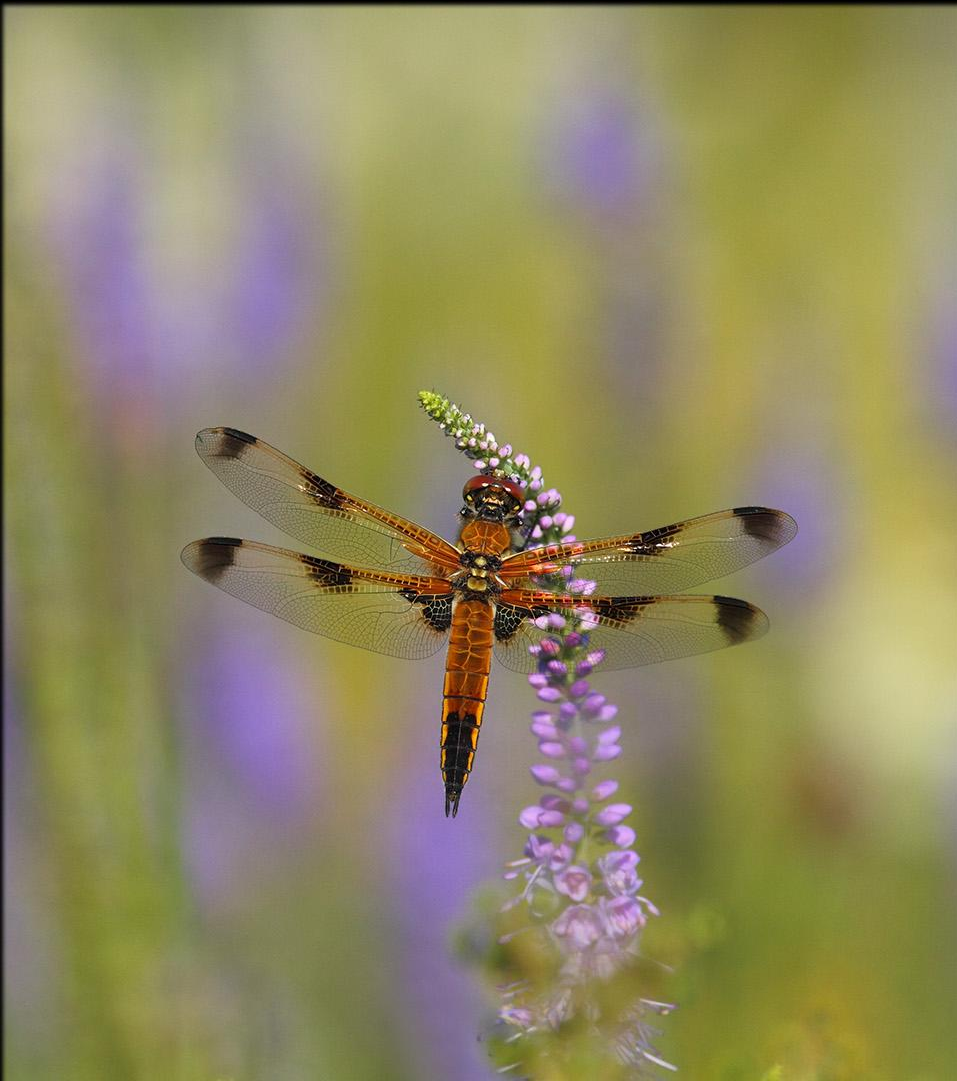


Repaljščica





















Trenutek resnice ...



... vplivi človeka spreminjajo okolje na večjem delu barja!













Srnjak



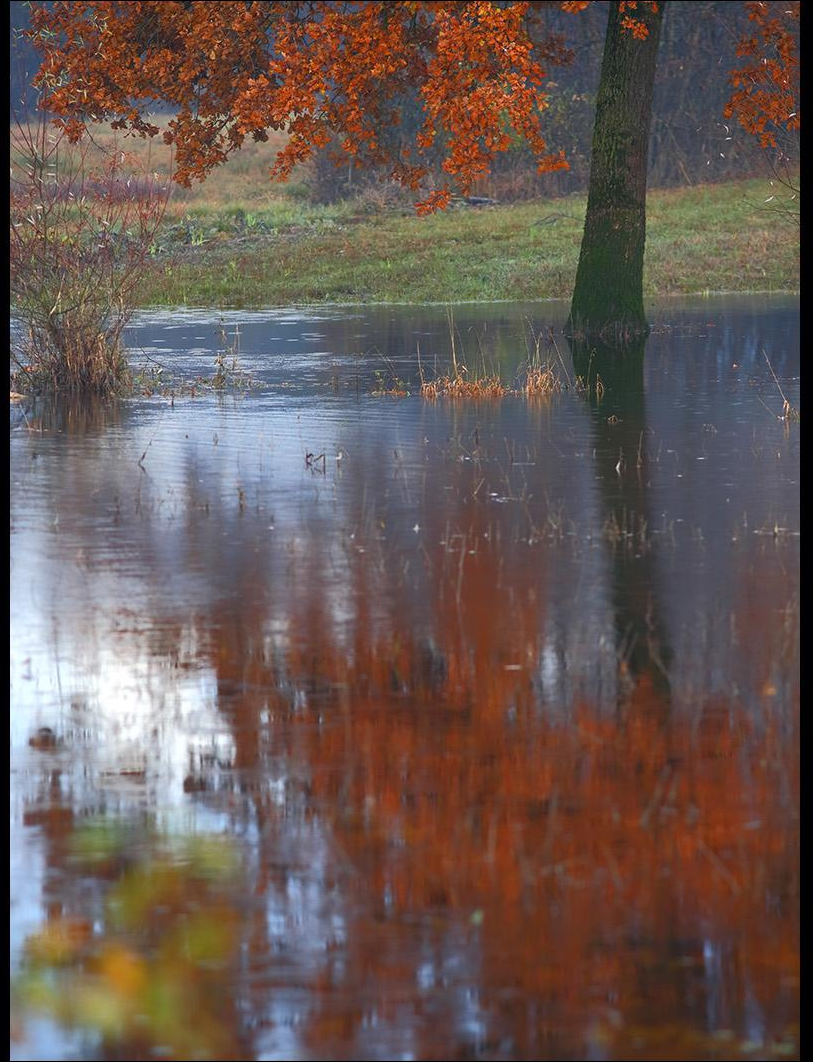
Kosec



Kljub vplivom človeka še vedno nekaj ohranjenih površin!











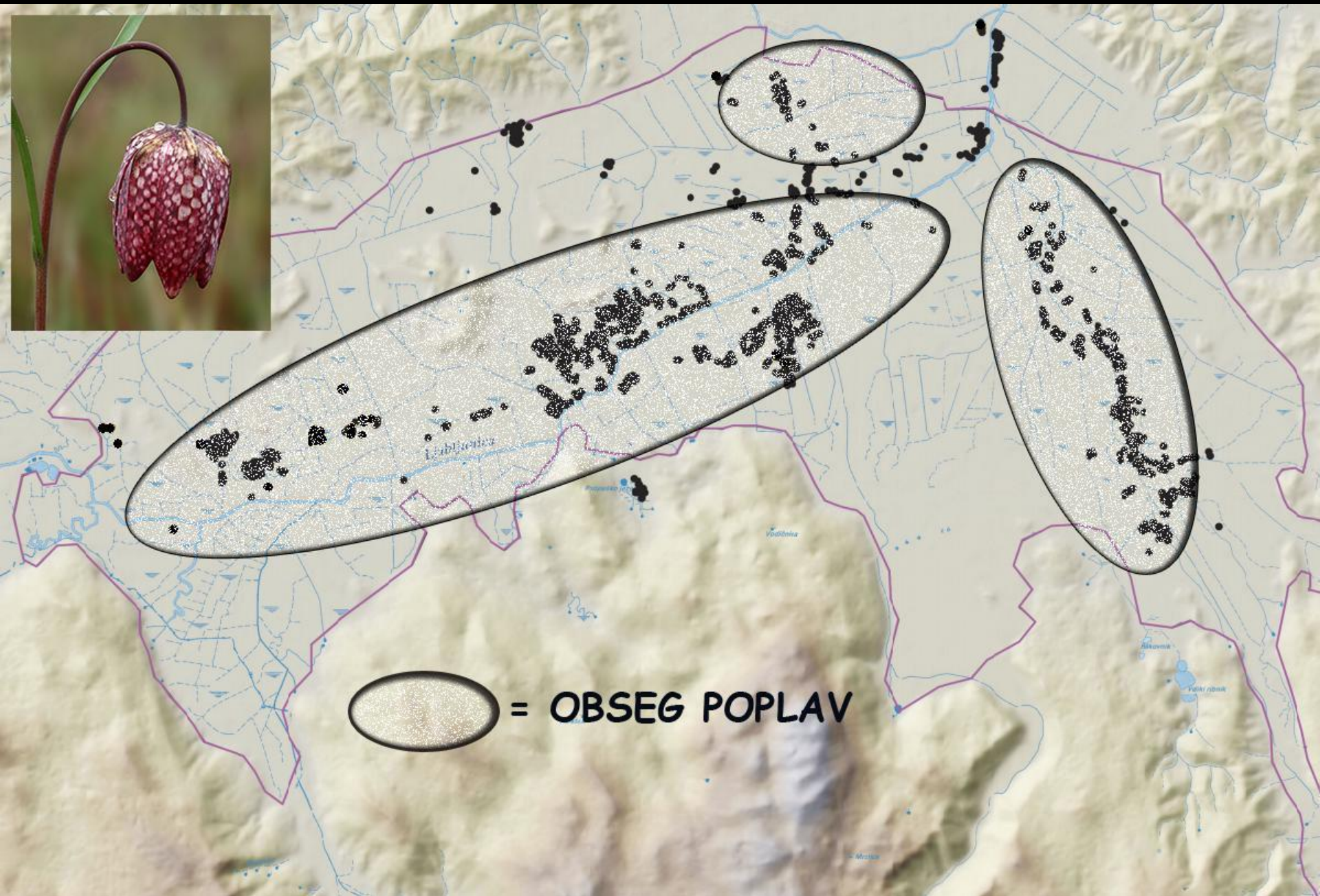




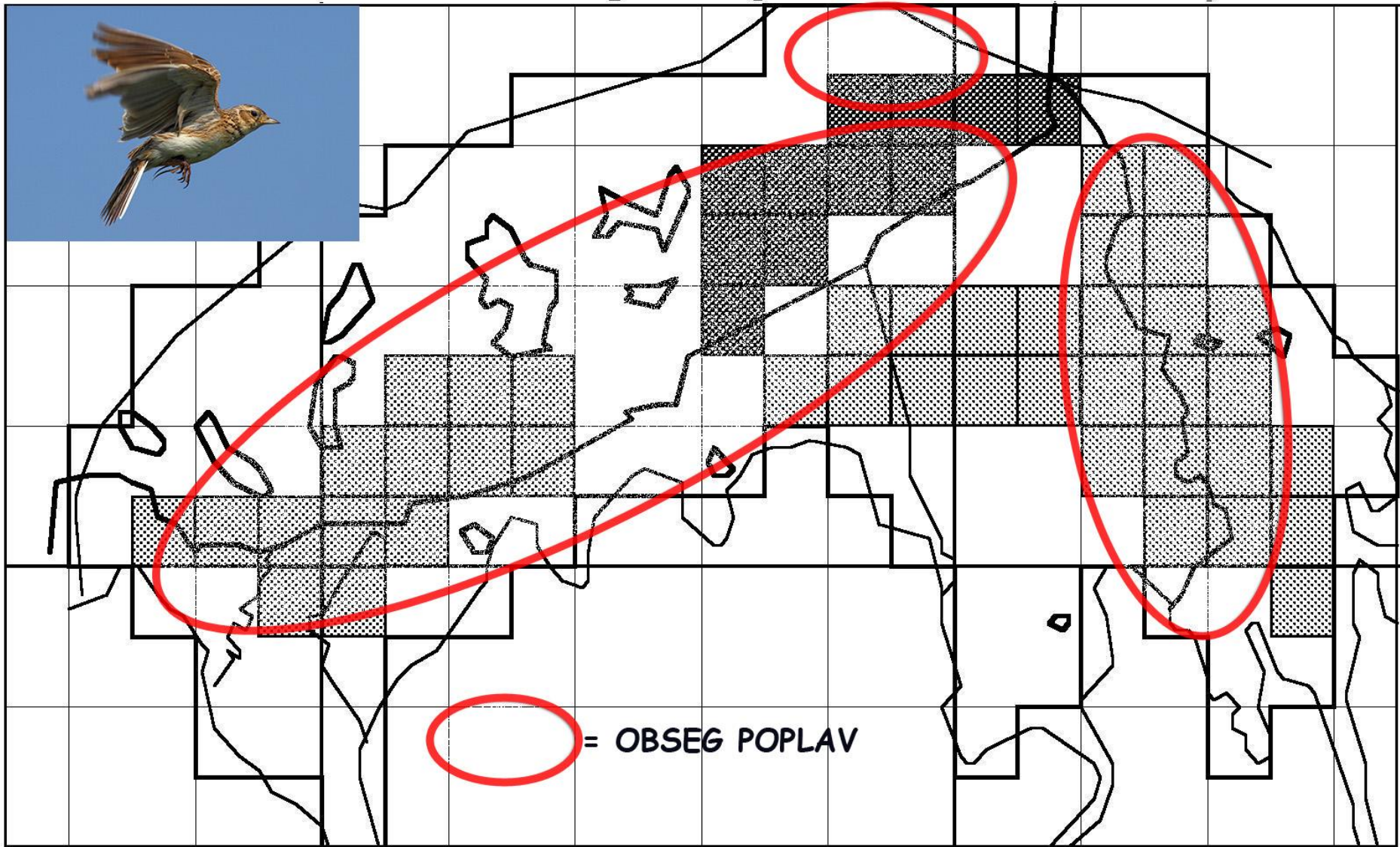




2km



 = OBSEG POPLAV



 = OBSEG POPLAV

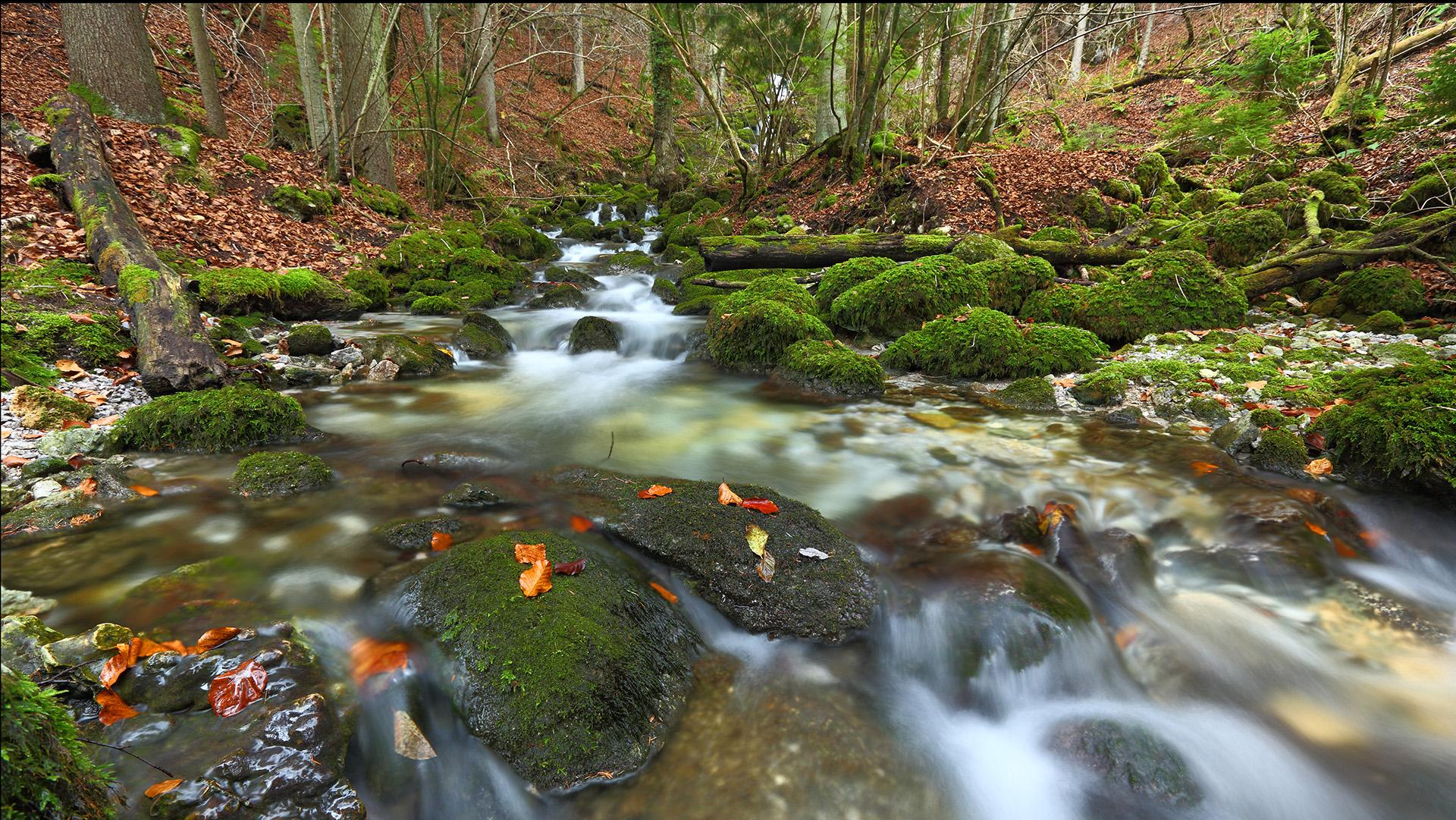


Naravne imenitnosti omejene predvsem na poplavna območja!



Poplave zavirajo agresivno, neomejeno širjenje ljudi v okolju, na račun ohranjene narave!









Slikovni material:

-osebna avtorjeva diateka

-www.naravovarstveni-atlas.si (slika poplav)

Literatura:

-Kartiranje habitatnih tipov, CKFF, 1999

-Ocena stanja populacij in habitatov, BI Jovana Hadžija, ZRC
SAZU, 2009

-Invetarizacija plavčka v Krajinskem CKFF, 2011

-Ptice Ljubljanskega barja, DOPPS, 2005

Ljubljana, oktober 2013